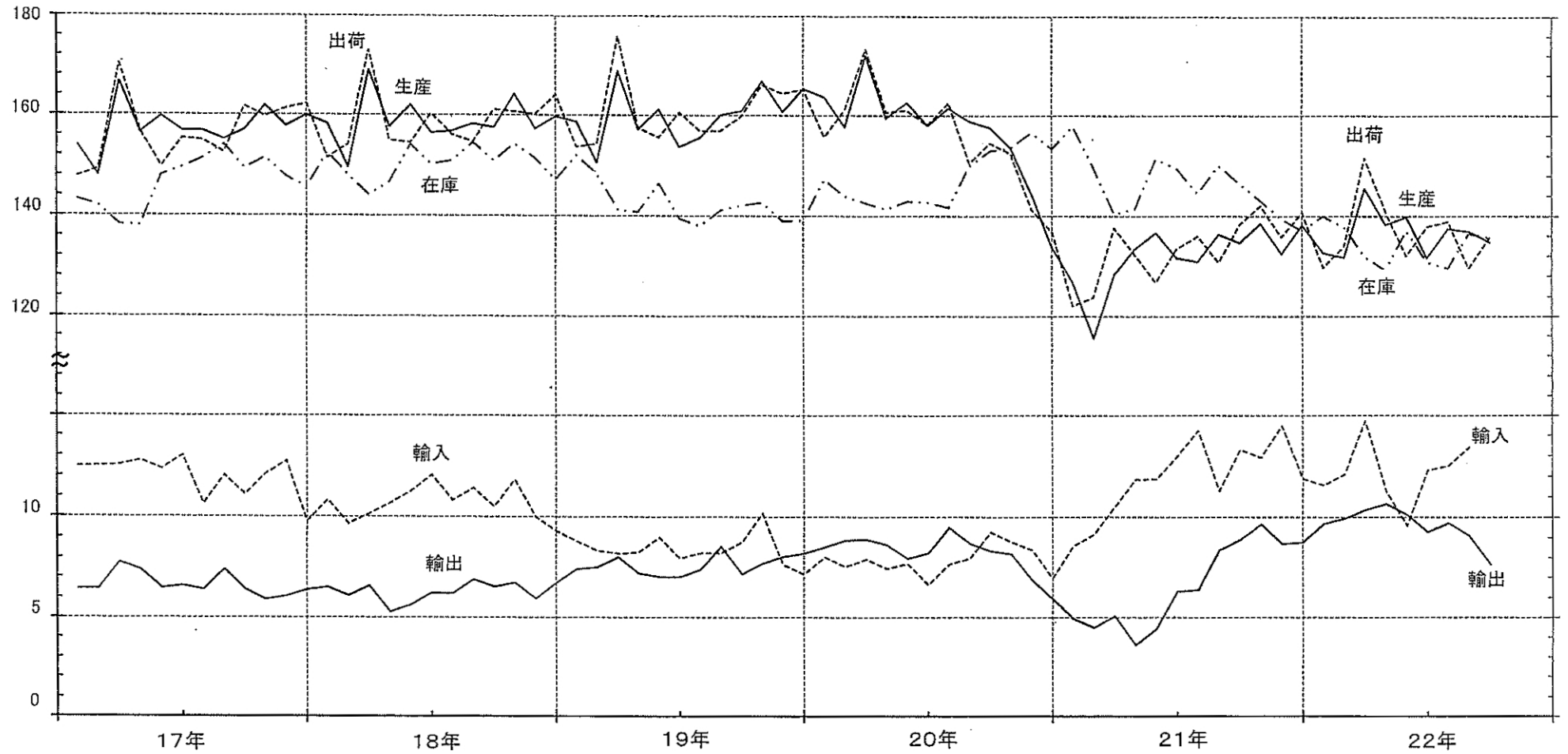


紙需給動向

万トン



単位:千トン、%

	17年		18年		19年		20年		21年		22年9月		22年1-9月	
		前年比		前年比		前年比		前年比		前年比		前年比		前年比
生産	18,900	100.6	19,066	100.9	19,192	100.7	18,826	98.1	15,835	84.1	1,348	100.1	12,288	104.7
出荷	18,809	100.2	19,050	101.3	19,272	101.2	18,683	97.0	15,995	85.6	1,358	98.2	12,302	104.2
国内	18,015	100.9	18,298	101.5	18,360	100.3	17,696	96.4	15,199	85.9	1,281	99.0	11,437	101.4
輸出	794	86.7	752	94.7	912	121.3	987	108.3	796	80.7	77	85.9	865	164.9
輸入	1,438	88.5	1,284	89.3	1,008	78.5	942	93.5	1,430	151.7	N.A.	-*	975	107.8

在庫
在庫率 1,357 *1-8月
99.9