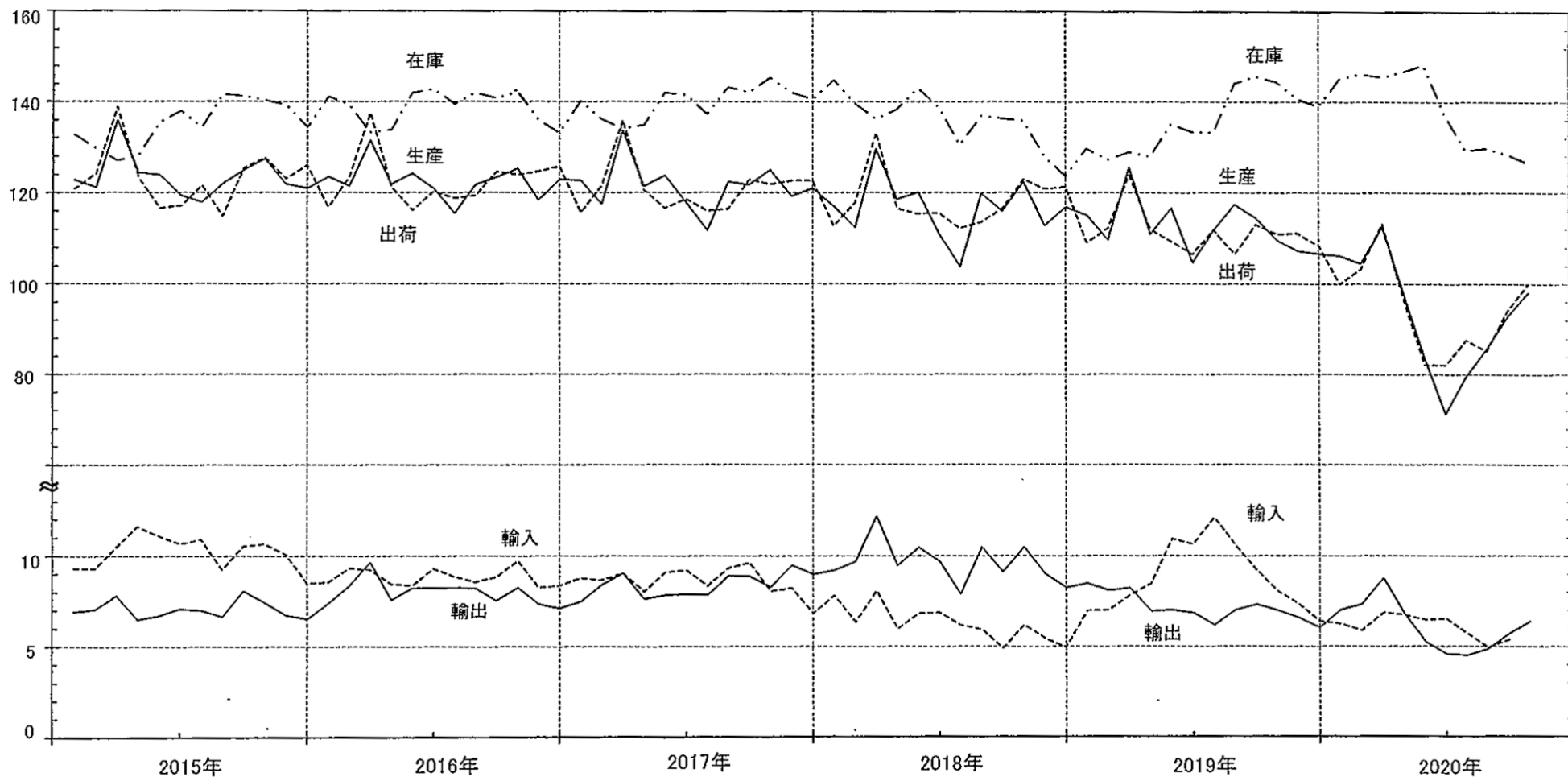


紙需給動向

万トン



単位:千トン、%

	2015年		2016年		2017年		2018年		2019年		2020年10月		2020年1-10月	
		前年比		前年比		前年比		前年比		前年比		前年比		前年比
生産	14,830	98.1	14,716	99.2	14,584	99.2	14,008	96.1	13,477	96.2	981	89.4	9,325	82.1
出荷	14,797	98.2	14,729	99.5	14,510	99.5	14,176	97.7	13,323	93.9	1,000	90.1	9,449	84.7
国内	13,948	97.6	13,765	98.7	13,503	98.1	13,017	96.4	12,464	95.7	936	90.0	8,836	84.7
輸出	848	107.3	964	113.7	1,007	104.5	1,160	115.1	859	74.1	64	91.0	614	83.8
輸入	1,226	88.3	1,060	86.5	1,033	97.5	757	73.2	1,057	139.7	N.A.	-	※ 549	65.4

在庫 1,266 ※ 1-9月
在庫率 126.6