

# 印刷産業 Monthly Report

## 2026年1月

- [概況](#)
- [国内経済・市場動向](#)
- [印刷業界動向](#)
- [関連資機材業界動向](#)

（上記項目をクリックすると各項目の最初のページにジャンプします）

# 数値掲載ポリシー

## ■ 本レポート発行の目的

本レポートは、経済動向、印刷業界の需要先である市場の動向、並びに印刷業界に納入する製品等を取扱っている関連資材・機材業界の動向も併載することで、印刷事業者並びに印刷業に関わる全てのステークホルダーの皆様方に、印刷業界の動向を立体的に俯瞰していただくことを目的に発行しています。

## ■ 本レポートの統計数値掲載ポリシー

本レポートは、内閣府、経済産業省、財務省、総務省、厚生労働省、観光庁等の省庁、日本銀行のほか、各種団体、業界団体等が公表する各種統計数値を基に、日本印刷産業連合会の独自の基準で編集したものです。

上記の各種統計では、公表後に、一旦公表した数値を改める過年度遡及修正を行うことがあります。本レポートでは、公表された時点での各種統計数値を基に、印刷業界の動向を大まかに俯瞰いただくことを主旨としているため、各種統計数値の過年度遡及修正は反映しておりません。そのため、本レポートでは「対前年同期伸び率」「対前年同期差」等、前年との比較において、公表される比率と若干の誤差がありますので予めご了承下さい。最新の各種統計数値は、本レポートに掲載の各表に付記してある出典元のホームページ等でご確認下さい。

尚、「印刷業界動向」に関わる各種統計については、過年度遡及修正が発生した場合、各種統計の「年報」等が発行されたタイミングで年1回修正を行い、最新の数値を反映させることがあります。

## ■ 数値掲載に関わるその他の注意事項

本レポートの表内に掲載されている数値以外の記号は、次のように区分しています。

「x」……「秘匿」とされ、数値が公表されていないもの。

「u」…… 本レポートの制作期限までに公表のなかったもの。

「-」…… 原典において前年同期比の記載が「-」となっているもの。また、原典において当年もしくは前年の実数値が「0」、ないしは実数値の記載がないものについては、前年同期比の表記を「-」としています。

# 月例サマリー

## ■消費支出 2 か月ぶりプラス

総務省が発表した2025年11月の家計調査によると、1世帯（2人以上）当たりの消費支出額は314,242円だった。物価変動の影響を除いた実質で前年同月比2.9%増加した。プラスは2か月ぶり。「書籍・その他の印刷物」の消費支出額は2,920円で、同1.6%減少した。

## ■印刷物の企業物価指数 50か月連続で前年同月比プラス

日銀が発表した2025年11月の印刷物の企業物価指数（2020年平均＝100）は121.7だった。2021年10月以降50か月連続で前年同月を上回っている。品種別では凸版印刷物が117.3、平版印刷物が124.6、凹版印刷物が112.9、特殊印刷物が113.5といずれも高水準が続いている。

## ■印刷の生産金額、前年同月比1.4%減

「生産動態統計」によると、2025年11月の印刷の生産金額は前年同月比1.4%減の306億円だった。3か月ぶりに減少に転じた。コロナ禍前の2019年11月比では5億円下回る水準。品種別では、商業印刷が前年同月比2.1%減、出版印刷は6.9%減だった。証券印刷は5.5%増加した。包装印刷は0.8%増だった。

## ■インキ出荷販売量、前年同月比減に転じる

「生産動態統計」によると、印刷インキの2025年11月の出荷販売量合計は前年同月比10.9%減の23,275トン。2か月ぶりに減少した。コロナ禍前の2019年11月比では7,343トン少ない水準となっている。品種別では、平版インキが前年同月比10.0%減、グラビアインキが10.6%減、樹脂凸版インキが6.8%減だった。

## ■印刷機械の生産台数、4か月連続で前年同月比減

「生産動態統計」によると、2025年11月の印刷機械の生産台数は前年同月比46.4%減の886台だった。減少は4か月連続。機種別では枚葉式平版印刷機が前年同月比2.5%減の39台、長巻式平版印刷機が4台、産業用デジタル印刷機が47.2%減の796台だった。製版機械は33.3%減の24台だった。

## ■印刷用紙の出荷販売量、13か月連続で前年割れ

「生産動態統計」によると、非塗工紙・微塗工紙・塗工紙・特殊紙を合わせた「印刷用紙」の2025年11月の出荷販売量は前年同月比7.0%減の337,723トンだった。前年同月比減は13か月連続。品種別の前年同月比は、非塗工紙が7.3%減、微塗工紙が10.5%減、塗工紙が5.1%減、特殊紙が15.5%減だった。また、情報用紙は7.3%減、段ボール原紙は3.8%減だった。

# 経済の動向

## 「月例経済報告」

経済・景気動向に関して毎月定期的に政府の公式見解を示す報告書。

個人消費、設備投資、住宅建設、公共投資、輸出入、生産、企業収益、業況判断、倒産件数、雇用情勢、国内企業物価、消費者物価等について、前月と比較して確認できる。

2026年1月分（2026年1月22日公表） <https://www5.cao.go.jp/keizai3/getsurei/2026/0122getsurei/main.pdf>

## 「景気ウォッチャー調査」

北海道から沖縄まで全国11地域の中で、家計動向、企業動向、雇用等代表的な経済活動項目の動向に敏感な職種に就いている約2000人にインタビューを行い、景気の現況と先行きに関する景気動向の指標として毎月内閣府が発表している調査。「街角景気」とも呼ばれる景気指標。

2025年12月分（2026年1月13日公表） <https://www5.cao.go.jp/keizai3/2026/0113watcher/watcher1.pdf>

## 「各地域経済産業局 管内経済動向」

下記の8つの地域経済産業局が毎月定期的に公表する管内の経済動向。

生産、個人消費、設備投資、住宅投資、公共投資、輸出入、雇用情勢、倒産件数等の地域経済動向を掲載。

2025年11月分（※1）

北海道経済産業局 <https://www.hkd.meti.go.jp/hoksr/gaikyo/202601/gaikyo.pdf>

東北経済産業局 [https://www.tohoku.meti.go.jp/cyosa/tokei/keizai\\_doko/pdf/2601.pdf](https://www.tohoku.meti.go.jp/cyosa/tokei/keizai_doko/pdf/2601.pdf)

関東経済産業局 <https://www.kanto.meti.go.jp/tokei/keiki/data/keiki202601.pdf>

中部産業経済局	<a href="https://www.chubu.meti.go.jp/a51chosa/data/doko-kohyo202511.pdf">https://www.chubu.meti.go.jp/a51chosa/data/doko-kohyo202511.pdf</a>
近畿経済産業局	<a href="https://www.kansai.meti.go.jp/1-7research/doukou/bn/kannai202601.pdf">https://www.kansai.meti.go.jp/1-7research/doukou/bn/kannai202601.pdf</a>
中国経済産業局	<a href="https://www.chugoku.meti.go.jp/toukei/keiki/r7/press11.pdf">https://www.chugoku.meti.go.jp/toukei/keiki/r7/press11.pdf</a>
四国経済産業局	<a href="https://www.shikoku.meti.go.jp/04_toukeidocs/01_keidou/202511/2511pd.pdf">https://www.shikoku.meti.go.jp/04_toukeidocs/01_keidou/202511/2511pd.pdf</a>
九州経済産業局	<a href="https://www.kyushu.meti.go.jp/keiki/chosa/monthly_pdf/monthly_202601.pdf">https://www.kyushu.meti.go.jp/keiki/chosa/monthly_pdf/monthly_202601.pdf</a> (※2)

※1 一部の経済産業局では、当月の管内総合経済動向の公表が遅延しているため、公表済みの最新の月次のものを掲載している場合があります。

※2 九州経済産業局が発行していた「九経マンスリー・サマリー」については、2023年3月版（2023年3月15日公表）をもって終了しました。

従いまして、今後は、九州経済に関する各種データについては、次のURLよりアクセスされ、画面下部にある「各種統計データ」の「九州主要経済指標」（Excelシート）を参照願います。

[https://www.kyushu.meti.go.jp/keiki/2\\_iip.html](https://www.kyushu.meti.go.jp/keiki/2_iip.html)

国内総生産（GDP）

名目季節調整済四半期GDP、8期連続増加

		2021年 計	2022年 計	2023年 計				2024年 計					2025年 計					
				1-3月	4-6月	7-9月	10-12月		1-3月	4-6月	7-9月	10-12月		1-3月	4-6月	7-9月	10-12月	
民間最終消費支出	10億円	1,161,793	1,228,599	1,278,451	318,257	318,450	318,949	322,795	1,316,907	323,463	328,847	331,796	332,801	1,019,911	338,282	340,091	341,538	0
	前年同期比%	0.6	5.8	4.1	6.7	4.0	2.9	2.8	3.0	1.6	3.3	4.0	3.1	▲ 22.6	4.6	3.4	2.9	▲ 100.0
民間住宅	10億円	81,667	84,463	87,284	21,125	22,180	22,075	21,904	88,368	21,480	22,158	22,084	22,646	68,230	23,093	23,714	21,423	0
	前年同期比%	22.3	3.4	3.3	▲ 0.7	5.7	5.1	3.3	1.2	1.7	▲ 0.1	0.0	3.4	▲ 22.8	7.5	7.0	▲ 3.0	▲ 100.0
民間企業設備	10億円	345,533	367,512	397,044	97,853	100,268	99,443	99,480	422,121	101,879	106,348	106,624	107,270	332,595	110,409	110,422	111,764	0
	前年同期比%	2.8	6.4	8.0	10.7	12.3	7.3	2.4	6.3	4.1	6.1	7.2	7.8	▲ 21.2	8.4	3.8	4.8	▲ 100.0
政府最終消費支出	10億円	466,794	480,197	492,709	123,095	122,224	122,924	124,466	502,147	124,810	124,259	125,594	127,484	384,293	127,525	127,680	129,088	0
	前年同期比%	2.8	2.9	2.6	3.8	3.2	2.1	1.4	1.9	1.4	1.7	2.2	2.4	▲ 23.5	2.2	2.8	2.8	▲ 100.0
公的固定資本形成	10億円	118,994	117,234	124,565	31,059	31,530	31,175	30,801	127,497	32,284	31,812	31,539	31,862	96,228	31,899	31,941	32,388	0
	前年同期比%	▲ 1.6	▲ 1.5	6.3	11.7	7.5	3.8	2.4	2.4	3.9	0.9	1.2	3.4	▲ 24.5	▲ 1.2	0.4	2.7	▲ 100.0
輸入	10億円	418,556	562,110	548,943	141,301	130,506	135,673	141,463	576,285	138,799	145,735	147,576	144,175	439,385	151,059	142,824	145,502	0
	前年同期比%	27.6	34.3	▲ 2.3	16.4	▲ 4.1	▲ 11.3	▲ 6.7	5.0	▲ 1.8	11.7	8.8	1.9	▲ 23.8	8.8	▲ 2.0	▲ 1.4	▲ 100.0
輸出	10億円	405,178	475,543	510,356	119,296	124,400	129,460	137,200	550,851	132,423	137,886	138,284	142,258	427,118	142,887	141,216	143,015	0
	前年同期比%	22.8	17.4	7.3	10.4	6.5	4.7	8.0	7.9	11.0	10.8	6.8	3.7	▲ 22.5	7.9	2.4	3.4	▲ 100.0
国内総生産(GDP)	10億円	2,162,474	2,194,132	2,345,601	570,080	590,701	588,451	596,369	2,438,203	598,963	607,904	610,880	620,456	1,893,920	624,792	633,305	635,823	0
	前年同期比%	1.3	1.5	6.9	5.3	8.3	7.8	6.3	3.9	5.1	2.9	3.8	4.0	▲ 22.3	4.3	4.2	4.1	▲ 100.0

出典：「国民経済計算（四半期別GDP 1次速報）」（内閣府）

生産指数

生産指数 3か月ぶりに前月下回る

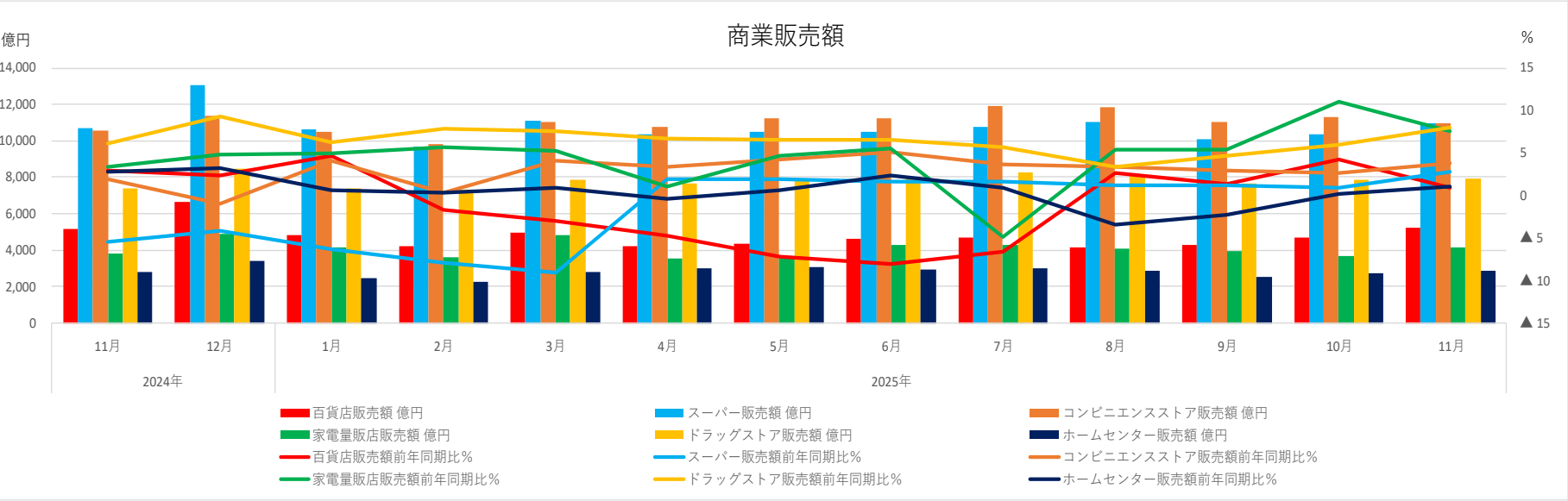
		2024年		2025年										
		11月	12月	1月	2月	3月	4月	5月	6月	7月	8月	9月	10月	11月
鉱工業生産指数	2020年=100	101.8	101.6	99.9	102.2	102.4	101.3	101.2	103.3	102.1	100.6	103.2	104.7	101.9
(季節調整済)	前年差	▲ 2.2	▲ 3.9	1.9	4.8	0.7	0.5	▲ 3.2	3.3	▲ 1.0	0.9	1.9	0.6	0.1
製造工業稼働率指数	2020年=100	104.3	102.2	105.3	99.3	105.8	103.5	105.0	104.1	109.1	89.5	106.6	112.2	100.0
	前年差	▲ 5.5	▲ 3.1	10.4	1.1	0.8	2.3	1.2	3.8	▲ 0.5	0.3	3.1	3.1	▲ 4.3

出典：「鉱工業指数（生産・出荷・在庫、生産能力・稼働率）」（経済産業省）

個人消費 百貨店販売額、4か月連続で前年実績上回る

		2024年		2025年										
		11月	12月	1月	2月	3月	4月	5月	6月	7月	8月	9月	10月	11月
百貨店販売額	億円	5,167	6,616	4,805	4,254	4,953	4,232	4,356	4,615	4,683	4,139	4,288	4,668	5,214
	前年同期比%	2.9	2.3	4.6	▲ 1.7	▲ 3.1	▲ 4.7	▲ 7.2	▲ 8.0	▲ 6.5	2.6	1.4	4.3	0.9
スーパー販売額	億円	10,667	13,026	10,653	9,715	11,116	10,334	10,516	10,518	10,774	11,002	10,060	10,336	10,963
	前年同期比%	▲ 5.5	▲ 4.1	▲ 6.4	▲ 8.0	▲ 9.0	1.9	1.9	1.6	1.7	1.2	1.2	1.0	2.8
コンビニエンスストア販売額	億円	10,534	11,372	10,496	9,802	11,041	10,779	11,223	11,211	11,900	11,845	11,000	11,318	10,941
	前年同期比%	1.9	▲ 0.9	4.1	0.3	4.1	3.4	4.2	5.1	3.6	3.3	3.0	2.6	3.9
家電量販店販売額	億円	3,831	4,905	4,138	3,616	4,802	3,577	3,697	4,261	4,320	4,099	3,975	3,679	4,122
	前年同期比%	3.3	4.8	5.0	5.6	5.2	1.0	4.7	5.5	▲ 4.8	5.3	5.4	11.0	7.6
ドラッグストア販売額	億円	7,371	8,460	7,396	7,347	7,866	7,628	7,792	7,981	8,241	8,094	7,630	7,856	7,955
	前年同期比%	6.1	9.3	6.3	7.8	7.6	6.7	6.5	6.5	5.7	3.3	4.7	5.9	7.9
ホームセンター販売額	億円	2,834	3,428	2,458	2,286	2,773	3,008	3,089	2,955	3,006	2,880	2,546	2,716	2,862
	前年同期比%	2.8	3.2	0.6	0.4	0.9	▲ 0.5	0.6	2.3	1.0	▲ 3.5	▲ 2.3	0.3	1.0

出典：「全国百貨店売上高速報」（日本百貨店協会）  
「チェーンストア販売統計（月報）」（日本チェーンストア協会）  
商業動態統計（コンビニ、家電量販店、ドラッグストア、ホームセンター販売額）



自動車販売台数 前年同月比5.1%減

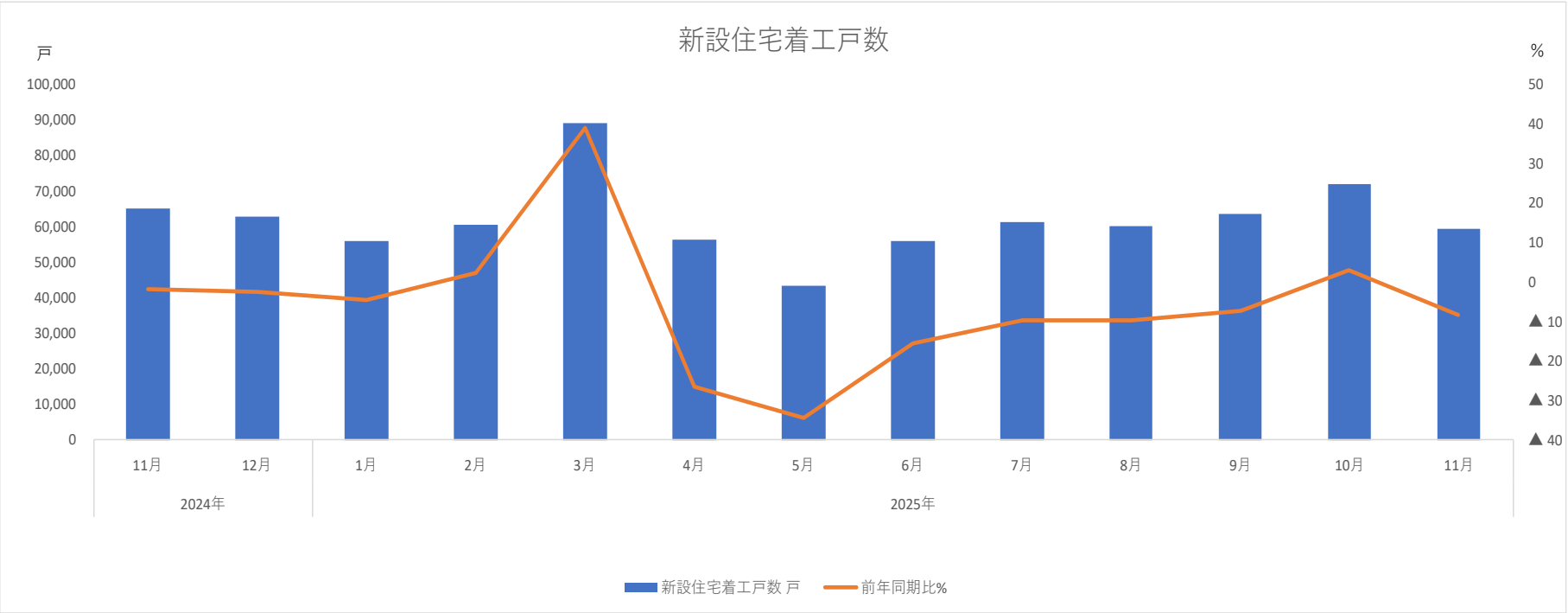
		2024年		2025年										
		11月	12月	1月	2月	3月	4月	5月	6月	7月	8月	9月	10月	11月
乗用車販売台数	台	648,851	640,430	595,284	649,270	643,441	573,437	542,863	625,922	623,198	492,791	647,240	683,595	615,489
	前年同期比%	▲ 8.9	▲ 6.3	19.3	16.3	4.6	0.1	3.1	3.0	▲ 7.5	▲ 26.8	▲ 2.0	▲ 2.7	▲ 5.1

出典：「生産動態統計月報」（経済産業省）

住宅投資 前年同月比減少に転じる

		2024年		2025年										
		11月	12月	1月	2月	3月	4月	5月	6月	7月	8月	9月	10月	11月
新設住宅着工戸数	戸	65,037	62,957	56,134	60,583	89,432	56,188	43,237	55,956	61,409	60,275	63,570	71,871	59,524
	前年同期比%	▲ 1.8	▲ 2.5	▲ 4.6	2.4	39.2	▲ 26.6	▲ 34.4	▲ 15.6	▲ 9.7	▲ 9.8	▲ 7.3	3.2	▲ 8.5

出典：「建築着工統計調査（月報）」（国土交通省）

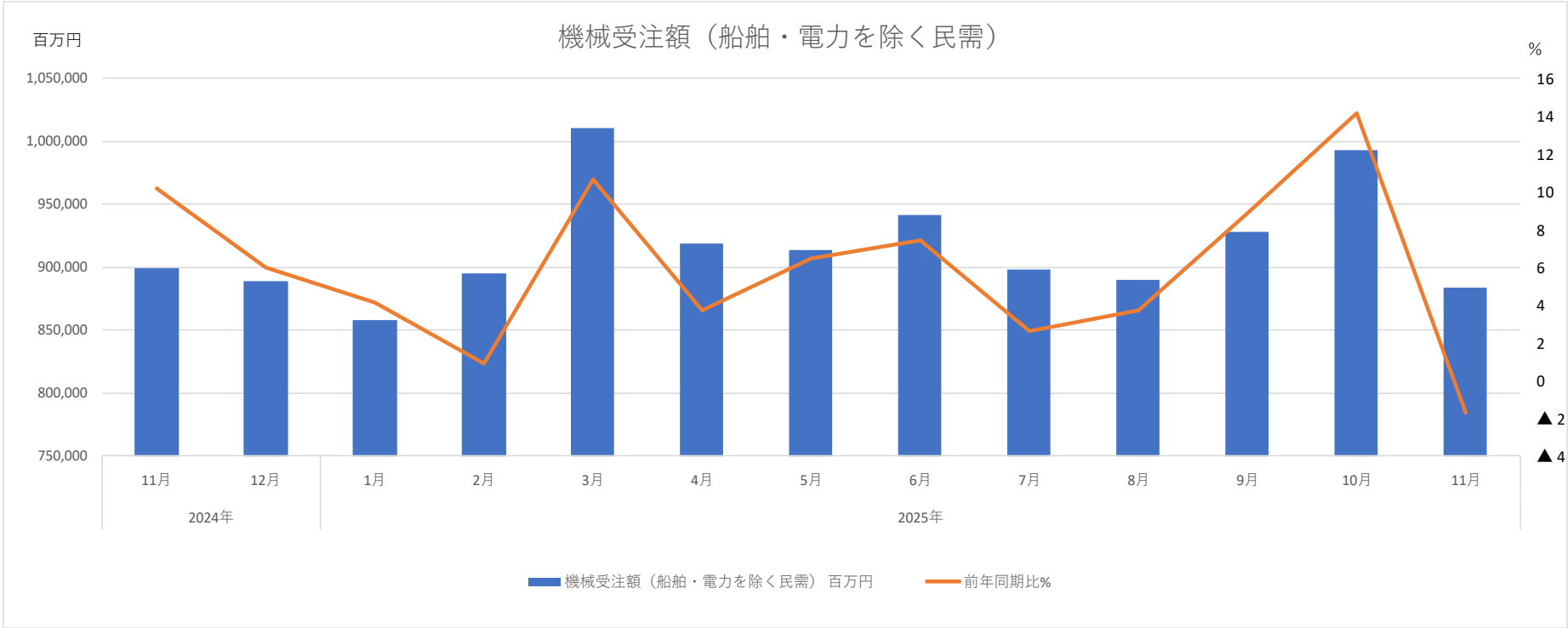




■設備投資 3か月ぶりの減少 基調判断「持ち直しの動きがみられる」に据え置き

	2024年		2025年										
	11月	12月	1月	2月	3月	4月	5月	6月	7月	8月	9月	10月	11月
機械受注額（船舶・電力を除く民需） 百万円	899,640	889,278	857,863	894,701	1,010,659	918,955	913,528	941,234	898,032	890,018	927,754	992,893	883,895
前年同期比%	10.2	6.0	4.1	0.9	10.7	3.7	6.5	7.4	2.6	3.7	8.9	14.2	▲ 1.8

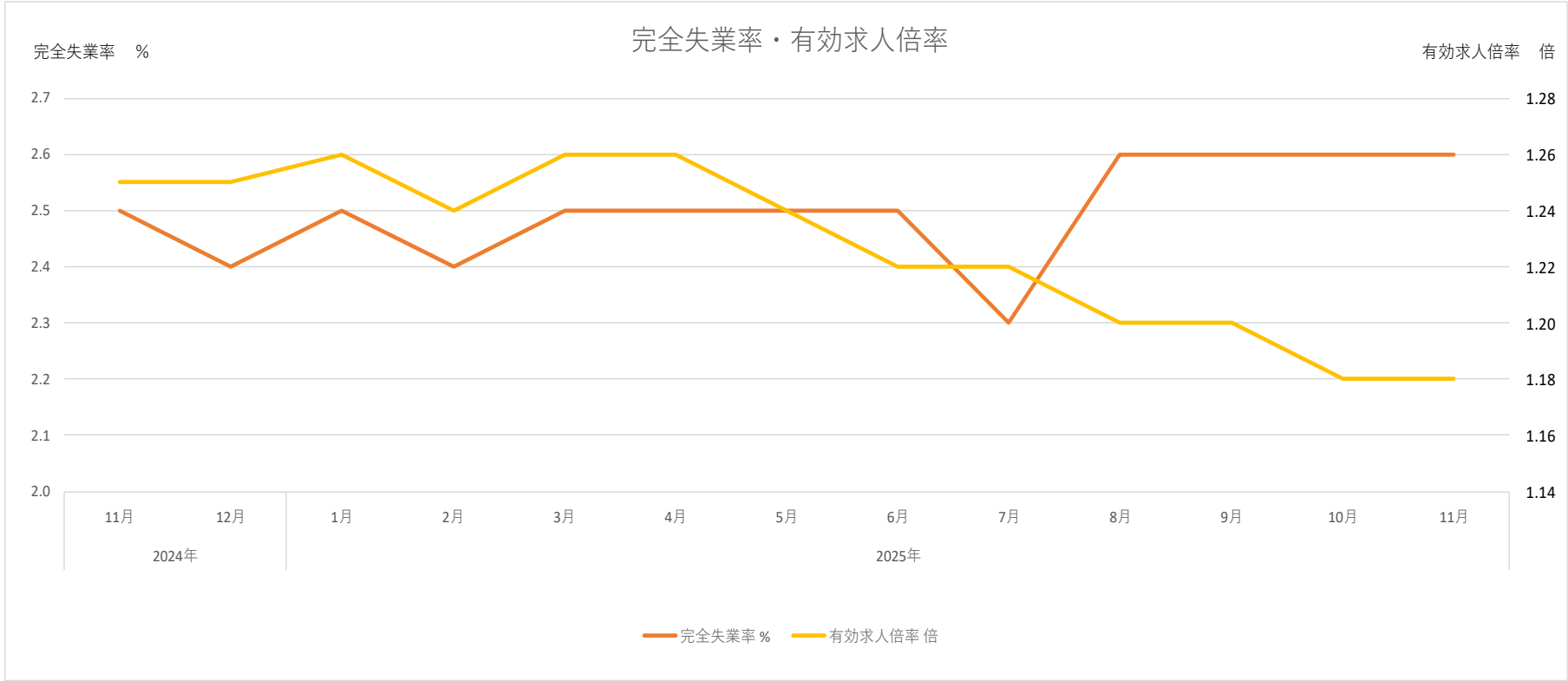
出典：「機械受注統計調査報告」（内閣府）



雇用 完全失業率・有効求人倍率とも10月から横ばい

		2024年		2025年										
		11月	12月	1月	2月	3月	4月	5月	6月	7月	8月	9月	10月	11月
完全失業率	%	2.5	2.4	2.5	2.4	2.5	2.5	2.5	2.5	2.3	2.6	2.6	2.6	2.6
	前年同期比%	0.0	0.0	4.2	▲ 7.7	▲ 3.8	▲ 3.8	▲ 3.8	0.0	▲ 14.8	4.0	8.3	4.0	4.0
有効求人倍率	倍	1.25	1.25	1.26	1.24	1.26	1.26	1.24	1.22	1.22	1.20	1.20	1.18	1.18
	前年同期比%	▲ 2.34	▲ 1.57	▲ 6.67	▲ 1.59	▲ 1.56	0.00	0.00	▲ 0.81	▲ 1.61	▲ 2.44	▲ 3.23	▲ 5.60	▲ 5.60

出典：「労働力調査」（総務省）  
「一般業職紹介状況」（厚生労働省）



■貿易 輸出・輸入とも10月より減少

		2024年		2025年										
		11月	12月	1月	2月	3月	4月	5月	6月	7月	8月	9月	10月	11月
輸出総額	億円	91,524	99,106	78,637	98,478	98,478	91,572	81,350	91,626	93,591	84,252	94,137	97,663	97,147
	前年同期比%	3.8	2.7	7.2	19.4	4.0	2.0	▲ 1.7	▲ 0.5	▲ 2.7	▲ 0.2	4.2	3.6	6.1
輸入総額	億円	92,700	97,797	106,225	93,038	93,038	92,730	87,726	90,095	94,766	86,677	96,483	99,981	93,924
	前年同期比%	▲ 3.4	2.0	16.8	7.8	2.2	▲ 1.8	▲ 7.6	0.3	▲ 7.5	▲ 5.1	3.4	1.1	1.3

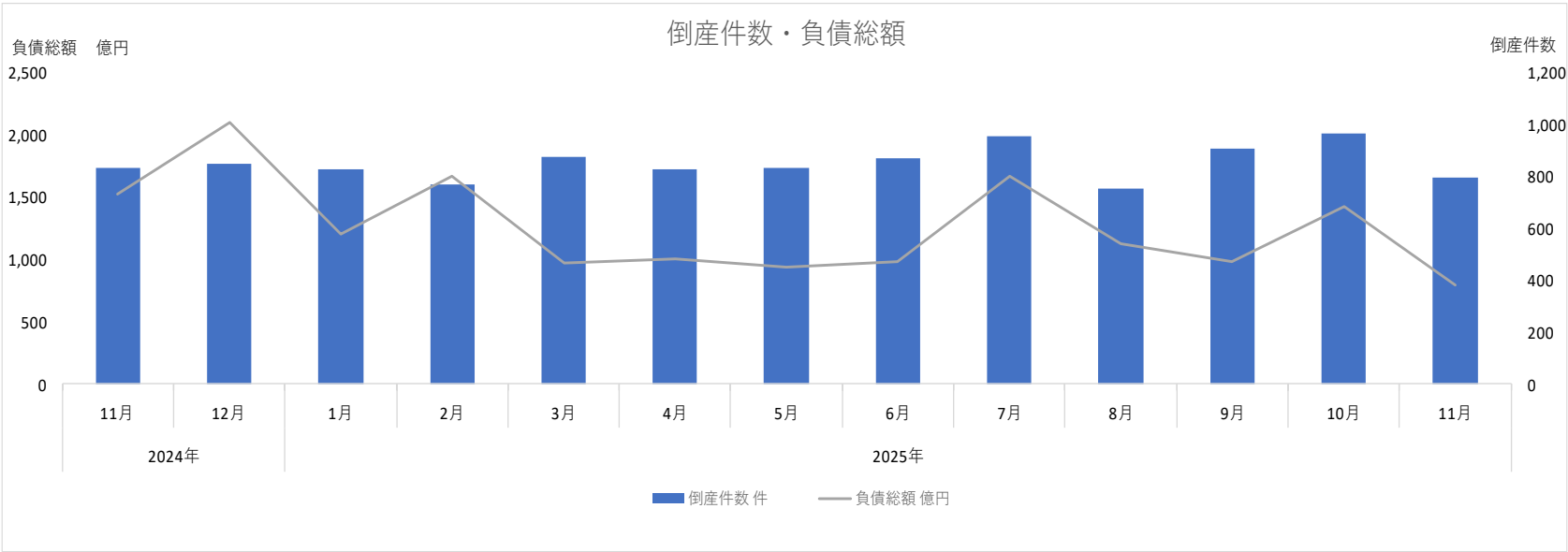
出典：「貿易統計」（財務省）

倒産件数・負債総額

倒産件数・負債総額とも10月より減少

		2024年		2025年										
		11月	12月	1月	2月	3月	4月	5月	6月	7月	8月	9月	10月	11月
倒産件数	件	834	848	830	768	875	826	835	869	956	751	909	965	796
	前年同期比%	7.9	5.2	18.6	4.6	0.6	8.7	▲ 17.8	7.7	3.9	0.7	22.7	4.3	▲ 4.6
負債総額	億円	1,522	2,101	1,205	1,673	974	1,005	934	986	1,665	1,129	986	1,423	789
	前年同期比%	72.6	107.0	43.1	22.8	▲ 26.2	6.2	▲ 25.9	▲ 8.6	▲ 78.6	21.8	▲ 24.8	▲ 19.0	▲ 48.2

出典：「倒産情報」（帝国データバンク）



物価

企業物価、3か月連続上昇

		2024年		2025年										
		11月	12月	1月	2月	3月	4月	5月	6月	7月	8月	9月	10月	11月
国内企業物価指数	2020年=100	124.3	124.8	125.3	125.5	126.0	126.5	126.3	126.2	126.7	126.5	126.9	127.5	128.0
	前期差	4.8	4.9	5.2	5.2	5.3	5.1	3.9	3.5	3.6	3.5	3.8	3.8	3.7
消費者物価指数	2020年=100	110.0	110.7	111.2	110.8	111.1	111.5	111.8	111.7	111.9	112.1	112.0	112.8	113.2
	前期差	3.1	3.9	4.3	3.9	3.9	3.8	3.7	3.5	3.3	3.0	3.1	3.3	3.2

出典：「企業物価指数」（日本銀行）  
「消費者物価指数」（総務省）

■消費支出金額

実質は前年同月比上昇に転じる

		2024年		2025年										
		11月	12月	1月	2月	3月	4月	5月	6月	7月	8月	9月	10月	11月
消費支出金額	円	295,518	352,633	305,521	290,511	339,232	325,717	316,085	295,419	305,694	313,977	303,214	306,872	314,242
	名目増減率（前年同期比%）	3.0	7.0	5.5	3.8	6.4	4.0	8.9	5.2	5.1	5.5	5.3	0.3	6.2
	実質増減率（前年同期比%）	▲ 0.4	2.7	0.8	▲ 0.5	2.1	▲ 0.1	4.7	1.3	1.7	2.3	1.8	▲ 3.0	2.9

出典：「消費者物価指数」（総務省）  
「家計調査報告」（総務省）

■金融

東京ドル円、9か月ぶりに150円台 日経平均は初の5万円台

		2024年		2025年										
		11月	12月	1月	2月	3月	4月	5月	6月	7月	8月	9月	10月	11月
東京ドル円相場	円/1ドル	153.34	152.59	157.24	153.56	148.87	146.93	144.30	144.21	146.03	147.74	147.53	149.91	153.97
	前年同期比%	1.98	4.43	9.10	3.25	▲ 0.41	▲ 3.67	▲ 7.17	▲ 8.11	▲ 8.62	▲ 1.08	2.69	2.00	0.41
東京ユーロ円相場	円/1ユーロ	164.60	160.15	162.59	159.91	159.41	161.83	162.99	164.77	170.75	171.93	172.73	175.14	178.26
	前年同期比%	2.34	0.72	2.86	▲ 0.38	▲ 1.92	▲ 1.35	▲ 2.54	▲ 2.83	▲ 1.09	5.44	8.31	8.28	8.30
日経平均株価	円	38,701.67	38,926.75	39,255.29	39,196.16	37,509.62	35,087.34	36,629.73	37,891.35	39,601.55	41,538.00	43,383.01	46,658.36	50,408.18
	前年同期比%	20.6	17.4	13.5	6.4	▲ 4.6	▲ 11.0	▲ 4.3	▲ 2.1	▲ 1.9	12.2	16.0	20.0	30.2
ニューヨークダウ	ドル	42,970.78	44,120.17	42,808.21	44,537.68	42,473.12	40,715.19	41,067.90	42,350.26	44,076.53	44,508.33	45,630.04	46,314.37	47,121.14
	前年同期比%	27.1	21.8	14.0	16.0	9.2	5.0	5.6	9.0	11.1	11.4	10.8	9.1	9.7

出典：日本経済新聞

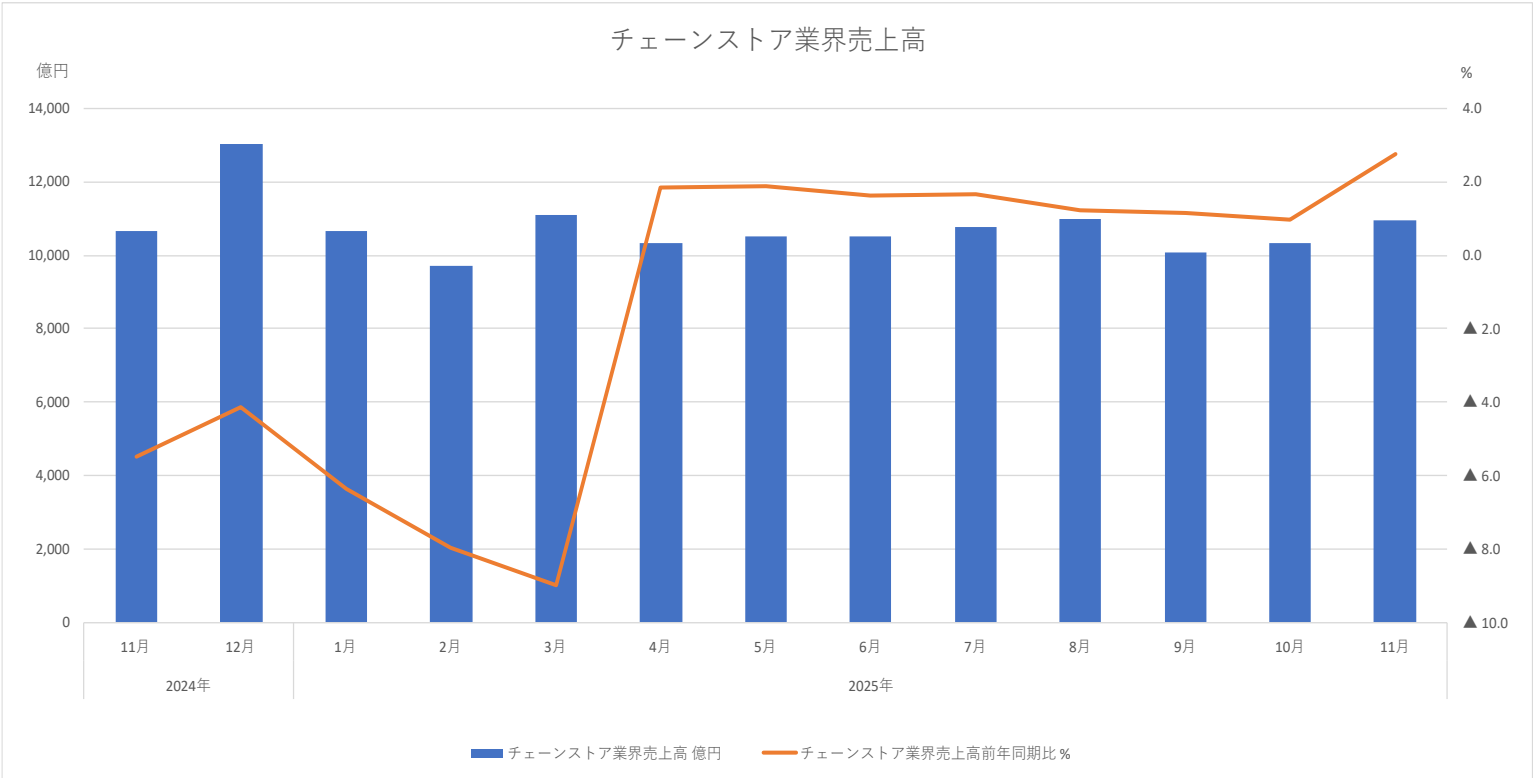
# 市場の動向

■①商業

合計は2か月連続増加

			2024年		2025年										
			11月	12月	1月	2月	3月	4月	5月	6月	7月	8月	9月	10月	11月
チェーンストア業界 売上高 計		億円	10,667	13,026	10,653	9,715	11,116	10,334	10,516	10,518	10,774	11,002	10,060	10,336	10,963
		前年同期比%	▲ 5.5	▲ 4.1	▲ 6.4	▲ 8.0	▲ 9.0	1.9	1.9	1.6	1.7	1.2	1.2	1.0	2.8
	食料品	億円	7,293	8,983	7,548	7,136	7,790	7,274	7,412	7,305	7,546	7,979	7,213	7,341	7,496
		前年同期比%	▲ 6.0	▲ 4.4	▲ 4.6	▲ 6.1	▲ 8.3	4.4	3.3	2.3	2.9	1.4	0.6	0.9	2.8
	衣料品	億円	584	662	554	401	521	496	552	530	499	428	384	478	586
		前年同期比%	▲ 7.3	▲ 12.4	▲ 9.2	▲ 9.7	▲ 22.9	▲ 3.9	▲ 1.8	▲ 4.2	▲ 14.8	▲ 10.3	▲ 13.7	▲ 9.8	0.3
	住関連品	億円	2,271	2,664	2,003	1,828	2,024	2,159	2,114	2,163	2,087	1,932	1,944	1,987	2,297
		前年同期比%	1.1	▲ 0.9	▲ 5.6	▲ 5.2	▲ 7.9	3.1	1.1	0.0	▲ 2.1	▲ 3.0	1.0	▲ 1.9	1.1
	サービス	億円	25	30	25	22	25	27	27	25	27	27	25	28	28
		前年同期比%	▲ 3.8	▲ 3.2	4.2	4.8	▲ 10.7	17.4	35.0	0.0	8.0	8.0	13.6	16.7	12.0
	その他	億円	494	686	522	326	740	378	411	494	615	636	494	501	556
		前年同期比%	▲ 21.1	▲ 4.9	▲ 26.6	▲ 42.2	▲ 9.5	▲ 30.3	▲ 12.9	5.1	18.0	25.0	28.0	31.2	12.6

出典：「チェーンストア販売統計（月報）」（日本チェーンストア協会）



# 市場の動向

■②各種サービス

		2024年		2025年										
		11月	12月	1月	2月	3月	4月	5月	6月	7月	8月	9月	10月	11月
放送業売上（収入）金額	百万円	0	0	317,444	290,762	338,193	295,370	299,740	301,671	309,480	307,287	320,639	319,159	321,922
	前年同期比%	0.0	0.0	-	-	-	-	-	-	-	-	-	-	-
情報サービス業売上（収入）金額	百万円	0	0	2,650,447	2,771,458	4,314,164	2,582,154	2,583,363	3,277,167	2,734,588	2,764,845	3,706,940	2,834,607	2,781,704
	前年同期比%	0.0	0.0	-	-	-	-	-	-	-	-	-	-	-
インターネット附随サービス業売上（収入）金額	百万円	0	0	640,814	623,007	748,202	782,067	793,079	837,404	851,763	848,761	911,202	844,121	868,878
	前年同期比%	0.0	0.0	-	-	-	-	-	-	-	-	-	-	-
映像・音声・文字情報制作業売上（収入）金額	百万円	0	0	467,300	517,338	644,184	527,801	472,906	531,312	521,015	516,874	584,888	529,327	543,608
	前年同期比%	0.0	0.0	-	-	-	-	-	-	-	-	-	-	-
倉庫業売上（収入）金額	百万円	0	0	344,123	349,081	389,303	393,749	390,267	397,515	407,948	383,755	406,087	416,563	405,297
	前年同期比%	0.0	0.0	-	-	-	-	-	-	-	-	-	-	-
運輸に附帯するサービス業売上（収入）金額	百万円	0	0	1,128,361	1,128,737	1,450,758	1,242,310	1,223,936	1,294,261	1,308,866	1,259,271	1,380,906	1,341,133	1,293,035
	前年同期比%	0.0	0.0	-	-	-	-	-	-	-	-	-	-	-
物品賃貸業売上（収入）金額	百万円	0	0	1,223,788	1,257,409	1,362,734	1,255,599	1,219,563	1,282,654	1,291,711	1,257,390	1,321,485	1,311,840	1,302,313
	前年同期比%	0.0	0.0	-	-	-	-	-	-	-	-	-	-	-
広告業売上（収入）金額	百万円	0	0	749,319	700,093	1,118,712	783,549	732,381	793,460	793,504	750,687	880,635	814,000	844,153
	前年同期比%	0.0	0.0	-	-	-	-	-	-	-	-	-	-	-
宿泊業売上（収入）金額	百万円	0	0	456,947	461,293	585,897	580,594	613,483	511,488	573,059	699,678	565,822	665,716	677,536
	前年同期比%	0.0	0.0	-	-	-	-	-	-	-	-	-	-	-
飲食店売上（収入）金額	百万円	0	0	1,391,992	1,336,600	1,659,474	1,589,965	1,639,930	1,553,667	1,634,656	1,742,106	1,530,221	1,621,986	1,665,817
	前年同期比%	0.0	0.0	-	-	-	-	-	-	-	-	-	-	-
持ち帰り・配達飲食サービス業売上（収入）金額	百万円	0	0	221,880	216,116	240,531	239,022	243,225	243,286	243,270	225,234	242,755	247,592	247,046
	前年同期比%	0.0	0.0	-	-	-	-	-	-	-	-	-	-	-
その他の生活関連サービス業売上（収入）金額	百万円	0	0	529,317	577,941	721,853	629,620	703,946	3,788,207	614,760	654,245	749,235	792,254	809,148
	前年同期比%	0.0	0.0	-	-	-	-	-	-	-	-	-	-	-
その他の教育、学習支援業売上（収入）金額	百万円	0	0	314,337	312,123	323,444	300,352	296,084	297,675	332,913	352,438	317,865	321,445	317,373
	前年同期比%	0.0	0.0	-	-	-	-	-	-	-	-	-	-	-
職業紹介・労働者派遣業売上（収入）金額	百万円	0	0	751,440	768,641	835,084	849,711	831,073	871,359	910,542	803,429	868,116	923,819	852,137
	前年同期比%	0.0	0.0	-	-	-	-	-	-	-	-	-	-	-

出典：「サービス産業動態統計調査（速報）」（総務省実施）

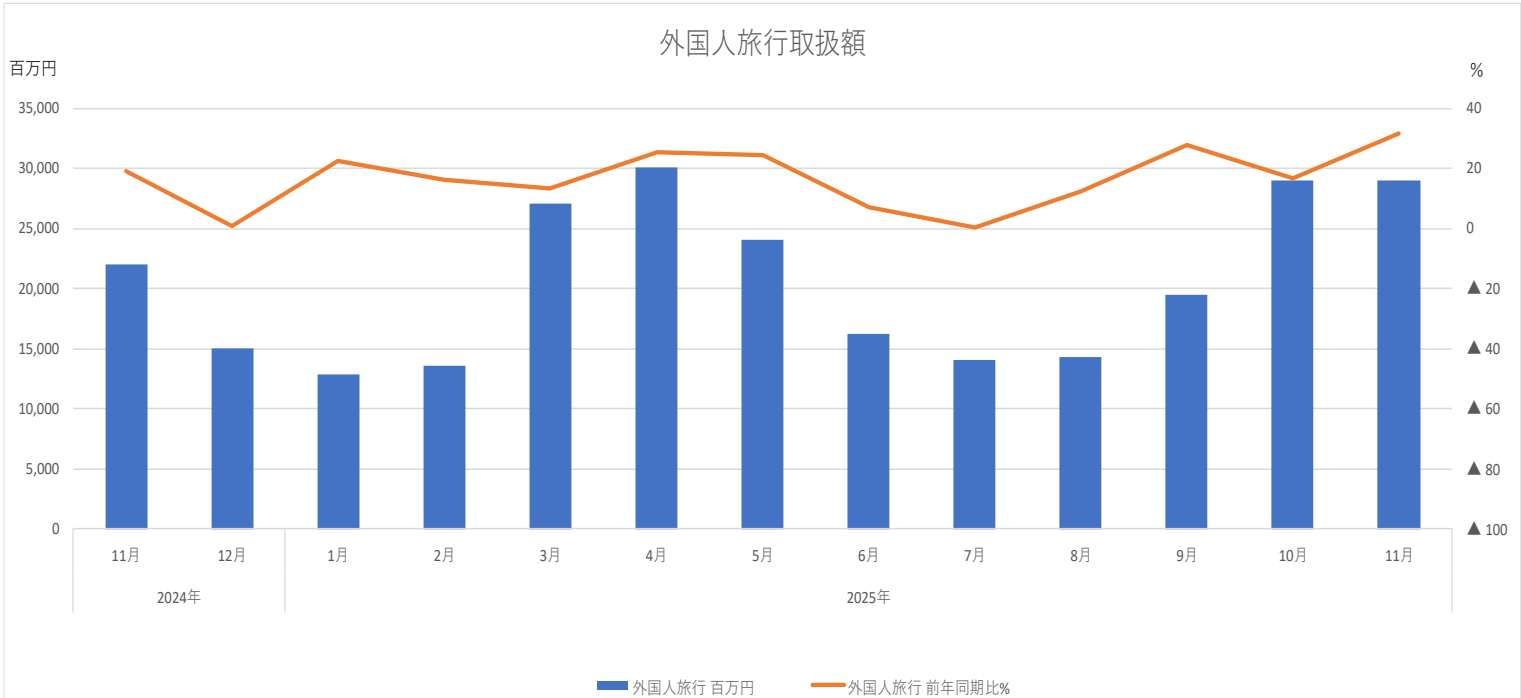
「特定サービス産業動態統計調査」（経産省実施）は2024年12月分の公表をもって終了。これに代わるサービス産業の新しい動態統計「サービス産業動態統計調査（速報）」（総務省実施）の数値を2025年1月分より掲載。

■③旅行業界・インバウンド関連

各カテゴリー 堅調

			2024年		2025年										
			11月	12月	1月	2月	3月	4月	5月	6月	7月	8月	9月	10月	11月
取扱額	海外旅行	百万円	111,274	104,932	85,135	110,743	125,838	88,259	104,785	112,083	111,598	140,874	134,395	134,398	126,978
		前年同期比%	10.8	24.0	17.4	8.1	7.9	4.8	8.8	12.1	6.7	6.2	11.5	12.2	14.1
	外国人旅行	百万円	22,054	15,084	12,858	13,567	27,067	30,043	24,086	16,218	14,042	14,282	19,518	29,056	29,009
		前年同期比%	19.3	0.9	22.4	16.2	13.6	25.4	24.2	7.3	0.5	12.3	27.7	16.9	31.5
	国内旅行	百万円	217,224	175,415	132,469	160,201	198,219	163,577	198,357	189,874	176,900	190,117	207,381	238,683	221,870
		前年同期比%	▲ 0.5	▲ 9.0	▲ 5.8	▲ 7.2	▲ 29.4	3.4	6.7	7.5	1.9	6.8	12.3	5.9	2.1
	合計	百万円	350,552	295,431	230,463	284,511	351,123	281,879	327,228	318,175	302,540	345,272	361,294	402,138	377,857
		前年同期比%	4.0	1.0	3.0	▲ 0.8	▲ 16.6	5.8	8.5	9.1	3.6	6.8	12.8	8.7	7.8
旅行商品ブランド（募集型企画旅行） の取り扱い状況	海外旅行	百万円	9,167	13,050	8,960	12,145	14,300	18,010	37,423	29,612	26,649	34,882	33,062	29,749	24,494
		前年同期比%	7.5	40.8	20.7	22.0	11.6	137.5	249.1	189.6	167.6	112.1	154.7	174.1	167.2
	外国人旅行	百万円	177	116	182	105	243	389	298	193	216	151	262	290	184
		前年同期比%	6.0	▲ 5.7	61.1	25.0	0.0	33.7	10.8	8.4	8.5	2.7	14.4	21.3	4.0
	国内旅行	百万円	61,964	47,964	39,380	48,129	62,748	65,119	102,720	67,208	70,234	89,538	76,269	84,343	84,940
		前年同期比%	▲ 6.1	▲ 2.2	▲ 1.0	▲ 5.2	▲ 5.7	45.3	102.8	49.6	26.9	29.7	42.4	43.6	37.1
	合計	百万円	71,308	61,130	48,523	60,378	77,292	83,518	140,441	97,013	97,098	124,571	109,593	114,382	109,618
		前年同期比%	▲ 4.6	4.6	2.5	▲ 0.7	▲ 2.9	58.5	127.8	75.3	48.2	45.4	64.1	63.8	53.7

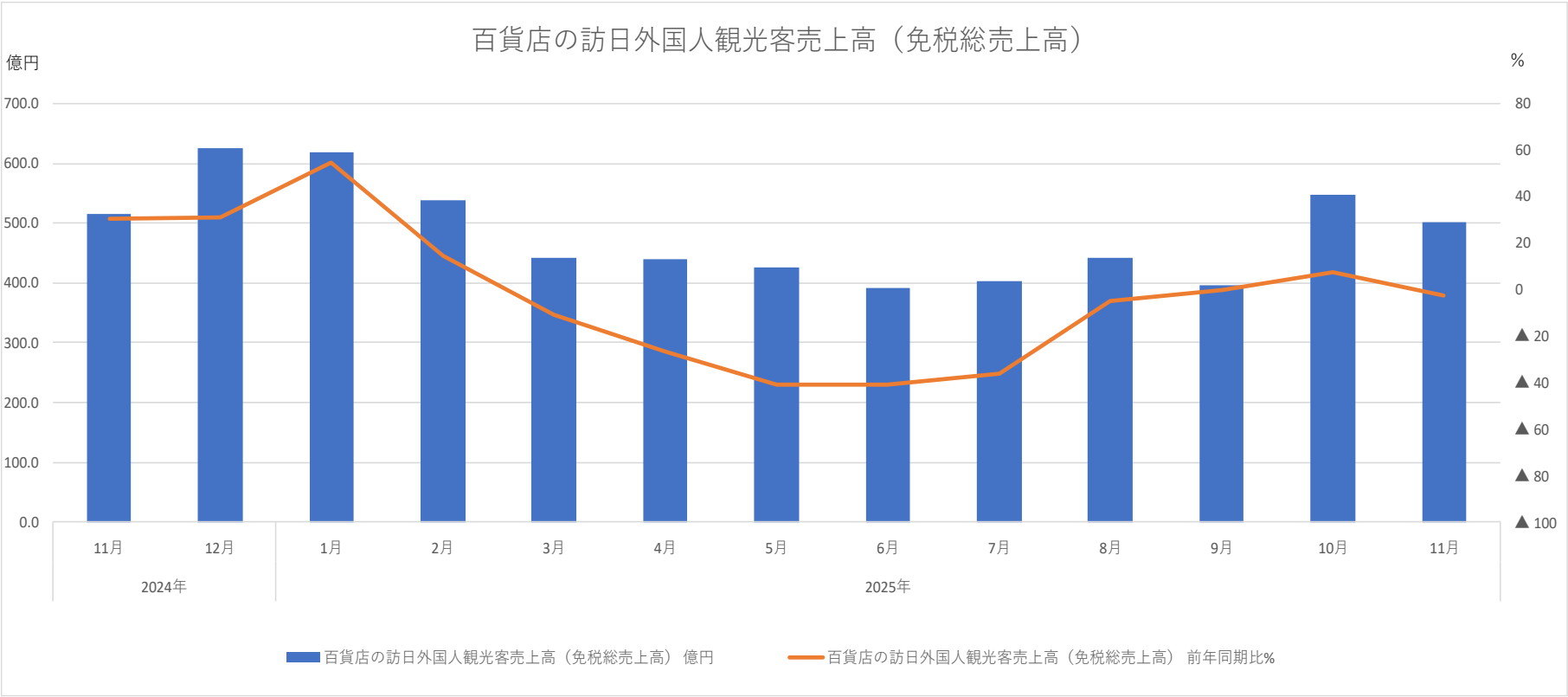
出典：「旅行者取扱額」（観光庁）





		2024年		2025年										
		11月	12月	1月	2月	3月	4月	5月	6月	7月	8月	9月	10月	11月
百貨店の訪日外国人観光客売上高（免税総売上高）	億円	514.8	625.9	619.3	538.0	442.2	439.4	425.6	392.6	403.4	441.7	396.0	546.7	502.2
	前年同期比%	30.4	31.1	54.9	14.5	▲ 10.7	▲ 26.7	▲ 40.8	▲ 40.6	▲ 36.3	▲ 4.6	▲ 0.3	7.5	▲ 2.4

出典：「免税売上高・来店動向」（日本百貨店協会）



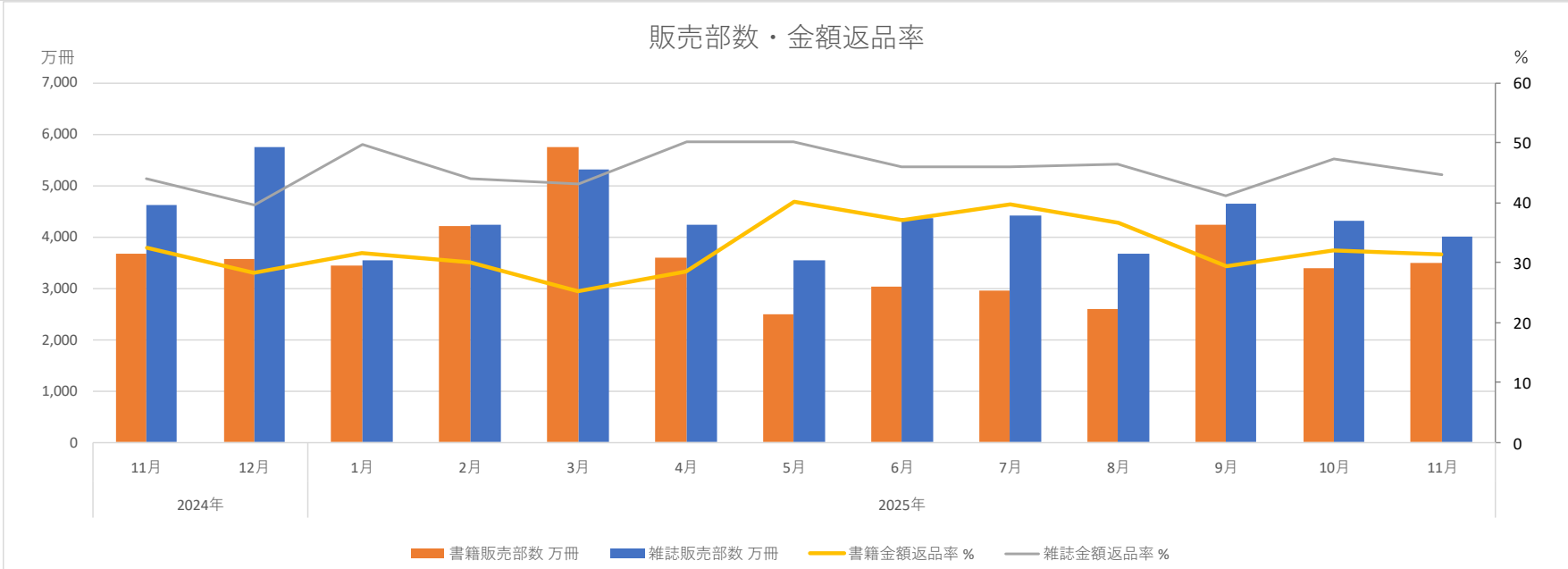
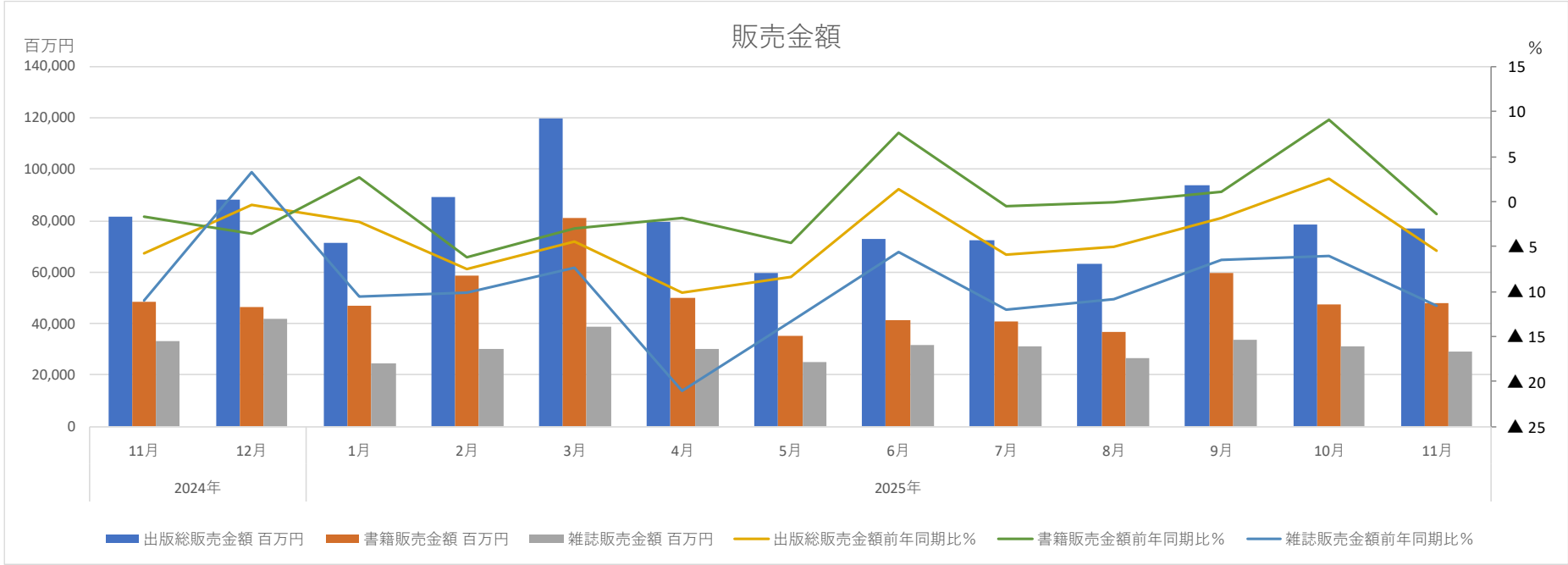
# 市場の動向

■④出版

総販売金額、前年同月比2か月ぶりに減少

			2024年		2025年												
			11月	12月	1月	2月	3月	4月	5月	6月	7月	8月	9月	10月	11月		
出版総販売金額			百万円	81,644	88,404	71,482	89,056	119,855	79,662	59,867	72,693	72,216	63,053	93,652	78,605	77,137	
			前年同期比%	▲ 5.7	▲ 0.4	▲ 2.3	▲ 7.5	▲ 4.4	▲ 10.1	▲ 8.4	1.4	▲ 5.9	▲ 5.0	▲ 1.8	2.6	▲ 5.5	
書籍	販売部数	万冊	3,675	3,565	3,442	4,203	5,744	3,593	2,485	3,032	2,963	2,593	4,227	3,396	3,502		
		前年同期比%	▲ 2.9	▲ 4.5	▲ 1.3	▲ 11.1	▲ 5.7	▲ 4.3	▲ 6.6	5.7	▲ 0.5	▲ 2.3	▲ 0.4	7.4	▲ 4.7		
	販売金額	百万円	48,490	46,615	47,013	58,846	81,159	49,752	35,087	41,304	41,046	36,574	59,731	47,611	47,793		
		前年同期比%	▲ 1.7	▲ 3.5	2.7	▲ 6.2	▲ 2.9	▲ 1.8	▲ 4.6	7.6	▲ 0.5	▲ 0.1	1.0	9.1	▲ 1.4		
	金額返品率	%	32.5	28.4	31.6	30.1	25.2	28.6	40.1	37.0	39.7	36.6	29.3	32.1	31.3		
		前年同期比%	▲ 4.4	▲ 2.4	▲ 6.5	▲ 2.9	1.2	▲ 4.0	▲ 2.2	▲ 9.5	3.9	▲ 3.2	▲ 5.2	▲ 15.1	▲ 3.7		
雑誌	販売部数	万冊	4,632	5,745	3,546	4,240	5,307	4,228	3,550	4,375	4,420	3,680	4,633	4,312	4,001		
		前年同期比%	▲ 16.3	▲ 1.4	▲ 15.3	▲ 14.4	▲ 11.3	▲ 25.2	▲ 16.0	▲ 7.4	▲ 15.0	▲ 14.5	▲ 9.8	▲ 10.1	▲ 13.6		
	販売金額	百万円	33,154	41,789	24,469	30,210	38,696	29,910	24,780	31,390	31,170	26,479	33,920	30,994	29,334		
		前年同期比%	▲ 11.0	3.2	▲ 10.6	▲ 10.1	▲ 7.4	▲ 21.1	▲ 13.3	▲ 5.7	▲ 12.1	▲ 10.9	▲ 6.5	▲ 6.0	▲ 11.5		
	金額返品率	%	44.0	39.7	49.6	44.0	43.0	50.1	50.1	45.9	46.0	46.3	41.2	47.3	44.7		
		前年同期比%	4.3	▲ 1.5	3.8	2.8	7.5	17.3	4.4	1.8	7.0	0.7	▲ 2.1	1.3	1.6		
書籍新刊発行指標			新刊発行点数	点	5,372	5,499	4,243	5,246	6,289	5,404	4,591	5,363	5,476	5,000	5,459	5,877	5,446
			前年同期比%	2.0	0.9	▲ 5.7	▲ 2.6	1.4	▲ 12.5	▲ 3.9	2.8	▲ 7.3	2.0	▲ 4.5	3.8	1.4	
雑誌発行指標	創刊点数	点	1	4	4	3	3	0	2	0	1	6	2	1	0		
		前年同期比%	0.0	-	▲ 33.3	200.0	200.0	▲ 100.0	100.0	▲ 100.0	-	50.0	▲ 60.0	0.0	▲ 100.0		
	休刊点数	点	10	9	4	7	16	13	11	7	4	6	11	5	0		
		前年同期比%	66.7	200.0	▲ 63.6	0.0	128.6	44.4	57.1	40.0	▲ 20.0	0.0	175.0	▲ 44.4	▲ 100.0		
書籍・その他印刷物の消費支出金額			円	2,967	3,369	2,972	2,878	3,122	2,907	2,797	2,787	2,851	2,879	2,785	2,849	2,920	
			前年同期比%	▲ 5.0	▲ 4.2	▲ 2.2	▲ 3.9	0.7	▲ 2.0	▲ 0.9	0.8	▲ 5.0	▲ 1.1	▲ 2.8	0.1	▲ 1.6	

出典：「出版月報」（全国出版協会）  
「家計調査報告」（総務省）

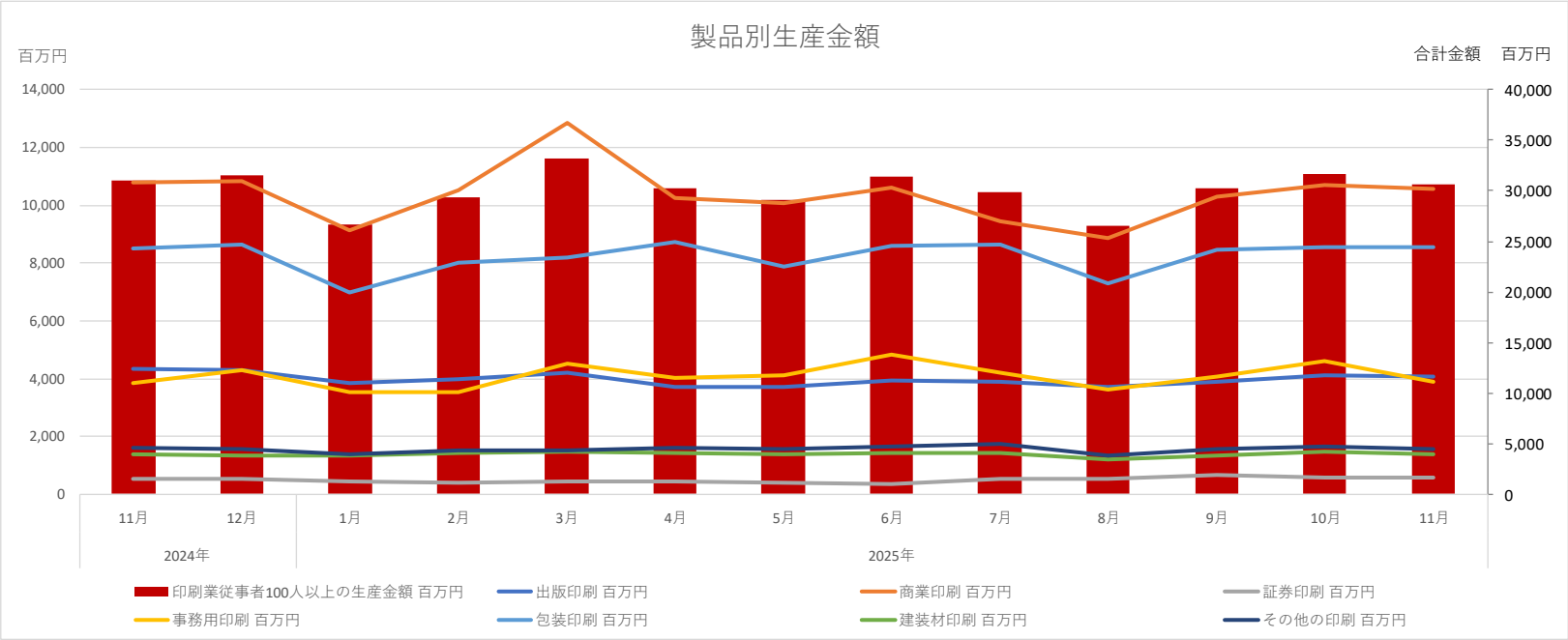


■ 印刷業従事者100人以上の生産金額

合計の前年同月比 3か月ぶりの減少

			2024年		2025年											
			11月	12月	1月	2月	3月	4月	5月	6月	7月	8月	9月	10月	11月	
製品別	出版印刷	百万円	4,361	4,313	3,865	3,976	4,188	3,718	3,703	3,920	3,906	3,692	3,893	4,093	4,060	
		前年同期比%	1.0	▲ 0.3	▲ 1.9	▲ 6.0	▲ 7.4	▲ 10.9	▲ 3.2	▲ 7.2	▲ 7.9	▲ 8.4	▲ 6.9	▲ 6.0	▲ 6.9	
	商業印刷	百万円	10,812	10,830	9,147	10,536	12,862	10,274	10,078	10,610	9,432	8,886	10,290	10,692	10,587	
		前年同期比%	▲ 2.6	▲ 0.6	▲ 1.0	0.4	2.8	▲ 0.9	▲ 0.2	1.9	▲ 2.1	▲ 2.9	▲ 0.0	1.3	▲ 2.1	
	証券印刷	百万円	531	510	439	381	448	427	414	348	547	524	664	596	560	
		前年同期比%	14.4	3.9	19.3	2.4	▲ 0.9	▲ 3.2	▲ 14.1	▲ 44.5	▲ 25.1	▲ 3.3	17.7	▲ 2.9	5.5	
	事務用印刷	百万円	3,845	4,273	3,543	3,540	4,504	4,033	4,114	4,854	4,195	3,622	4,065	4,598	3,887	
		前年同期比%	▲ 0.8	9.2	▲ 1.0	3.8	8.7	3.2	7.3	11.1	12.0	1.2	5.8	13.3	1.1	
	包装印刷	百万円	8,506	8,631	6,979	7,994	8,182	8,735	7,899	8,588	8,655	7,296	8,475	8,539	8,570	
		前年同期比%	7.7	10.1	4.2	7.1	5.3	6.0	7.5	6.4	3.8	4.5	2.2	3.0	0.8	
	建装材印刷	百万円	1,392	1,343	1,325	1,422	1,483	1,438	1,393	1,440	1,421	1,190	1,333	1,477	1,394	
		前年同期比%	▲ 0.9	6.8	11.5	8.8	▲ 0.9	2.4	7.0	2.6	▲ 3.1	▲ 8.2	▲ 1.0	▲ 0.1	0.1	
	その他の印刷	百万円	1,628	1,572	1,400	1,499	1,524	1,587	1,541	1,642	1,731	1,356	1,565	1,669	1,569	
		前年同期比%	▲ 1.2	▲ 3.7	2.3	1.5	4.4	▲ 1.7	▲ 4.0	3.3	1.6	▲ 4.0	1.0	5.2	▲ 3.6	
印刷業従事者100人以上の生産金額			百万円	31,075	31,472	26,698	29,346	33,191	30,212	29,142	31,402	29,887	26,566	30,285	31,664	30,627

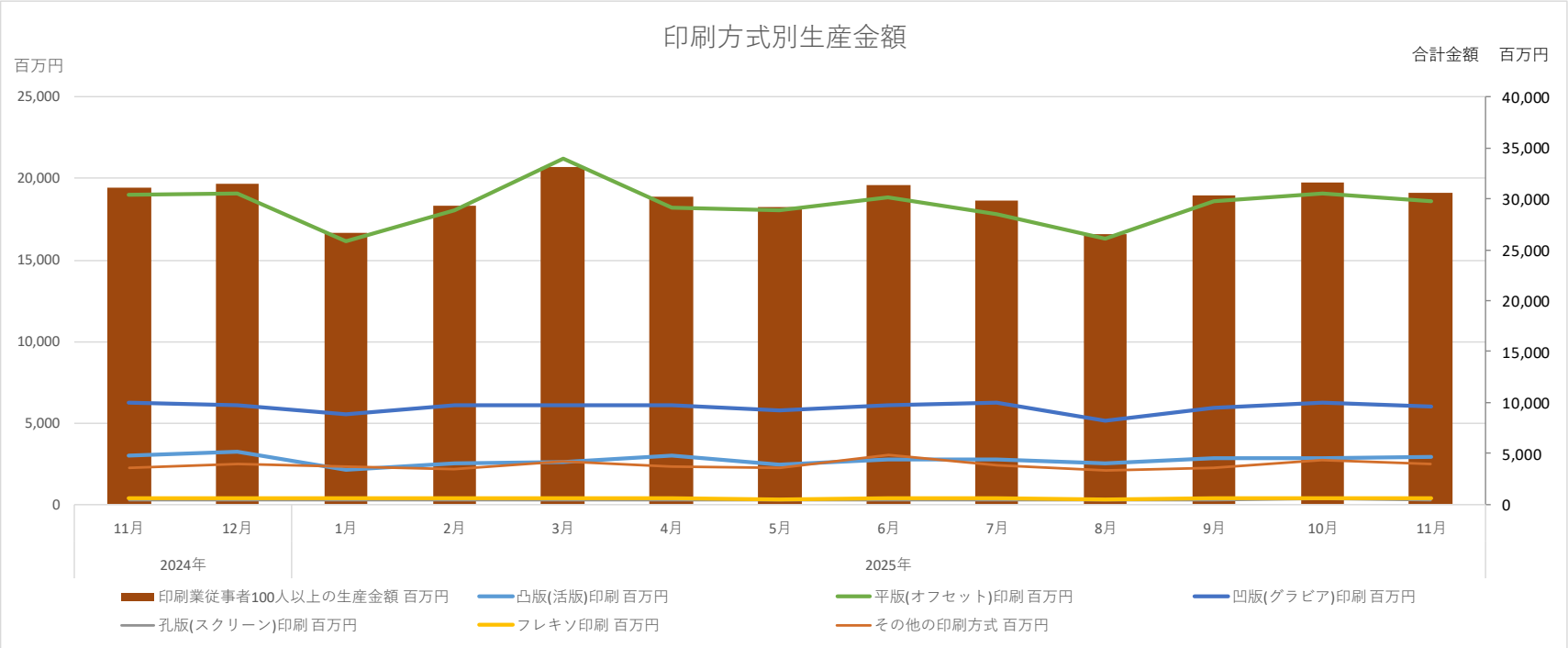
出典：「生産動態統計月報」（経済産業省）  
「生産金額」とは、印刷部門のみ（製版費、製本・加工費を含まない）の金額で、紙等の材料費を除き、消費税を含めたもの。従業員100名以上の事業所を対象とした値です。



■ 印刷業従事者100人以上の生産金額      フレキソは7か月連続の前年同月比増加

			2024年		2025年										
			11月	12月	1月	2月	3月	4月	5月	6月	7月	8月	9月	10月	11月
印刷方式別	凸版(活版)印刷	百万円	3,014	3,194	2,143	2,550	2,572	2,977	2,452	2,729	2,774	2,545	2,865	2,839	2,929
		前年同期比%	5.2	5.6	▲ 1.0	3.2	▲ 2.7	▲ 2.5	3.2	0.3	▲ 1.4	▲ 1.4	0.7	7.7	▲ 2.8
	平版(オフセット)印刷	百万円	19,004	19,101	16,114	18,061	21,242	18,239	18,051	18,852	17,803	16,340	18,618	19,114	18,572
		前年同期比%	▲ 0.4	1.0	▲ 1.2	▲ 0.5	2.2	▲ 0.6	1.8	0.9	▲ 1.0	▲ 1.6	1.9	2.3	▲ 2.3
	凹版(グラビア)印刷	百万円	6,214	6,092	5,516	6,046	6,120	6,098	5,792	6,115	6,232	5,094	5,890	6,270	6,023
		前年同期比%	6.0	10.9	8.0	8.4	1.3	1.9	▲ 0.1	1.1	▲ 1.8	▲ 3.7	▲ 3.9	▲ 2.9	▲ 3.1
	孔版(スクリーン)印刷	百万円	273	245	247	225	246	262	245	270	267	237	278	306	262
		前年同期比%	0.7	▲ 10.3	11.8	▲ 5.9	17.1	3.6	12.4	8.4	3.9	19.1	6.9	22.4	▲ 4.0
	フレキソ印刷	百万円	366	351	345	341	343	352	330	375	398	290	407	415	389
		前年同期比%	▲ 21.3	▲ 20.4	6.5	5.2	▲ 1.7	▲ 5.6	5.8	11.9	9.3	6.6	24.5	13.4	6.3
	その他の印刷方式	百万円	2,204	2,489	2,333	2,123	2,668	2,284	2,272	3,061	2,413	2,060	2,227	2,720	2,452
		前年同期比%	1.4	12.6	3.6	7.3	14.7	7.2	10.8	15.2	15.3	▲ 2.8	▲ 0.3	7.1	11.3
印刷業従事者100人以上の生産金額			百万円	31,075	31,472	26,698	29,346	33,191	30,212	29,142	31,402	29,887	26,566	30,285	31,664
			前年同期比%	1.2	3.7	1.2	2.1	2.6	0.2	2.3	2.3	0.1	▲ 1.6	0.7	2.4

出典：「生産動態統計月報」（経済産業省）  
「生産金額」とは、印刷部門のみ（製版費、製本・加工費を含まない）の金額で、紙等の材料費を除き、消費税を含めたもの。従業員100名以上の事業所を対象とした値です。

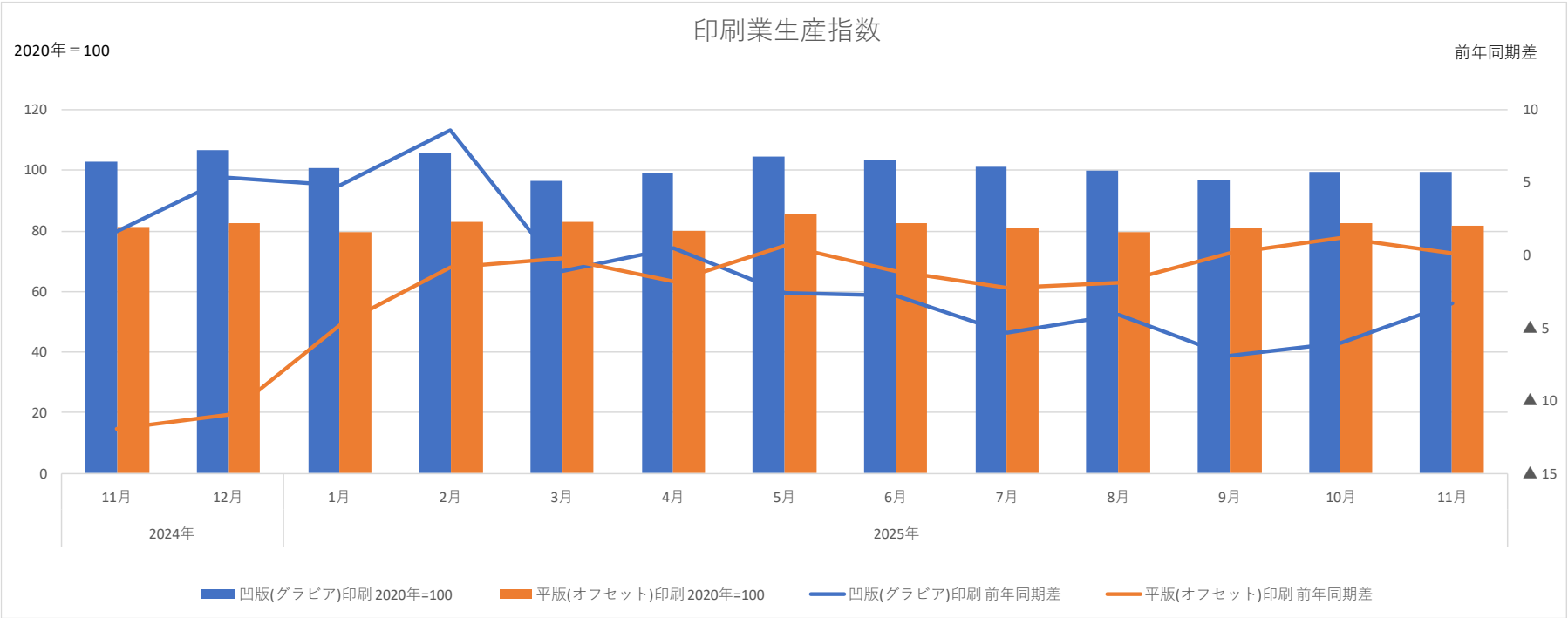


■ 印刷業生産指数

平版は80台 低調続く

			2024年		2025年										
			11月	12月	1月	2月	3月	4月	5月	6月	7月	8月	9月	10月	11月
印刷業生産指数	凹版(グラビア)印刷	2020年=100	102.8	106.6	101.0	105.8	96.7	99.0	104.5	103.4	101.4	100.1	96.8	99.7	99.5
		前年同期差	1.6	5.3	4.8	8.6	▲ 1.1	0.5	▲ 2.6	▲ 2.8	▲ 5.3	▲ 4.1	▲ 6.9	▲ 6.0	▲ 3.3
	平版(オフセット)印刷	2020年=100	81.5	82.4	79.8	82.9	83.1	80.1	85.5	82.4	81.0	79.8	81.1	82.8	81.6
		前年同期差	▲ 11.9	▲ 11.0	▲ 4.8	▲ 0.8	▲ 0.2	▲ 1.8	0.7	▲ 1.1	▲ 2.2	▲ 1.9	0.1	1.2	0.1

出典：「鉱工業指数（生産・出荷・在庫、生産能力・稼働率）」（経済産業省）

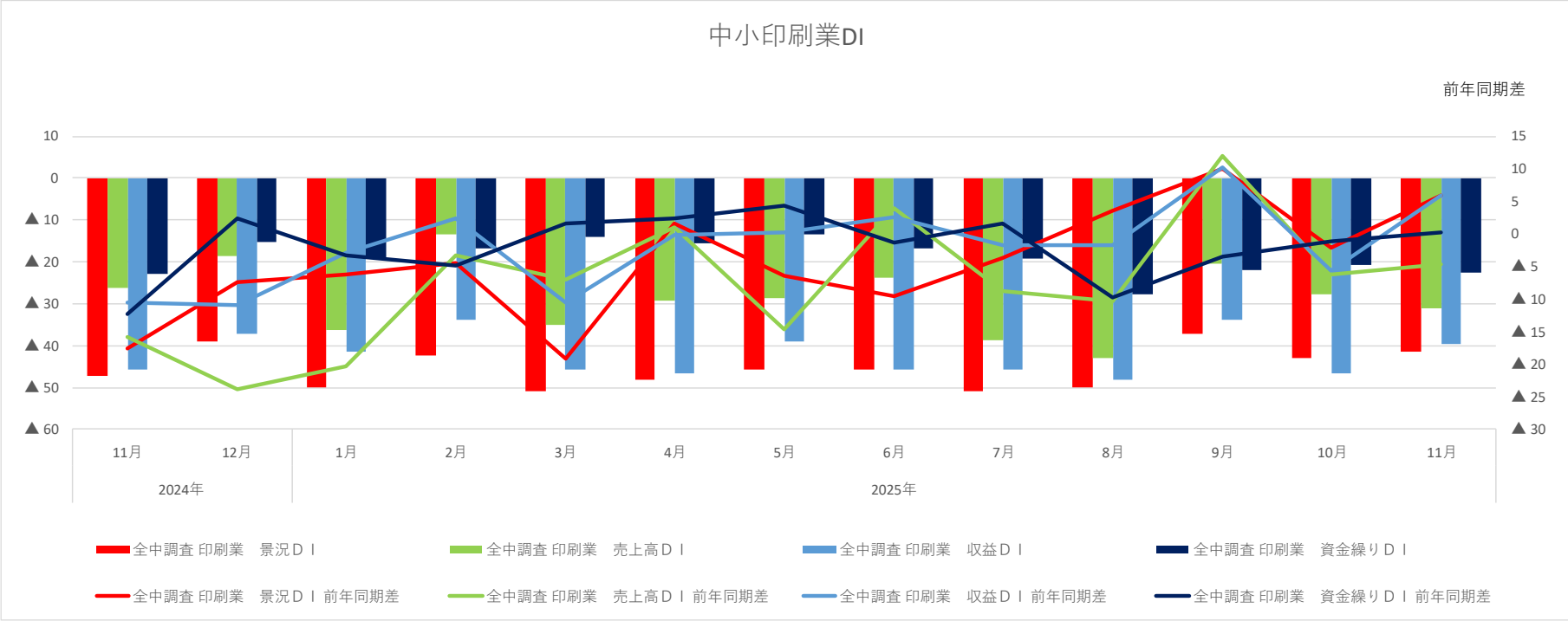


■ 中小印刷業DI

10月比「景況」と「収益」は改善「売上高」と「資金繰り」は悪化

		2024年		2025年										
		11月	12月	1月	2月	3月	4月	5月	6月	7月	8月	9月	10月	11月
中小印刷業DI	全中調査 印刷業 景況DI	▲ 47.3	▲ 39.0	▲ 50.0	▲ 42.4	▲ 50.8	▲ 48.3	▲ 45.8	▲ 45.8	▲ 50.9	▲ 50.0	▲ 37.3	▲ 43.1	▲ 41.4
	前年同期差	▲ 17.5	▲ 7.5	▲ 6.2	▲ 4.5	▲ 19.2	1.7	▲ 6.5	▲ 9.6	▲ 3.6	3.5	10.1	▲ 2.1	5.9
	全中調査 印刷業 売上高DI	▲ 26.3	▲ 18.7	▲ 36.2	▲ 13.5	▲ 35.1	▲ 29.4	▲ 28.8	▲ 23.7	▲ 38.6	▲ 43.1	▲ 20.3	▲ 27.6	▲ 31.0
	前年同期差	▲ 15.8	▲ 23.9	▲ 20.4	▲ 3.2	▲ 7.1	1.0	▲ 14.6	3.9	▲ 8.8	▲ 10.3	11.9	▲ 6.2	▲ 4.7
	全中調査 印刷業 収益DI	▲ 45.6	▲ 37.3	▲ 41.4	▲ 33.9	▲ 45.6	▲ 46.6	▲ 39.0	▲ 45.7	▲ 45.6	▲ 48.3	▲ 33.9	▲ 46.6	▲ 39.7
	前年同期差	▲ 10.5	▲ 11.0	▲ 2.8	2.3	▲ 10.5	▲ 0.2	0.3	2.5	▲ 1.8	▲ 1.7	10.2	▲ 5.6	5.9
	全中調査 印刷業 資金繰りDI	▲ 22.8	▲ 15.2	▲ 19.0	▲ 16.9	▲ 14.0	▲ 15.5	▲ 13.5	▲ 16.9	▲ 19.3	▲ 27.6	▲ 22.0	▲ 20.7	▲ 22.5
	前年同期差	▲ 12.3	2.3	▲ 3.3	▲ 4.8	1.7	2.3	4.3	▲ 1.4	1.7	▲ 9.7	▲ 3.4	▲ 1.1	0.3

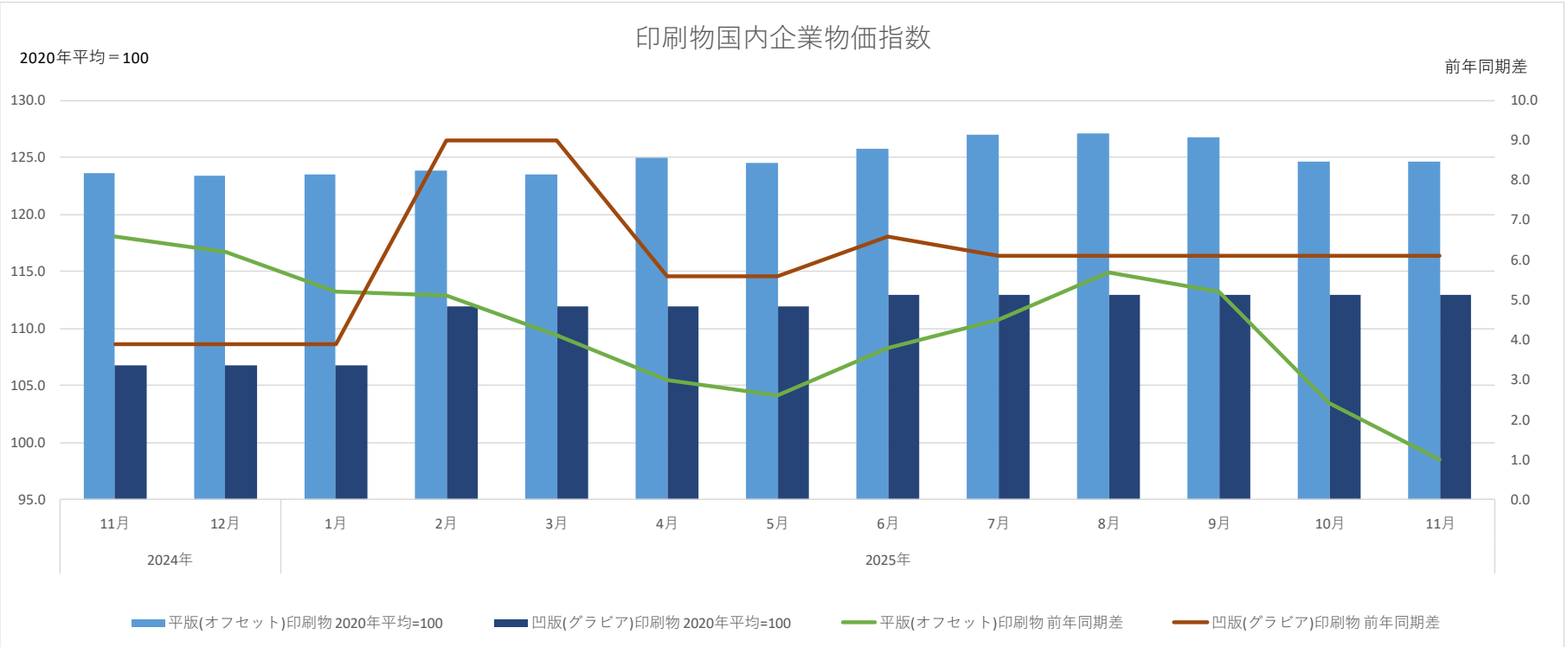
出典：「中小企業月次景況調査」（全国中小企業団体中央会）



国内企業物価指数 高水準を維持

			2024年		2025年										
			11月	12月	1月	2月	3月	4月	5月	6月	7月	8月	9月	10月	11月
国内企業物価指数	印刷物	2020年平均=100	120.3	120.3	120.4	120.8	120.6	122.0	121.7	122.5	123.4	123.4	123.1	121.7	121.7
		前年同期差	6.0	5.9	5.1	5.2	4.5	3.6	3.1	3.8	4.3	4.9	4.5	2.6	1.4
	凸版(活版)印刷物	2020年平均=100	115.0	114.9	116.5	113.1	113.1	120.5	121.5	118.4	116.2	116.2	117.4	117.3	117.3
		前年同期差	0.8	1.3	2.2	▲ 1.2	▲ 1.3	6.2	6.4	3.3	1.3	0.9	2.1	2.9	2.3
	平版(オフセット)印刷物	2020年平均=100	123.6	123.4	123.5	123.8	123.5	124.9	124.5	125.7	127.0	127.1	126.7	124.6	124.6
		前年同期差	6.6	6.2	5.2	5.1	4.1	3.0	2.6	3.8	4.5	5.7	5.2	2.4	1.0
	凹版(グラビア)印刷物	2020年平均=100	106.8	106.8	106.8	111.9	111.9	111.9	111.9	112.9	112.9	112.9	112.9	112.9	112.9
		前年同期差	3.9	3.9	3.9	9.0	9.0	5.6	5.6	6.6	6.1	6.1	6.1	6.1	6.1
	紙以外の物に対する特殊印刷物	2020年平均=100	111.9	113.2	113.2	112.9	112.9	112.9	112.9	113.1	113.4	113.4	113.0	113.3	113.5
		前年同期差	5.8	7.1	6.7	6.4	6.3	4.4	3.6	3.5	3.8	3.3	2.4	1.8	1.6

出典：「企業物価指数」（日本銀行）





■ 毎月勤労統計調査

給与は前年同月比3か月連続増加 労働者数は67か月連続減少

			2024年		2025年										
			11月	12月	1月	2月	3月	4月	5月	6月	7月	8月	9月	10月	11月
毎勤統計（印刷・同関連業）	現金給与総額	円	320,377	616,429	319,697	317,204	310,192	315,931	325,734	507,618	403,189	324,082	318,080	324,983	351,087
	前年同期比%		▲ 0.2	6.8	2.2	1.2	▲ 0.8	▲ 1.7	2.5	4.3	0.6	▲ 1.5	1.1	1.2	9.6
	労働者数	人	251,699	251,297	250,221	250,078	249,946	251,515	251,428	251,995	252,357	250,957	250,765	250,493	249,894
	前年同期比%		▲ 4.8	▲ 4.6	▲ 2.3	▲ 2.5	▲ 2.3	▲ 1.8	▲ 1.4	▲ 0.7	▲ 0.1	▲ 0.7	▲ 0.4	▲ 0.5	▲ 0.7
	総労働時間	時間	166.3	161.5	137.8	159.5	151.2	162.6	151.2	161.0	158.7	145.9	152.3	156.0	161.0
	前年同期比%		1.1	0.3	▲ 2.3	▲ 0.3	▲ 4.7	▲ 0.1	▲ 1.1	▲ 1.1	▲ 0.5	▲ 4.6	▲ 1.8	▲ 1.5	▲ 3.2
	所定外労働時間	時間	12.7	12.4	11.1	12.8	13.5	12.7	11.6	11.0	11.2	10.8	10.8	11.9	12.6
	前年同期比%		▲ 8.0	▲ 3.9	1.8	▲ 5.2	▲ 3.6	0.8	7.4	▲ 2.7	▲ 0.9	▲ 6.9	▲ 12.9	▲ 7.8	▲ 0.8

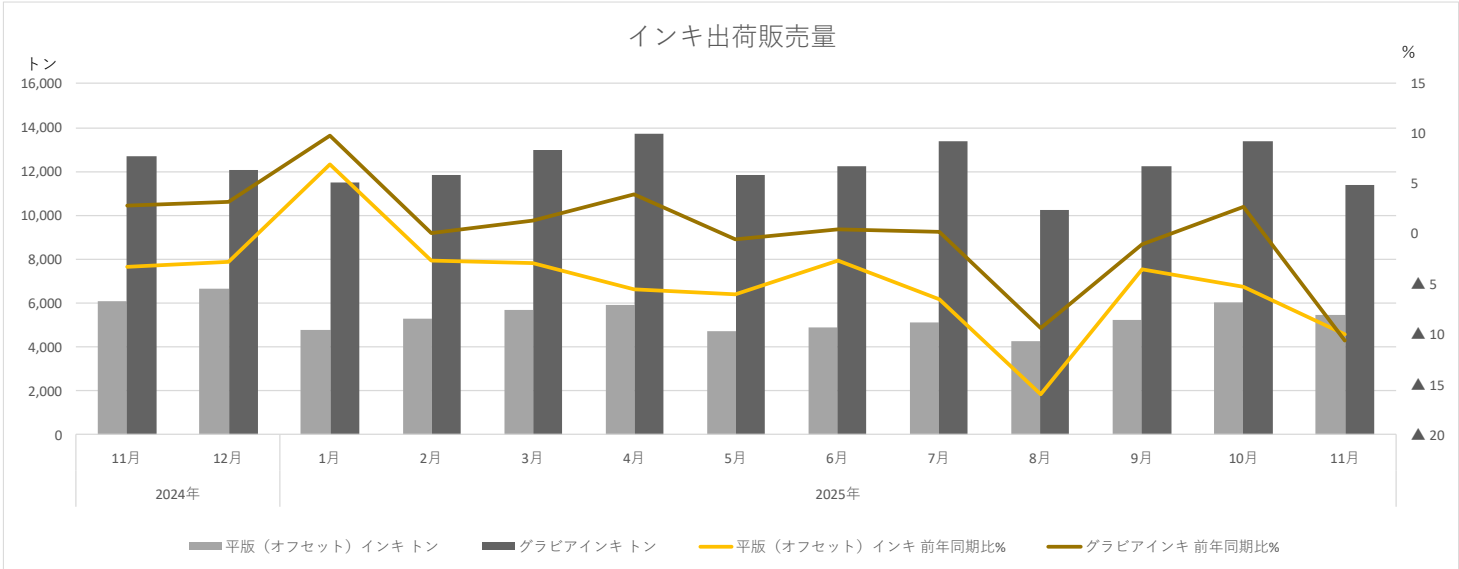
出典：「毎月勤労統計調査」（厚生労働省）

■①印刷インキ(1)

合計の前年同月比 減少に転じる

		2024年		2025年										
		11月	12月	1月	2月	3月	4月	5月	6月	7月	8月	9月	10月	11月
出荷販売量														
印刷インキ合計	トン	26,109	26,245	22,776	23,606	26,011	27,105	23,173	23,914	25,756	20,308	24,319	26,868	23,275
	前年同期比%	0.7	0.9	8.2	▲ 2.0	0.1	▲ 0.7	▲ 2.2	▲ 1.1	▲ 2.5	▲ 10.9	▲ 1.9	0.4	▲ 10.9
	平版（オフセット）インキ	トン	6,075	6,658	4,800	5,290	5,680	5,944	4,715	4,897	5,136	4,259	5,209	5,468
	前年同期比%	▲ 3.3	▲ 2.8	6.9	▲ 2.7	▲ 2.9	▲ 5.5	▲ 6.0	▲ 2.7	▲ 6.5	▲ 16.0	▲ 3.6	▲ 5.3	▲ 10.0
	樹脂凸版インキ	トン	1,656	1,645	1,277	1,400	1,633	1,724	1,403	1,514	1,735	1,369	1,662	1,544
	前年同期比%	▲ 4.2	▲ 3.1	2.2	▲ 7.8	▲ 1.8	▲ 3.0	▲ 6.7	▲ 10.5	▲ 1.8	▲ 10.8	6.9	11.5	▲ 6.8
	金属印刷インキ	トン	837	850	819	854	873	940	800	839	926	689	777	734
	前年同期比%	3.1	5.9	3.8	▲ 1.0	▲ 3.3	▲ 8.0	▲ 7.7	▲ 6.6	0.4	▲ 13.1	0.8	1.4	▲ 12.3
	グラビアインキ	トン	12,712	12,061	11,520	11,822	12,982	13,709	11,866	12,235	13,381	10,268	12,220	13,394
	前年同期比%	2.8	3.3	9.9	0.1	1.4	3.9	▲ 0.5	0.5	0.2	▲ 9.3	▲ 1.0	2.8	▲ 10.6
その他一般インキ	トン	3,174	3,166	2,776	2,803	3,156	3,215	2,918	3,145	3,189	2,517	3,223	3,358	2,923
	前年同期比%	1.7	0.8	8.6	▲ 5.8	4.3	▲ 5.7	1.5	5.8	▲ 6.0	▲ 4.7	3.5	1.6	▲ 7.9
新聞インキ	トン	1,655	1,865	1,584	1,437	1,687	1,573	1,471	1,284	1,389	1,206	1,228	1,379	1,238
	前年同期比%	1.3	0.7	7.0	▲ 2.2	▲ 3.5	▲ 2.3	▲ 2.7	▲ 9.1	▲ 6.8	▲ 16.3	▲ 23.7	▲ 10.5	▲ 25.2
印刷インキ用ワニス	トン	1,740	1,604	1,585	1,609	1,786	1,864	1,528	1,800	1,779	1,368	1,820	1,937	1,811
	前年同期比%	▲ 2.4	▲ 3.3	▲ 4.4	▲ 2.1	▲ 2.5	6.3	▲ 0.7	4.8	▲ 1.0	▲ 7.4	3.2	6.0	4.1

出典：「生産動態統計月報」（経済産業省）

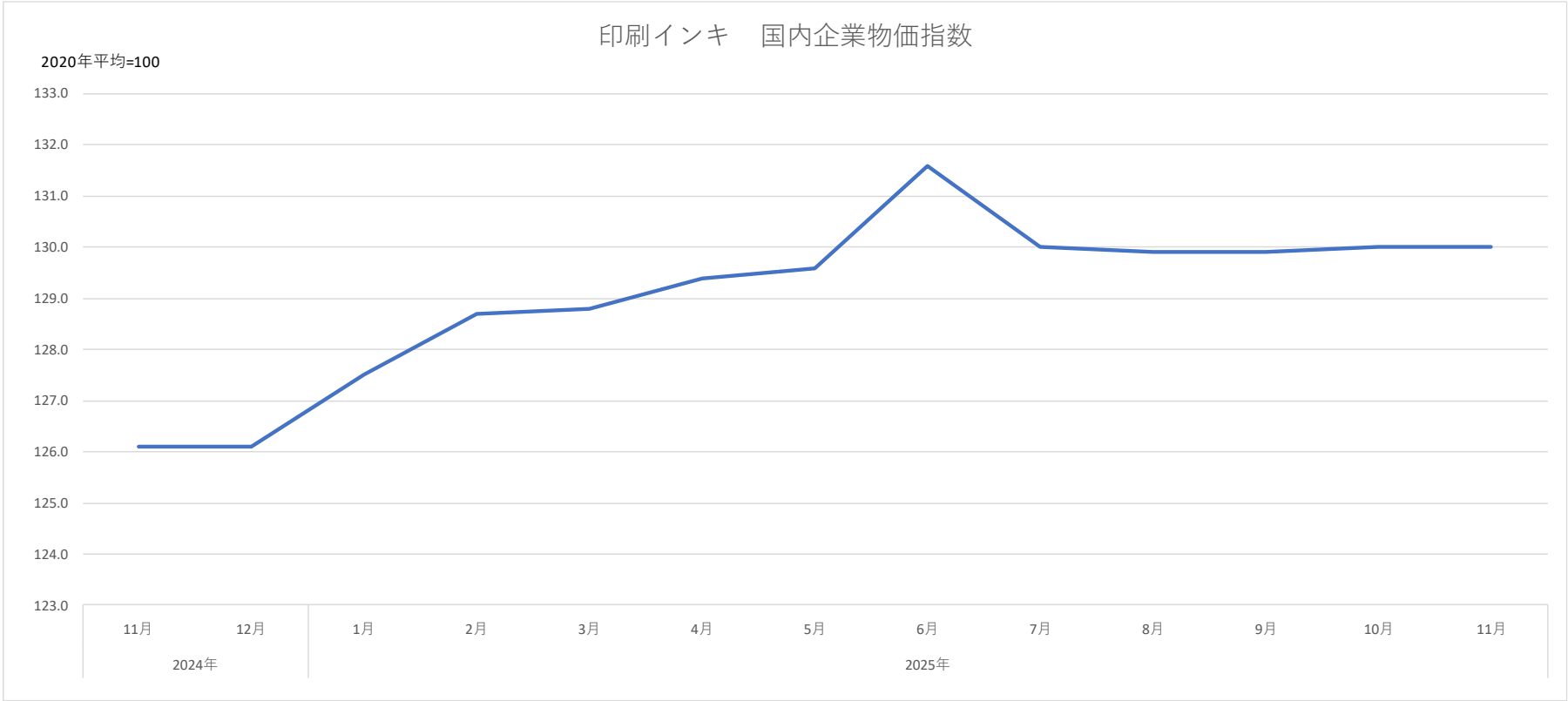


■①印刷インキ(2)

130の高水準続く

			2024年		2025年										
			11月	12月	1月	2月	3月	4月	5月	6月	7月	8月	9月	10月	11月
国内企業物価指数															
	印刷インキ	2020年平均=100	126.1	126.1	127.5	128.7	128.8	129.4	129.6	131.6	130.0	129.9	129.9	130.0	130.0
		前年同期差	4.0	3.5	4.0	5.2	4.9	2.3	2.8	4.6	3.9	3.7	3.6	3.6	3.9

出典：「企業物価指数」（日本銀行）

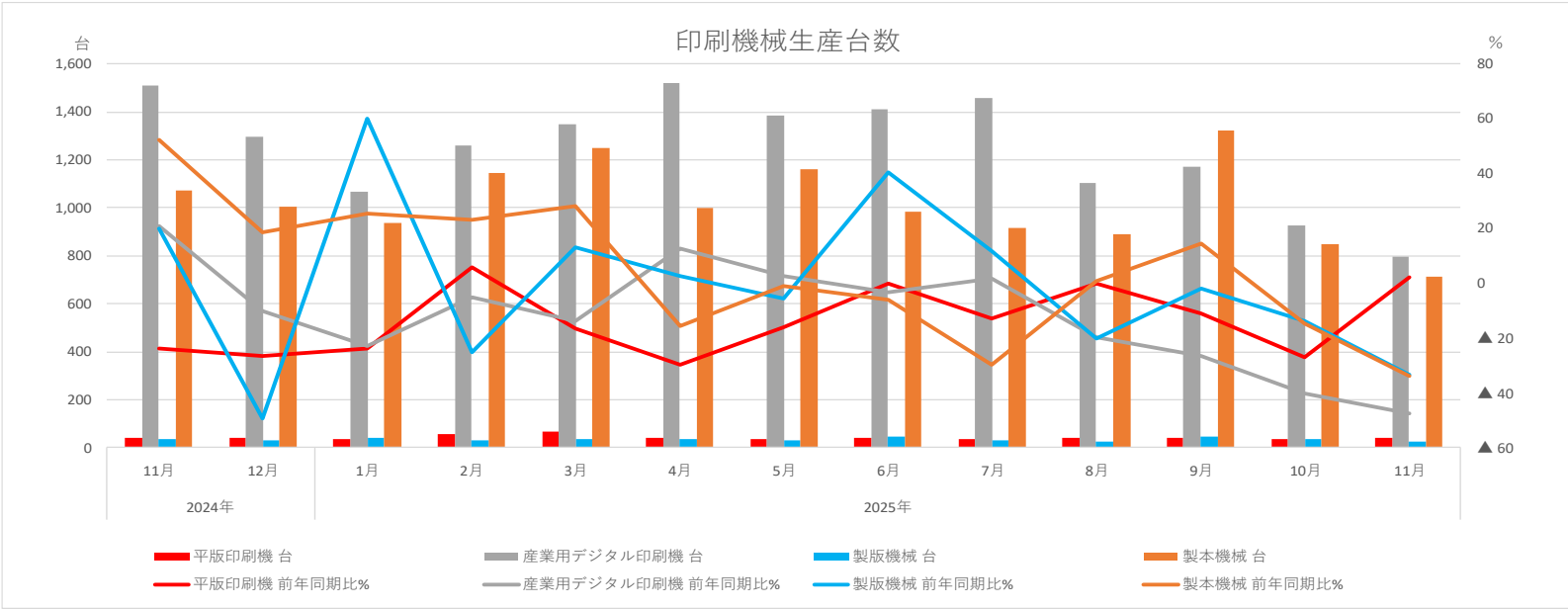


■②印刷機械 生産台数

合計、前年同月比46%減

			2024年		2025年											
			11月	12月	1月	2月	3月	4月	5月	6月	7月	8月	9月	10月	11月	
印刷機械計	平版印刷機	台	1,652	1,398	1,144	1,367	1,497	1,603	1,457	1,514	1,532	1,194	1,282	1,004	886	
		前年同期比%	20.9	▲ 11.3	▲ 23.3	▲ 5.1	▲ 13.3	9.0	0.8	▲ 2.7	1.3	▲ 19.3	▲ 24.9	▲ 39.4	▲ 46.4	
		台	42	44	35	56	70	40	37	43	34	41	41	35	43	
		前年同期比%	▲ 23.6	▲ 26.7	▲ 23.9	5.7	▲ 16.7	▲ 29.8	▲ 15.9	0.0	▲ 12.8	0.0	▲ 10.9	▲ 27.1	2.4	
		長巻式平版印刷機	台	2	3	2	4	7	1	3	8	2	6	7	5	4
		前年同期比%	▲ 71.4	▲ 25.0	▲ 71.4	▲ 20.0	▲ 41.7	0.0	200.0	700.0	-	50.0	40.0	0.0	100.0	0
		枚葉式平版印刷機	台	40	41	33	52	63	39	34	35	32	35	34	30	39
		前年同期比%	▲ 16.7	▲ 26.8	▲ 15.4	8.3	▲ 12.5	▲ 30.4	▲ 20.9	▲ 16.7	▲ 17.9	▲ 5.4	▲ 17.1	▲ 30.2	▲ 2.5	▲ 2.9
	おう版（グラビア）印刷機（※）	台	x	x	x	x	x	x	x	x	x	x	x	x	x	
		前年同期比%	-	-	-	-	-	-	-	-	-	-	-	-	-	-
	産業用デジタル印刷機	台	1,509	1,296	1,069	1,259	1,351	1,523	1,387	1,413	1,456	1,105	1,172	929	796	
		前年同期比%	20.9	▲ 10.1	▲ 23.1	▲ 5.0	▲ 13.7	12.6	2.7	▲ 3.4	2.0	▲ 19.9	▲ 26.7	▲ 40.1	▲ 47.2	
	その他の印刷機（※）	台	x	x	x	x	x	x	x	x	x	x	x	x	x	
		前年同期比%	-	-	-	-	-	-	-	-	-	-	-	-	-	-
製版機械			36	33	40	30	35	38	33	45	29	28	48	38	24	
			20.0	▲ 49.2	60.0	▲ 25.0	12.9	2.7	▲ 5.7	40.6	11.5	▲ 20.0	▲ 2.0	▲ 13.6	▲ 33.3	
製本機械			1,075	1,003	937	1,147	1,250	998	1,160	984	916	889	1,321	849	711	
			52.5	18.6	25.6	23.2	27.9	▲ 15.7	▲ 0.9	▲ 5.9	▲ 29.6	1.0	14.7	▲ 14.7	▲ 33.9	
紙工機械			22	28	21	29	31	19	23	11	27	34	31	22	20	
			▲ 4.3	0.0	0.0	7.4	▲ 20.5	5.6	▲ 30.3	▲ 42.1	3.8	▲ 2.9	19.2	▲ 21.4	▲ 9.1	

出典：「生産動態統計月報」（経済産業省）  
※表上「x」となっている数値は「秘匿」とされ公表されていないもの。



■②印刷機械 生産金額

「平版印刷機」は前年同月比6か月ぶりに減少 デジタル機は6か月連続減少

			2024年		2025年													
			11月	12月	1月	2月	3月	4月	5月	6月	7月	8月	9月	10月	11月			
印刷・製版・製本・紙工機械総計			百万円	17,277	17,566	13,987	17,956	23,902	12,580	12,300	14,819	14,465	17,557	18,198	16,371	14,322		
			前年同期比%	▲ 14.2	▲ 0.4	▲ 4.2	6.3	▲ 6.9	▲ 8.3	1.0	16.9	1.3	0.2	26.5	▲ 5.5	▲ 17.1		
印刷機械計			百万円	11,638	12,855	9,226	12,925	17,862	8,524	8,247	11,198	10,308	10,843	11,916	12,138	10,964		
			前年同期比%	▲ 22.8	11.4	▲ 14.8	1.3	▲ 6.8	▲ 16.1	3.1	7.6	28.6	▲ 13.8	▲ 6.8	▲ 4.5	▲ 5.8		
平版印刷機			百万円	7,127	7,317	4,612	6,884	9,718	4,052	4,019	6,902	5,146	7,760	6,615	7,397	7,007		
			前年同期比%	▲ 30.8	4.9	▲ 26.8	▲ 16.6	▲ 9.3	▲ 34.6	▲ 18.0	20.9	36.0	19.7	6.3	7.6	▲ 1.7		
			長巻式平版印刷機		百万円	1,966	1,536	599	446	1,405	43	509	1,619	1,188	2,120	2,457	3,433	1,404
					前年同期比%	▲ 60.8	6.6	▲ 63.8	▲ 81.8	▲ 58.2	▲ 95.3	2,323.8	164.1	-	7.2	106.8	56.3	▲ 28.6
			枚葉式平版印刷機		百万円	5,161	5,781	4,013	6,438	8,313	4,009	3,510	5,283	3,958	5,640	4,158	3,964	5,603
					前年同期比%	▲ 2.4	4.5	▲ 13.6	10.8	13.1	▲ 24.2	▲ 28.1	3.6	4.6	25.2	▲ 17.4	▲ 15.3	8.6
			おう版（グラビア）印刷機（※）		百万円	x	x	x	x	x	x	x	x	x	x	x	x	x
					前年同期比%	-	-	-	-	-	-	-	-	-	-	-	-	-
			産業用デジタル印刷機		百万円	3,573	4,171	3,477	4,273	5,254	3,371	2,972	2,995	2,912	3,083	3,600	3,769	3,129
					前年同期比%	8.6	28.2	10.7	40.0	▲ 5.1	21.5	29.2	▲ 7.2	▲ 12.5	▲ 3.4	▲ 27.5	▲ 14.0	▲ 12.4
その他の印刷機（※）		百万円	x	x	x	x	x	x	x	x	x	x	x	x	x			
		前年同期比%	-	-	-	-	-	-	-	-	-	-	-	-	-	-		
製版機械			百万円	340	318	495	251	779	339	293	523	322	269	485	294	630		
			前年同期比%	9.0	▲ 5.1	▲ 24.2	▲ 57.9	192.9	▲ 9.6	▲ 8.4	132.4	▲ 30.3	▲ 10.6	11.2	▲ 34.8	85.3		
製本機械			百万円	1,081	1,204	1,044	1,295	1,257	1,102	1,181	992	907	905	1,322	999	795		
			前年同期比%	53.8	59.5	42.4	52.2	32.6	10.2	▲ 1.7	19.5	▲ 37.8	▲ 3.5	12.8	▲ 2.9	▲ 26.5		
紙工機械			百万円	4,218	3,189	3,222	3,485	4,004	2,615	2,579	2,106	2,928	3,567	4,475	3,196	1,933		
			前年同期比%	4.4	▲ 36.4	34.9	29.9	▲ 24.3	19.4	▲ 2.9	73.3	▲ 32.6	▲ 3.8	77.3	2.5	▲ 54.2		

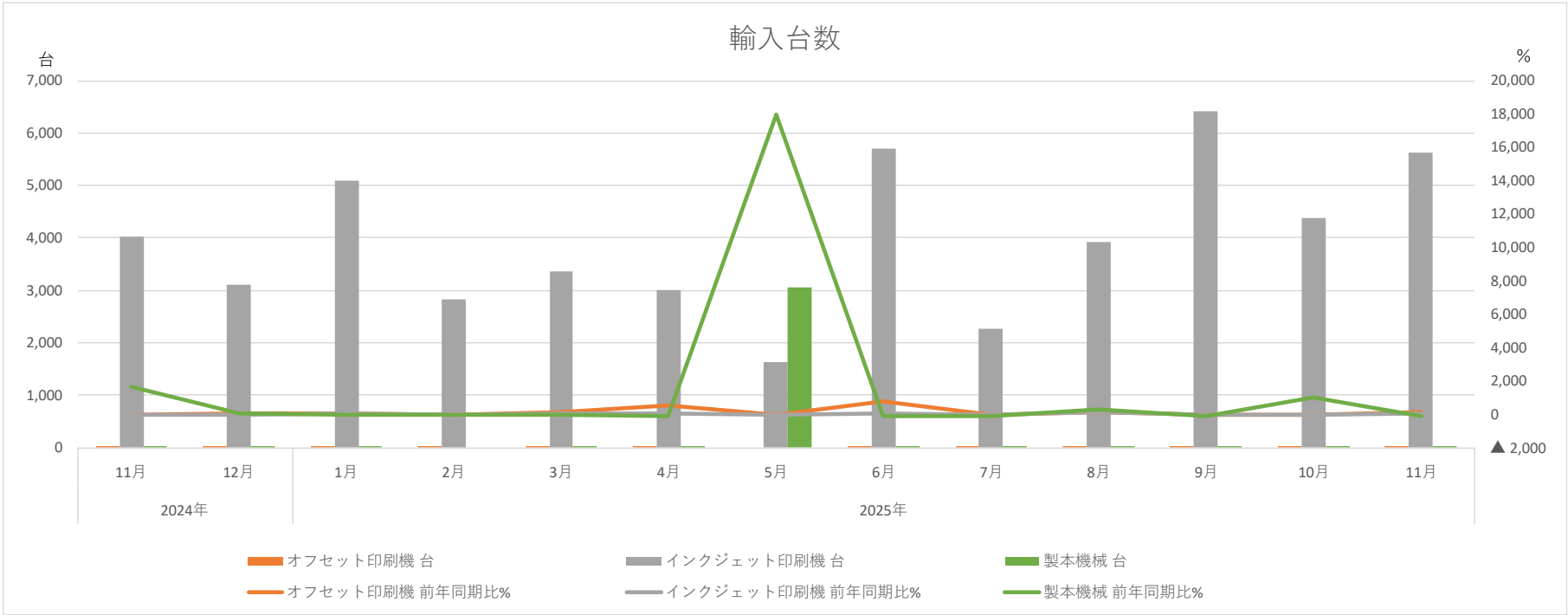
出典：「生産動態統計月報」（経済産業省）  
※表上「x」となっている数値は「秘匿」とされ公表されていないもの。

■②印刷機械 輸入台数

各機種大きく変動

			2024年		2025年										
			11月	12月	1月	2月	3月	4月	5月	6月	7月	8月	9月	10月	11月
オフセット印刷機	台		2	6	5	3	6	6	-	9	6	2	5	1	5
	前年同月比%		▲ 33.3	50.0	66.7	▲ 25.0	100.0	500.0	-	800.0	-	100.0	0.0	-	150.0
インクジェット印刷機	台		4,014	3,115	5,089	2,818	3,357	3,000	1,640	5,693	2,257	3,926	6,416	4,370	5,634
	前年同月比%		▲ 21.4	▲ 13.7	23.5	▲ 30.6	11.0	29.0	▲ 42.6	52.5	▲ 24.9	114.8	▲ 6.9	▲ 14.7	40.4
製本機械	台		35	13	12	-	29	18	3,070	5	1	14	1	32	3
	前年同月比%		1,650.0	18.2	▲ 55.6	-	▲ 45.3	▲ 99.3	17,958.8	▲ 88.6	▲ 99.2	250.0	▲ 92.3	966.7	▲ 91.4

出典：「貿易統計」（財務省）

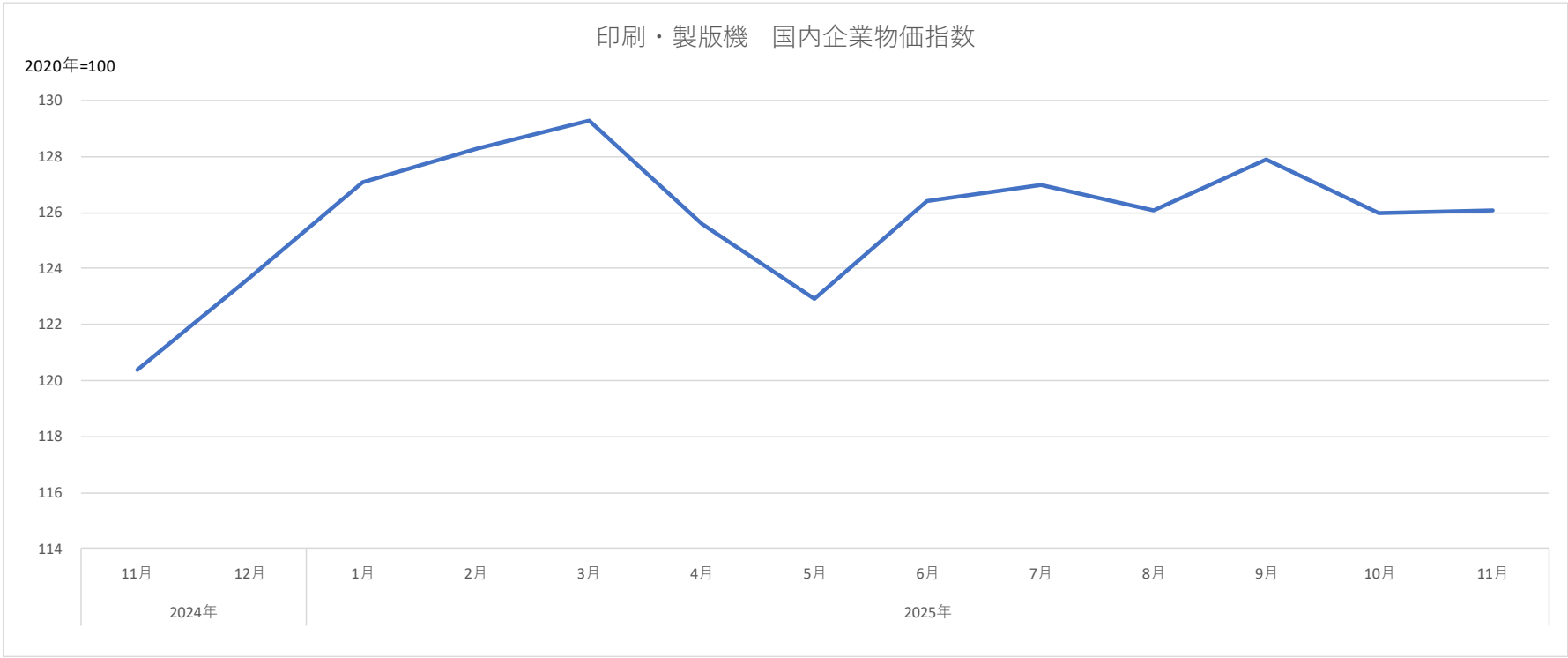


■②印刷機械 国内企業物価指数

「印刷・製版」「包装・荷造」とも高値続く

		2024年		2025年										
		11月	12月	1月	2月	3月	4月	5月	6月	7月	8月	9月	10月	11月
印刷・製版機械	2020年=100	120.4	123.7	127.1	128.3	129.3	125.6	122.9	126.4	127.0	126.1	127.9	126.0	126.1
	前年同期差	0.6	3.8	7.2	6.9	4.4	1.3	▲ 0.5	3.8	4.5	7.8	8.6	6.3	5.7
包装・荷造機械	2020年=100	113.1	112.2	111.4	111.0	111.0	115.0	115.3	117.7	116.9	116.9	115.9	116.5	115.4
	前年同期差	7.1	5.4	4.3	4.3	3.0	4.3	2.5	3.5	3.0	2.5	1.5	2.4	2.3

出典：「企業物価指数」（日本銀行）



■③紙・板紙 出荷販売量 「印刷用紙」合計、前年同月比7.0%減

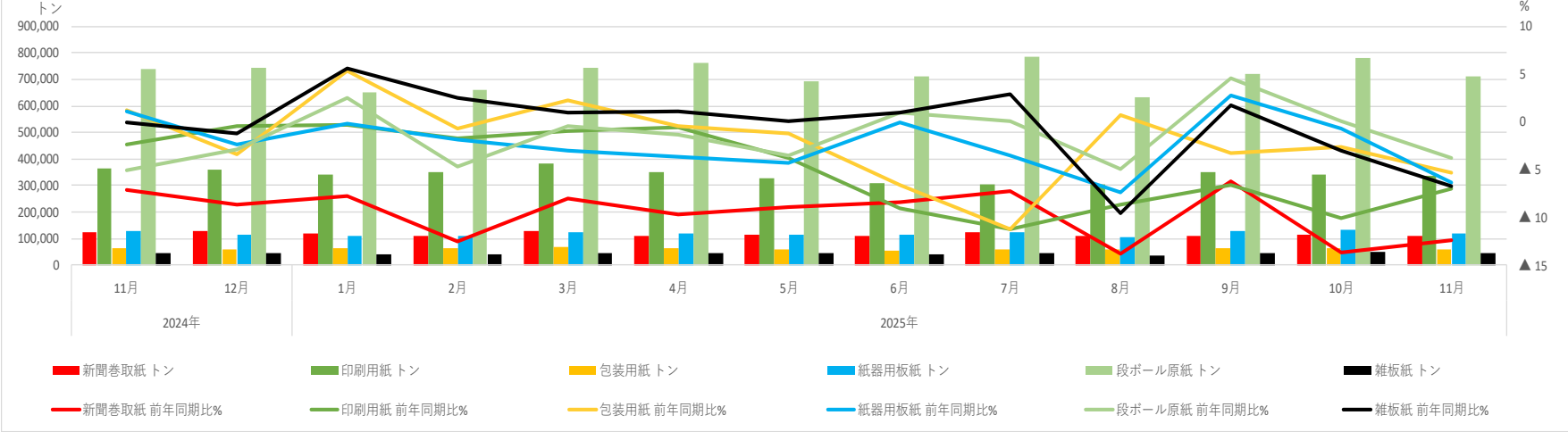
		2024年		2025年										
		11月	12月	1月	2月	3月	4月	5月	6月	7月	8月	9月	10月	11月
紙合計	トン	621,309	619,865	588,650	590,768	658,786	598,551	570,704	540,743	557,799	534,390	594,424	594,626	572,010
	前年同期比%	▲ 3.8	▲ 3.3	▲ 1.6	▲ 4.4	▲ 2.0	▲ 2.9	▲ 5.0	▲ 8.5	▲ 9.8	▲ 8.3	▲ 6.0	▲ 9.7	▲ 7.9
新聞巻取紙	トン	124,073	129,729	119,840	108,682	127,561	112,071	113,726	110,846	121,719	109,482	111,493	116,379	108,742
	前年同期比%	▲ 7.1	▲ 8.7	▲ 7.8	▲ 12.6	▲ 8.0	▲ 9.7	▲ 8.9	▲ 8.4	▲ 7.3	▲ 13.8	▲ 6.2	▲ 13.7	▲ 12.4
印刷用紙	トン	363,179	357,789	339,409	349,421	380,708	350,103	328,864	310,506	306,451	305,074	352,655	342,652	337,723
	前年同期比%	▲ 2.4	▲ 0.4	▲ 0.3	▲ 1.8	▲ 0.9	▲ 0.5	▲ 3.8	▲ 9.0	▲ 11.2	▲ 8.7	▲ 6.6	▲ 10.1	▲ 7.0
非塗工紙	トン	101,972	94,766	98,840	100,366	102,316	98,616	94,571	87,100	91,677	82,434	95,367	98,162	94,567
	前年同期比%	1.1	▲ 1.9	4.7	▲ 4.0	▲ 6.1	▲ 1.4	▲ 1.8	▲ 8.8	▲ 5.9	▲ 13.9	▲ 8.0	▲ 11.1	▲ 7.3
上級紙	トン	68,990	63,766	71,799	69,748	72,068	68,372	66,644	57,441	60,693	54,987	66,355	66,591	64,948
	前年同期比%	4.6	0.8	8.5	▲ 5.0	▲ 4.5	1.6	0.3	▲ 8.0	▲ 4.8	▲ 14.4	▲ 7.7	▲ 11.6	▲ 5.9
中級紙	トン	15,814	14,286	12,169	14,799	13,149	12,962	13,619	14,254	12,955	13,356	12,867	13,498	13,210
	前年同期比%	▲ 2.2	▲ 5.0	▲ 0.7	6.5	▲ 15.4	▲ 12.3	0.8	▲ 12.3	▲ 14.8	▲ 9.4	▲ 13.0	▲ 14.0	▲ 16.5
下級紙	トン	16,306	15,870	14,031	15,089	16,355	16,705	13,482	14,844	17,219	13,256	15,144	16,813	15,607
	前年同期比%	▲ 7.5	▲ 8.2	▲ 8.2	▲ 7.8	▲ 4.7	▲ 3.1	▲ 12.6	▲ 7.6	▲ 1.6	▲ 16.1	▲ 3.3	▲ 7.0	▲ 4.3
薄葉紙	トン	862	844	841	730	744	577	826	561	810	835	1,001	1,260	802
	前年同期比%	▲ 19.1	▲ 20.9	12.3	▲ 14.6	▲ 7.6	▲ 19.4	▲ 6.6	▲ 29.5	▲ 16.5	▲ 15.0	▲ 23.0	▲ 4.0	▲ 7.0
微塗工紙	トン	62,316	62,091	49,810	54,312	62,871	57,238	53,981	48,879	50,242	47,548	54,867	54,885	55,795
	前年同期比%	▲ 8.7	▲ 14.9	▲ 15.2	0.2	▲ 4.1	▲ 2.8	▲ 0.6	▲ 7.5	▲ 12.9	▲ 11.9	▲ 14.6	▲ 17.7	▲ 10.5
塗工紙	トン	185,428	188,538	178,573	181,467	201,025	180,612	167,883	161,651	152,118	164,255	189,788	176,839	175,988
	前年同期比%	▲ 2.5	6.1	2.1	▲ 1.0	3.4	0.8	▲ 5.7	▲ 10.2	▲ 13.7	▲ 4.9	▲ 2.9	▲ 7.1	▲ 5.1
アート紙	トン	2,149	2,217	2,094	2,023	2,034	2,030	1,979	2,137	2,283	1,869	2,598	2,215	1,985
	前年同期比%	7.3	10.3	1.5	▲ 2.8	▲ 27.4	22.0	▲ 28.7	▲ 12.9	▲ 6.7	▲ 15.6	15.2	▲ 12.7	▲ 7.6
コート紙	トン	103,584	104,646	97,758	103,256	113,306	102,582	97,903	91,761	91,484	94,688	106,755	100,670	96,154
	前年同期比%	0.2	6.9	3.5	1.7	2.1	5.5	0.6	▲ 7.8	▲ 7.8	▲ 4.9	▲ 2.4	▲ 8.1	▲ 7.2
軽量コート紙	トン	65,401	66,766	62,468	62,521	71,321	62,587	56,730	54,663	46,015	56,910	67,615	59,855	65,106
	前年同期比%	▲ 7.3	4.9	▲ 2.2	▲ 4.1	7.6	▲ 6.5	▲ 12.2	▲ 16.9	▲ 24.1	▲ 3.6	▲ 5.6	▲ 4.9	▲ 0.5
その他塗工紙	トン	14,294	14,909	16,253	13,667	14,364	13,413	11,271	13,090	12,336	10,788	12,820	14,099	12,743
	前年同期比%	0.5	5.2	11.0	▲ 5.2	▲ 1.1	0.4	▲ 15.6	6.8	▲ 11.8	▲ 8.9	5.3	▲ 8.7	▲ 10.9
特殊紙	トン	13,463	12,394	12,186	13,276	14,496	13,637	12,429	12,876	12,414	10,837	12,633	12,766	11,373
	前年同期比%	3.7	4.3	▲ 1.4	▲ 3.7	▲ 4.5	▲ 0.8	▲ 6.5	0.4	▲ 9.3	▲ 7.3	▲ 11.8	▲ 6.0	▲ 15.5
色上質紙	トン	3,916	3,798	3,663	4,770	5,124	4,348	3,908	3,913	3,567	3,441	3,980	3,652	3,109
	前年同期比%	0.5	0.1	▲ 6.2	2.3	▲ 0.6	▲ 7.8	▲ 5.7	▲ 1.8	▲ 8.9	▲ 7.5	▲ 6.5	▲ 13.4	▲ 20.6
その他特殊紙	トン	9,547	8,596	8,523	8,506	9,372	9,289	8,521	8,963	8,847	7,396	8,653	9,114	8,264
	前年同期比%	5.1	6.2	0.8	▲ 6.8	▲ 6.5	2.9	▲ 6.8	1.4	▲ 9.4	▲ 7.2	▲ 14.0	▲ 2.7	▲ 13.4

出典：「生産動態統計月報」（経済産業省）

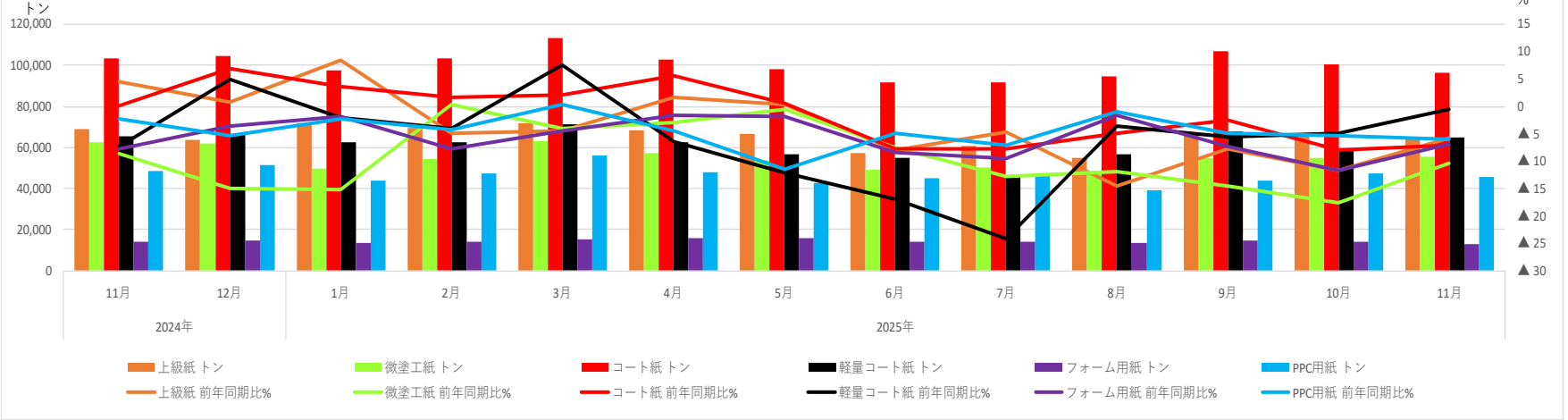


			2024年		2025年											
			11月	12月	1月	2月	3月	4月	5月	6月	7月	8月	9月	10月	11月	
板紙合計	情報用紙	トン	69,943	73,432	66,453	70,693	80,547	71,828	67,221	64,444	68,771	59,684	66,001	69,889	64,819	
		前年同期比%	▲ 8.6	▲ 6.7	▲ 1.8	▲ 6.4	▲ 0.6	▲ 4.5	▲ 7.1	▲ 7.8	▲ 6.8	▲ 3.6	▲ 5.0	▲ 6.9	▲ 7.3	
		複写原紙	トン	1,893	2,287	3,339	1,552	978	1,675	3,166	954	1,929	2,186	2,019	1,302	1,128
		前年同期比%	▲ 60.6	▲ 33.5	▲ 1.3	▲ 44.1	▲ 53.6	▲ 11.3	32.0	▲ 44.1	17.8	▲ 29.4	19.1	▲ 14.8	▲ 40.4	
		フォーム用紙	トン	13,788	14,679	13,623	14,178	15,416	15,873	15,923	14,134	13,947	13,470	14,375	14,332	12,850
		前年同期比%	▲ 7.7	▲ 3.7	▲ 1.9	▲ 7.8	▲ 4.5	▲ 1.5	▲ 1.9	▲ 8.4	▲ 9.5	▲ 1.7	▲ 7.4	▲ 11.7	▲ 6.8	
		PPC用紙	トン	48,654	51,223	43,827	47,549	56,048	47,835	42,640	45,288	46,894	39,177	43,737	47,325	45,737
	前年同期比%	▲ 2.3	▲ 5.3	▲ 2.2	▲ 4.3	0.4	▲ 4.5	▲ 11.4	▲ 4.9	▲ 7.0	▲ 1.0	▲ 4.9	▲ 5.3	▲ 6.0		
	情報記録紙	トン	4,354	3,822	4,262	5,422	5,829	4,381	3,708	2,852	4,548	3,880	4,673	5,637	3,843	
	前年同期比%	▲ 19.4	▲ 14.5	11.0	▲ 5.0	28.5	▲ 14.5	▲ 6.8	▲ 24.6	▲ 8.0	▲ 11.3	▲ 5.6	▲ 5.8	▲ 11.7		
	その他の情報紙	トン	1,254	1,421	1,402	1,992	2,276	2,064	1,784	1,216	1,453	971	1,197	1,293	1,261	
	前年同期比%	▲ 19.7	▲ 1.1	▲ 18.3	3.9	▲ 6.3	4.0	13.2	▲ 10.3	9.5	▲ 16.5	▲ 12.5	▲ 3.9	0.6		
	包装用紙	トン	64,114	58,915	62,948	61,972	69,970	64,549	60,893	54,947	60,858	60,150	64,275	65,706	60,726	
	前年同期比%	1.3	▲ 3.3	5.3	▲ 0.7	2.3	▲ 0.5	▲ 1.3	▲ 6.6	▲ 11.2	0.7	▲ 3.3	▲ 2.6	▲ 5.3		
板紙合計			トン	917,209	904,853	800,116	814,977	912,901	926,183	847,190	870,768	953,909	773,774	898,075	960,955	877,613
			前年同期比%	▲ 4.0	▲ 2.7	2.3	▲ 4.0	▲ 0.7	▲ 1.5	▲ 3.5	0.9	▲ 0.3	▲ 5.5	4.1	▲ 0.2	▲ 4.3
	紙器用板紙	トン	129,034	114,995	107,810	110,727	123,490	119,034	112,832	116,094	124,572	105,729	130,859	132,111	120,812	
		前年同期比%	1.1	▲ 2.3	▲ 0.2	▲ 1.8	▲ 3.0	▲ 3.6	▲ 4.2	▲ 0.0	▲ 3.5	▲ 7.4	2.8	▲ 0.7	▲ 6.4	
		白板紙	トン	119,297	106,265	99,342	102,473	114,562	109,701	104,704	107,428	115,317	98,055	121,084	121,797	112,069
			前年同期比%	1.4	▲ 2.2	▲ 0.0	▲ 1.5	▲ 3.1	▲ 3.7	▲ 4.4	0.1	▲ 3.8	▲ 7.5	2.4	▲ 1.1	▲ 6.1
		マニラボール	トン	50,621	45,001	42,095	43,522	48,511	43,147	43,564	44,270	46,924	42,572	51,840	49,849	48,354
			前年同期比%	1.5	▲ 5.7	2.4	1.3	▲ 3.9	▲ 5.9	▲ 3.5	1.5	▲ 17.3	▲ 8.0	1.3	▲ 0.8	▲ 4.5
		白ボール	トン	68,676	61,264	57,247	58,951	66,051	66,554	61,140	63,158	68,393	55,483	69,244	71,948	63,715
	前年同期比%	1.3	0.6	▲ 1.8	▲ 3.4	▲ 2.6	▲ 2.3	▲ 5.0	▲ 0.9	8.2	▲ 7.1	3.2	▲ 1.2	▲ 7.2		
	黄・チップ・色板紙	トン	9,737	8,730	8,468	8,254	8,928	9,333	8,128	8,666	9,255	7,674	9,775	10,314	8,743	
	前年同期比%	▲ 1.9	▲ 4.1	▲ 2.0	▲ 6.0	▲ 0.9	▲ 2.4	▲ 2.4	▲ 1.2	0.5	▲ 6.7	8.1	3.9	▲ 10.2		
	段ボール原紙	トン	740,828	745,600	650,073	661,667	743,915	761,032	691,133	713,000	783,107	631,154	722,650	780,472	712,662	
	前年同期比%	▲ 5.0	▲ 2.8	2.5	▲ 4.7	▲ 0.4	▲ 1.3	▲ 3.5	1.0	0.0	▲ 4.9	4.5	0.1	▲ 3.8		
	雑板紙	トン	47,347	44,258	42,233	42,583	45,496	46,117	43,225	41,674	46,230	36,891	44,566	48,372	44,139	
	前年同期比%	▲ 0.1	▲ 1.2	5.6	2.6	0.9	1.1	0.1	0.9	2.9	▲ 9.6	1.7	▲ 3.1	▲ 6.8		

出荷販売量①



出荷販売量②

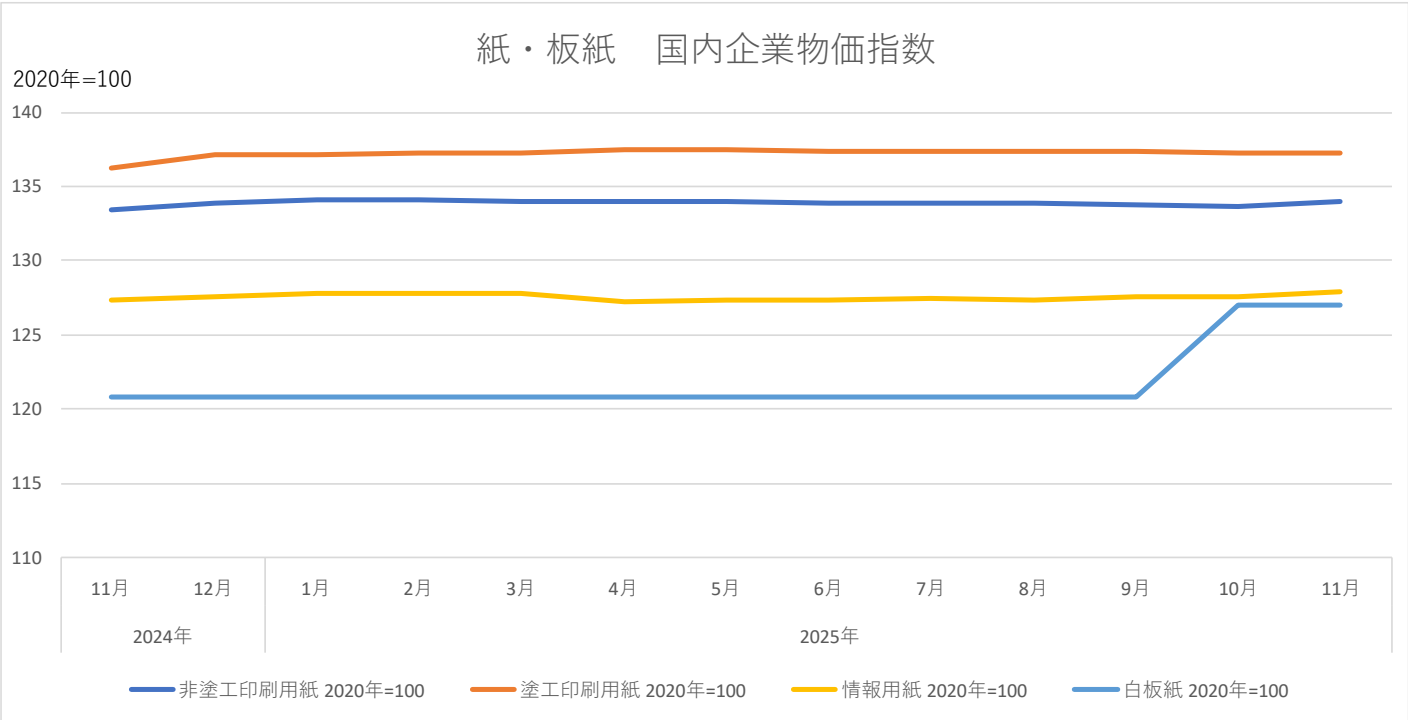


■③紙・板紙 国内企業物価指数

各用紙とも高水準続く

		2024年		2025年										
		11月	12月	1月	2月	3月	4月	5月	6月	7月	8月	9月	10月	11月
非塗工印刷用紙	2020年=100	133.4	133.9	134.1	134.1	134.0	134.0	134.0	133.9	133.9	133.9	133.8	133.7	134.0
	前年同期差	▲ 0.1	0.2	0.5	0.4	1.2	1.4	1.4	1.3	1.7	1.0	1.2	1.4	0.6
塗工印刷用紙	2020年=100	136.2	137.2	137.1	137.3	137.3	137.5	137.5	137.4	137.4	137.4	137.4	137.3	137.3
	前年同期差	▲ 0.6	0.4	0.5	0.7	0.9	1.4	1.7	1.6	1.9	1.8	2.0	1.9	1.1
情報用紙	2020年=100	127.4	127.6	127.8	127.8	127.8	127.2	127.3	127.4	127.5	127.4	127.6	127.6	127.9
	前年同期差	0.5	0.7	0.8	0.7	0.8	0.3	▲ 0.1	0.1	0.2	0.3	0.3	0.1	0.5
ノーカーボン紙	2020年=100	134.9	134.9	134.9	134.9	134.9	134.9	134.9	134.9	134.9	134.9	134.9	134.9	134.9
	前年同期差	2.4	2.4	2.1	0.7	0.7	0.0	0.0	0.0	0.0	0.0	0.0	0.0	0.0
白板紙	2020年=100	120.8	120.8	120.8	120.8	120.8	120.8	120.8	120.8	120.8	120.8	120.8	127.0	127.0
	前年同期差	0.0	0.0	0.0	0.0	0.0	0.0	0.0	0.0	0.0	0.0	0.0	6.2	6.2
古紙	2020年=100	119.5	119.5	119.5	119.5	119.5	119.5	119.5	119.5	119.5	119.5	119.5	119.5	119.5
	前年同期差	1.1	1.1	1.1	1.1	0.0	0.0	0.0	0.0	0.0	0.0	0.0	0.0	0.0

出典：「企業物価指数」（日本銀行）  
公表される分類項目に統廃合があり、2022年4月公表分より上表の分類項目となりました。



■③紙・板紙 東京代理店卸価格

各用紙の相場に変化なし

		2024年		2025年										
		11月	12月	1月	2月	3月	4月	5月	6月	7月	8月	9月	10月	11月
上質紙	円/kg	244.5	244.5	244.5	244.5	244.5	244.5	257.0	257.0	257.0	257.0	257.0	257.0	257.0
	前年同期比%	0.0	0.0	0.0	0.0	0.0	0.0	5.1	5.1	5.1	5.1	5.1	5.1	5.1
中質紙	円/kg	214.0	214.0	214.0	214.0	214.0	214.0	225.0	225.0	225.0	225.0	225.0	225.0	225.0
	前年同期比%	0.0	0.0	0.0	0.0	0.0	0.0	5.1	5.1	5.1	5.1	5.1	5.1	5.1
アート紙	円/kg	273.5	273.5	273.5	273.5	273.5	273.5	287.0	287.0	287.0	287.0	287.0	287.0	287.0
	前年同期比%	0.0	0.0	0.0	0.0	0.0	0.0	4.9	4.9	4.9	4.9	4.9	4.9	4.9
A2コート紙	円/kg	243.5	243.5	243.5	243.5	243.5	243.5	255.5	255.5	255.5	255.5	255.5	255.5	255.5
	前年同期比%	0.0	0.0	0.0	0.0	0.0	0.0	4.9	4.9	4.9	4.9	4.9	4.9	4.9
A3コート紙	円/kg	196.5	196.5	196.5	196.5	196.5	196.5	206.5	206.5	206.5	206.5	206.5	206.5	206.5
	前年同期比%	0.0	0.0	0.0	0.0	0.0	0.0	5.1	5.1	5.1	5.1	5.1	5.1	5.1
中質微塗工紙	円/kg	201.0	201.0	201.0	201.0	201.0	201.0	210.0	210.0	210.0	210.0	210.0	210.0	210.0
	前年同期比%	0.0	0.0	0.0	0.0	0.0	0.0	4.5	4.5	4.5	4.5	4.5	4.5	4.5
上質フォーム用紙	円/kg	200.5	200.5	200.5	200.5	200.5	200.5	200.5	200.5	200.5	200.5	200.5	200.5	200.5
	前年同期比%	0.0	0.0	0.0	0.0	0.0	0.0	0.0	0.0	0.0	0.0	0.0	0.0	0.0
ノーカーボン紙	円/kg	694.0	694.0	694.0	694.0	694.0	694.0	694.0	694.0	694.0	694.0	694.0	694.0	694.0
	前年同期比%	0.0	0.0	0.0	0.0	0.0	0.0	0.0	0.0	0.0	0.0	0.0	0.0	0.0
PPC用紙	円/kg	214.0	214.0	214.0	214.0	214.0	214.0	214.0	214.0	214.0	214.0	214.0	214.0	214.0
	前年同期比%	0.0	0.0	0.0	0.0	0.0	0.0	0.0	0.0	0.0	0.0	0.0	0.0	0.0
高級板紙(両面コートアイボリー)	円/kg	200.0	200.0	200.0	200.0	200.0	200.0	200.0	200.0	200.0	200.0	200.0	200.0	200.0
	前年同期比%	0.0	0.0	0.0	0.0	0.0	0.0	0.0	0.0	0.0	0.0	0.0	0.0	0.0
コート白ボール	円/kg	153.0	153.0	153.0	153.0	153.0	153.0	153.0	153.0	153.0	153.0	153.0	153.0	153.0
	前年同期比%	0.0	0.0	0.0	0.0	0.0	0.0	0.0	0.0	0.0	0.0	0.0	0.0	0.0
特殊板紙 (片面コートガード)	円/kg	191.0	191.0	191.0	191.0	191.0	191.0	191.0	191.0	191.0	191.0	191.0	191.0	191.0
	前年同期比%	0.0	0.0	0.0	0.0	0.0	0.0	0.0	0.0	0.0	0.0	0.0	0.0	0.0
輸入L-BKP	円/kg	113.0	114.0	112.0	113.0	113.0	123.0	113.0	113.0	97.0	94.0	94.0	99.0	104.0
	前年同期比%	▲ 5.0	▲ 4.2	▲ 9.7	▲ 11.0	▲ 8.9	▲ 3.9	▲ 19.9	▲ 19.9	▲ 37.4	▲ 37.3	▲ 19.0	▲ 10.8	▲ 8.0
輸入N-BKP	円/kg	150.0	152.0	153.0	152.0	152.0	160.0	151.0	151.0	137.0	136.0	136.0	137.0	141.0
	前年同期比%	7.9	9.4	8.5	7.0	9.4	14.3	▲ 1.3	▲ 1.3	▲ 18.5	▲ 14.5	▲ 4.9	▲ 5.5	▲ 6.0
新聞古紙	円/kg	7.5	7.5	7.5	7.5	7.5	7.5	7.5	7.5	7.5	7.5	7.5	7.5	7.5
	前年同期比%	0.0	0.0	0.0	0.0	0.0	0.0	0.0	0.0	0.0	0.0	0.0	0.0	0.0
雑誌古紙	円/kg	4.0	4.0	4.0	4.0	4.0	4.0	4.0	4.0	4.0	4.0	4.0	4.0	4.0
	前年同期比%	0.0	0.0	0.0	0.0	0.0	0.0	0.0	0.0	0.0	0.0	0.0	0.0	0.0

出典：日本経済新聞  
「国産L-BKP」及び「国産N-BKP」については2021年5月分より、日本経済新聞上の発表がなかったため、上表には数値を掲載していません。

■④フィルム

出荷販売量、包装用・ラミネート用とも前年同月比減

			2024年		2025年										
			11月	12月	1月	2月	3月	4月	5月	6月	7月	8月	9月	10月	11月
包装用プラスチックフィルム	生産量	トン	92,630	79,541	73,185	83,773	88,869	87,635	84,811	88,258	90,844	70,184	89,795	91,231	87,518
		前年同月比%	0.7	1.7	▲ 1.7	▲ 1.0	6.5	5.5	2.7	▲ 1.5	▲ 1.4	▲ 0.4	▲ 0.5	▲ 3.6	▲ 5.5
	出荷販売量	トン	88,495	84,583	75,280	77,022	85,231	88,637	80,050	82,078	89,545	71,568	83,975	90,355	83,921
		前年同月比%	▲ 2.8	▲ 1.1	3.4	▲ 4.3	0.2	0.4	▲ 2.8	▲ 1.6	▲ 1.4	▲ 7.5	▲ 0.8	▲ 0.9	▲ 5.2
	出荷販売額	百万円	45,446	44,098	38,085	39,460	44,016	46,167	41,375	42,965	47,038	37,243	42,978	46,326	43,203
		前年同月比%	6.4	5.1	8.4	1.5	6.8	4.8	1.8	3.0	3.5	▲ 3.7	▲ 0.3	▲ 0.1	▲ 4.9
	在庫量	トン	136,002	130,985	128,521	134,830	137,572	135,756	138,434	143,634	143,866	141,837	146,415	146,052	148,305
		前年同月比%	1.9	3.5	0.6	2.9	6.4	9.5	11.6	10.2	9.8	14.0	13.1	10.3	9.0
ラミネートプラスチックフィルム	生産量	トン	9,611	8,440	7,877	8,703	9,067	8,466	8,167	9,186	9,571	6,332	9,457	9,446	8,866
		前年同月比%	▲ 0.4	▲ 0.1	▲ 1.9	▲ 9.7	▲ 7.0	▲ 0.1	▲ 0.2	▲ 0.2	▲ 0.4	▲ 8.8	0.4	▲ 4.4	▲ 7.8
	出荷販売量	トン	10,147	9,622	8,827	8,954	9,477	10,455	8,891	9,288	10,041	7,830	9,607	9,870	9,277
		前年同月比%	▲ 2.3	▲ 3.4	3.5	▲ 10.7	▲ 11.0	2.1	▲ 3.5	▲ 2.5	▲ 0.1	▲ 10.0	▲ 0.9	▲ 6.6	▲ 8.6
	出荷販売額	百万円	8,956	8,483	7,681	7,898	8,246	9,210	7,861	8,388	8,815	7,003	8,239	8,721	8,125
		前年同月比%	▲ 0.0	▲ 1.1	4.1	▲ 6.3	▲ 6.8	9.6	▲ 2.0	4.1	▲ 1.9	▲ 7.3	▲ 1.8	▲ 2.9	▲ 9.3
	在庫量	トン	23,781	23,360	23,098	23,754	24,182	23,099	23,301	23,924	24,291	23,385	24,155	24,791	25,332
		前年同月比%	▲ 2.6	▲ 1.1	▲ 2.2	▲ 1.6	1.0	2.9	5.0	4.8	4.5	5.0	5.3	6.6	6.5
東京代理店卸価格	LDPEフィルム	円/cm <sup>2</sup>	0.37	0.37	0.37	0.37	0.37	0.37	0.37	0.37	0.37	0.37	0.37	0.37	0.37
		前年同月比%	0.0	0.0	0.0	0.0	0.0	0.0	0.0	0.0	0.0	0.0	0.0	0.0	0.0
	OPPフィルム	円/連	5,800	5,800	5,800	5,800	5,800	5,800	5,800	5,800	5,800	5,800	5,800	5,800	5,800
		前年同月比%	3.6	3.6	3.6	3.6	3.6	3.6	3.6	0.0	0.0	0.0	0.0	0.0	0.0

出典：「生産動態統計月報」（経済産業省）  
日本経済新聞

