

印刷産業 Monthly Report

2026年5月

- [概況](#)
- [国内経済・市場動向](#)
- [印刷業界動向](#)
- [関連資機材業界動向](#)

(上記項目をクリックすると各項目の最初のページにジャンプします)

数値掲載ポリシー

■ 本レポート発行の目的

本レポートは、経済動向、印刷業界の需要先である市場の動向、並びに印刷業界に納入する製品等を取扱っている関連資材・機材業界の動向も併載することで、印刷事業者並びに印刷業に関わる全てのステークホルダーの皆様方に、印刷業界の動向を立体的に俯瞰していただくことを目的に発行しています。

■ 本レポートの統計数値掲載ポリシー

本レポートは、内閣府、経済産業省、財務省、総務省、厚生労働省、観光庁等の省庁、日本銀行のほか、各種団体、業界団体等が公表する各種統計数値を基に、日本印刷産業連合会の独自の基準で編集したものです。

上記の各種統計では、公表後に、一旦公表した数値を改める過年度遡及修正を行うことがあります。本レポートでは、公表された時点での各種統計数値を基に、印刷業界の動向を大まかに俯瞰いただくことを主旨としているため、各種統計数値の過年度遡及修正は反映しておりません。そのため、本レポートでは「対前年同期伸び率」「対前年同期差」等、前年との比較において、公表される比率と若干の誤差がありますので予めご了承下さい。最新の各種統計数値は、本レポートに掲載の各表に付記してある出典元のホームページ等でご確認下さい。

尚、「印刷業界動向」に関わる各種統計については、過年度遡及修正が発生した場合、各種統計の「年報」等が発行されたタイミングで年1回修正を行い、最新の数値を反映させることがあります。

■ 数値掲載に関わるその他の注意事項

本レポートの表内に掲載されている数値以外の記号は、次のように区分しています。

「x」……「秘匿」とされ、数値が公表されていないもの。

「u」……本レポートの制作期限までに公表のなかったもの。

「-」……原典において前年同期比の記載が「-」となっているもの。また、原典において当年もしくは前年の実数値が「0」、ないしは実数値の記載がないものについては、前年同期比の表記を「-」としています。

月例サマリー

■ 新設住宅着工 前年同月比29%減少

国土交通省が公表した3月の新設住宅着工戸数は前年同月と比べて29%減少した。減少は5か月連続。同省によると公的資金、民間資金いずれの着工も減少した。

■ 国内企業物価指数上昇 129台へ

日銀が公表した3月の国内企業物価指数（2020年平均＝100）は129.5で、2020年以降で最も高い値となった。129台となるのは初。発表資料によると「石油・石炭製品」「化学製品」「スクラップ類」「電力・都市ガス・水道」「農林水産物」の2月比上昇幅が大きかった。

■ 印刷の生産金額、2か月連続で前年割れ

「生産動態統計」によると、3月の印刷の生産金額は前年同月比0.3%減の331億円だった。減少は2か月連続。コロナ禍前の2019年3月比では15億円下回る水準。品別では、商業印刷が前年同月比1.8%減、出版印刷は3.5%減だった。証券印刷は0.7%増加した。包装印刷は1.5%増だった。

■ インキ出荷販売量、5か月連続で前年割れ

「生産動態統計」によると、印刷インキの3月の出荷販売量合計は前年同月比2.2%減の25,443トン。5か月連続で減少した。コロナ禍前の2019年2月比では6,168トン少ない水準となっている。品別では、平版インキが前年同月比4.3%減、グラビアインキが2.2%減、樹脂凸版インキが3.2%増だった。

■ 印刷機械の生産台数、8か月連続で前年割れ

「生産動態統計」によると、3月の印刷機械の生産台数は前年同月比30.2%減の1,045台だった。減少は8か月連続。機種別では枚葉式平版印刷機が前年同月比17.5%減の52台、長巻式平版印刷機が3台、産業用デジタル印刷機が30.6%減の938台だった。製版機械は5.7%減の33台だった。

■ 印刷用紙の出荷販売量、17か月連続で前年割れ

「生産動態統計」によると、非塗工紙・微塗工紙・塗工紙・特殊紙を合わせた「印刷用紙」の3月の出荷販売量は前年同月比6.3%減の356,578トンだった。前年割れは17か月連続。品別の前年同月比は、非塗工紙が4.4%減、微塗工紙が10.8%減、塗工紙が6.6%減、特殊紙が3.2%増だった。また、情報用紙は3.3%減、段ボール原紙は5.0%増だった。

経済の動向

「月例経済報告」

経済・景気動向に関して毎月定期的に政府の公式見解を示す報告書。

個人消費、設備投資、住宅建設、公共投資、輸出入、生産、企業収益、業況判断、倒産件数、雇用情勢、国内企業物価、消費者物価等について、前月と比較して確認できる。

2026年5月分（2026年5月26日公表） <https://www5.cao.go.jp/keizai3/getsurei/2026/0526getsurei/main.pdf>

「景気ウォッチャー調査」

北海道から沖縄まで全国11地域の中で、家計動向、企業動向、雇用等代表的な経済活動項目の動向に敏感な職種に就いている約2000人にインタビューを行い、景気の現況と先行きに関する景気動向の指標として毎月内閣府が発表している調査。「街角景気」とも呼ばれる景気指標。

2026年4月分（2026年5月13日公表） <https://www5.cao.go.jp/keizai3/2026/0513watcher/watcher1.pdf>

「各地域経済産業局 管内経済動向」

下記の8つの地域経済産業局が毎月定期的に公表する管内の経済動向。

生産、個人消費、設備投資、住宅投資、公共投資、輸出入、雇用情勢、倒産件数等の地域経済動向を掲載。

2026年3月分（※1）

北海道経済産業局 <https://www.hkd.meti.go.jp/hoksr/gaikyo/202605/gaikyo.pdf>

東北経済産業局 https://www.tohoku.meti.go.jp/cyosa/tokei/keizai_doko/pdf/2605.pdf

関東経済産業局 <https://www.kanto.meti.go.jp/tokei/keiki/data/keiki202605.pdf>

中部産業経済局	https://www.chubu.meti.go.jp/a51chosa/data/doko-kohyo202603.pdf
近畿経済産業局	https://www.kansai.meti.go.jp/1-7research/doukou/bn/kannai202605.pdf
中国経済産業局	https://www.chugoku.meti.go.jp/toukei/keiki/r8/press03.pdf
四国経済産業局	https://www.shikoku.meti.go.jp/04_toukeidocs/01_keidou/202603/2603pd.pdf
九州経済産業局	https://www.kyushu.meti.go.jp/keiki/chosa/monthly_pdf/monthly_202605.pdf (※2)

※1 一部の経済産業局では、当月の管内総合経済動向の公表が遅延しているため、公表済みの最新の月次のものを掲載している場合があります。

※2 九州経済産業局が発行していた「九経マンスリー・サマリー」については、2023年3月版（2023年3月15日公表）をもって終了しました。
従いまして、今後は、九州経済に関する各種データについては、次のURLよりアクセスされ、画面下部にある「各種統計データ」の「九州主要経済指標」（Excelシート）を参照願います。
https://www.kyushu.meti.go.jp/keiki/2_iip.html

国内総生産 (GDP)

名目季節調整済四半期GDP、10期連続増加

		2022年	2023年	2024年				2025年				2026年						
		計	計	計	1-3月	4-6月	7-9月	10-12月	計	1-3月	4-6月	7-9月	10-12月	計	1-3月	4-6月	7-9月	10-12月
民間最終消費支出	10億円	1,228,599	1,278,451	1,316,907	323,463	328,847	331,796	332,801	1,374,817	338,282	340,091	341,538	354,906	357,014	357,014	0	0	0
	前年同期比%	5.8	4.1	3.0	1.6	3.3	4.0	3.1	4.4	4.6	3.4	2.9	6.6	▲ 74.0	5.5	▲ 100.0	▲ 100.0	▲ 100.0
民間住宅	10億円	84,463	87,284	88,368	21,480	22,158	22,084	22,646	95,663	23,093	23,714	21,423	27,433	28,120	28,120	0	0	0
	前年同期比%	3.4	3.3	1.2	1.7	▲ 0.1	0.0	3.4	8.3	7.5	7.0	▲ 3.0	21.1	▲ 70.6	21.8	▲ 100.0	▲ 100.0	▲ 100.0
民間企業設備	10億円	367,512	397,044	422,121	101,879	106,348	106,624	107,270	457,556	110,409	110,422	111,764	124,961	128,670	128,670	0	0	0
	前年同期比%	6.4	8.0	6.3	4.1	6.1	7.2	7.8	8.4	8.4	3.8	4.8	16.5	▲ 71.9	16.5	▲ 100.0	▲ 100.0	▲ 100.0
政府最終消費支出	10億円	480,197	492,709	502,147	124,810	124,259	125,594	127,484	516,691	127,525	127,680	129,088	132,398	133,929	133,929	0	0	0
	前年同期比%	2.9	2.6	1.9	1.4	1.7	2.2	2.4	2.9	2.2	2.8	2.8	3.9	▲ 74.1	5.0	▲ 100.0	▲ 100.0	▲ 100.0
公的固定資本形成	10億円	117,234	124,565	127,497	32,284	31,812	31,539	31,862	128,432	31,899	31,941	32,388	32,204	33,559	33,559	0	0	0
	前年同期比%	▲ 1.5	6.3	2.4	3.9	0.9	1.2	3.4	0.7	▲ 1.2	0.4	2.7	1.1	▲ 73.9	5.2	▲ 100.0	▲ 100.0	▲ 100.0
輸入	10億円	562,110	548,943	576,285	138,799	145,735	147,576	144,175	589,102	151,059	142,824	145,502	149,717	157,264	157,264	0	0	0
	前年同期比%	34.3	▲ 2.3	5.0	▲ 1.8	11.7	8.8	1.9	2.2	8.8	▲ 2.0	▲ 1.4	3.8	▲ 73.3	4.1	▲ 100.0	▲ 100.0	▲ 100.0
輸出	10億円	475,543	510,356	550,851	132,423	137,886	138,284	142,258	574,549	142,887	141,216	143,015	147,431	156,278	156,278	0	0	0
	前年同期比%	17.4	7.3	7.9	11.0	10.8	6.8	3.7	4.3	7.9	2.4	3.4	3.6	▲ 72.8	9.4	▲ 100.0	▲ 100.0	▲ 100.0
国内総生産(GDP)	10億円	2,194,132	2,345,601	2,438,203	598,963	607,904	610,880	620,456	2,562,861	624,792	633,305	635,823	668,941	677,233	677,233	0	0	0
	前年同期比%	1.5	6.9	3.9	5.1	2.9	3.8	4.0	5.1	4.3	4.2	4.1	7.8	▲ 73.6	8.4	▲ 100.0	▲ 100.0	▲ 100.0

出典：「国民経済計算（四半期別GDP 1次速報）」（内閣府）

生産指数

生産指数 2か月連続低下

		2025年										2026年		
		3月	4月	5月	6月	7月	8月	9月	10月	11月	12月	1月	2月	3月
鉱工業生産指数	2020年=100	102.4	101.3	101.2	103.3	102.1	100.6	103.2	104.7	101.9	101.8	104.5	102.4	102.0
	(季節調整済)	0.7	0.5	▲ 3.2	3.3	▲ 1.0	0.9	1.9	0.6	0.1	0.2	4.6	0.2	▲ 0.4
製造工業稼働率指数	2020年=100	105.8	103.5	105.0	104.1	109.1	89.5	106.6	112.2	100.0	104.6	99.7	100.8	110.2
	前年差	0.8	2.3	1.2	3.8	▲ 0.5	0.3	3.1	3.1	▲ 4.3	2.4	▲ 5.6	1.5	4.4

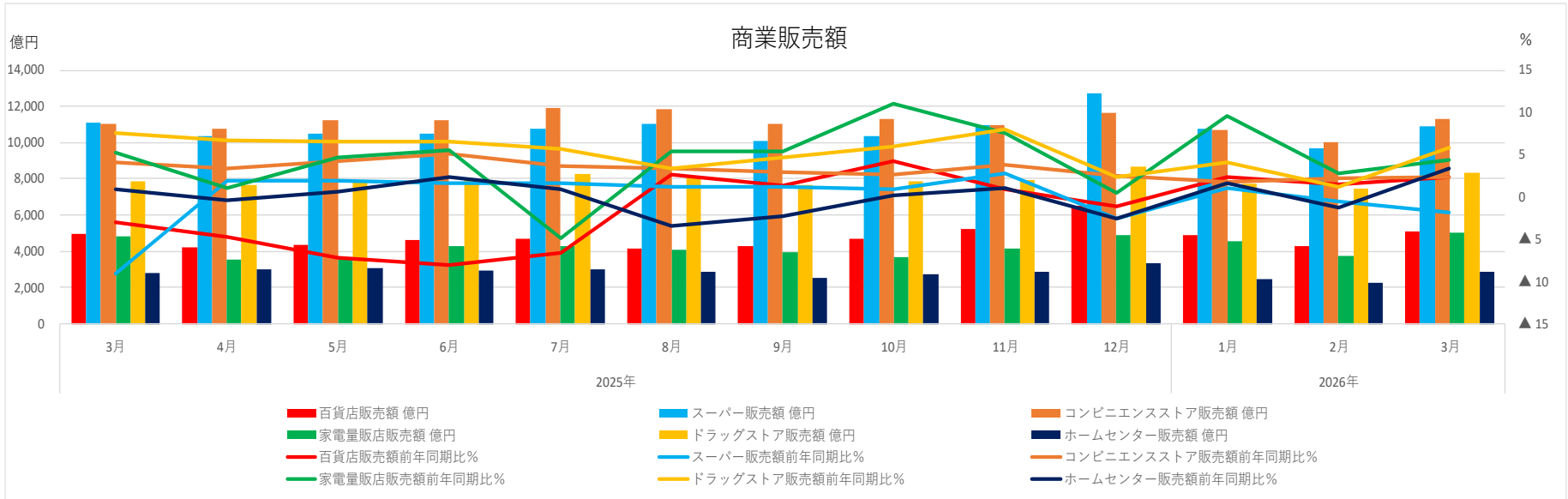
出典：「鉱工業指数（生産・出荷・在庫・生産能力・稼働率）」（経済産業省）

■個人消費

百貨店売上高、3か月連続で前年実績を上回る

		2025年										2026年		
		3月	4月	5月	6月	7月	8月	9月	10月	11月	12月	1月	2月	3月
百貨店販売額	億円	4,953	4,232	4,356	4,615	4,683	4,139	4,288	4,668	5,214	6,542	4,915	4,320	5,071
	前年同期比%	▲ 3.1	▲ 4.7	▲ 7.2	▲ 8.0	▲ 6.5	2.6	1.4	4.3	0.9	▲ 1.1	2.3	1.6	2.4
スーパー販売額	億円	11,116	10,334	10,516	10,518	10,774	11,002	10,060	10,336	10,963	12,688	10,761	9,662	10,914
	前年同期比%	▲ 9.0	1.9	1.9	1.6	1.7	1.2	1.2	1.0	2.8	▲ 2.6	1.0	▲ 0.5	▲ 1.8
コンビニエンスストア販売額	億円	11,041	10,779	11,223	11,211	11,900	11,845	11,000	11,318	10,941	11,656	10,685	10,014	11,295
	前年同期比%	4.1	3.4	4.2	5.1	3.6	3.3	3.0	2.6	3.9	2.5	1.8	2.2	2.3
家電量販店販売額	億円	4,802	3,577	3,697	4,261	4,320	4,099	3,975	3,679	4,122	4,927	4,534	3,719	5,015
	前年同期比%	5.2	1.0	4.7	5.5	▲ 4.8	5.3	5.4	11.0	7.6	0.4	9.6	2.8	4.4
ドラッグストア販売額	億円	7,866	7,628	7,792	7,981	8,241	8,094	7,630	7,856	7,955	8,654	7,695	7,440	8,324
	前年同期比%	7.6	6.7	6.5	6.5	5.7	3.3	4.7	5.9	7.9	2.3	4.0	1.3	5.8
ホームセンター販売額	億円	2,773	3,008	3,089	2,955	3,006	2,880	2,546	2,716	2,862	3,338	2,498	2,257	2,868
	前年同期比%	0.9	▲ 0.5	0.6	2.3	1.0	▲ 3.5	▲ 2.3	0.3	1.0	▲ 2.6	1.6	▲ 1.3	3.4

出典：「全国百貨店売上高速報」（日本百貨店協会）
 「チェーンストア販売統計（月報）」（日本チェーンストア協会）
 商業動態統計（コンビニ、家電量販店、ドラッグストア、ホームセンター販売額）



自動車

販売台数 2か月連続で前年同月プラス

	2025年										2026年		
	3月	4月	5月	6月	7月	8月	9月	10月	11月	12月	1月	2月	3月
乗用車販売台数	643,441	573,437	542,863	625,922	623,198	492,791	647,240	683,595	615,489	614,019	557,400	655,375	679,463
前年同期比%	4.6	0.1	3.1	3.0	▲ 7.5	▲ 26.8	▲ 2.0	▲ 2.7	▲ 5.1	▲ 4.1	▲ 6.4	0.9	5.6

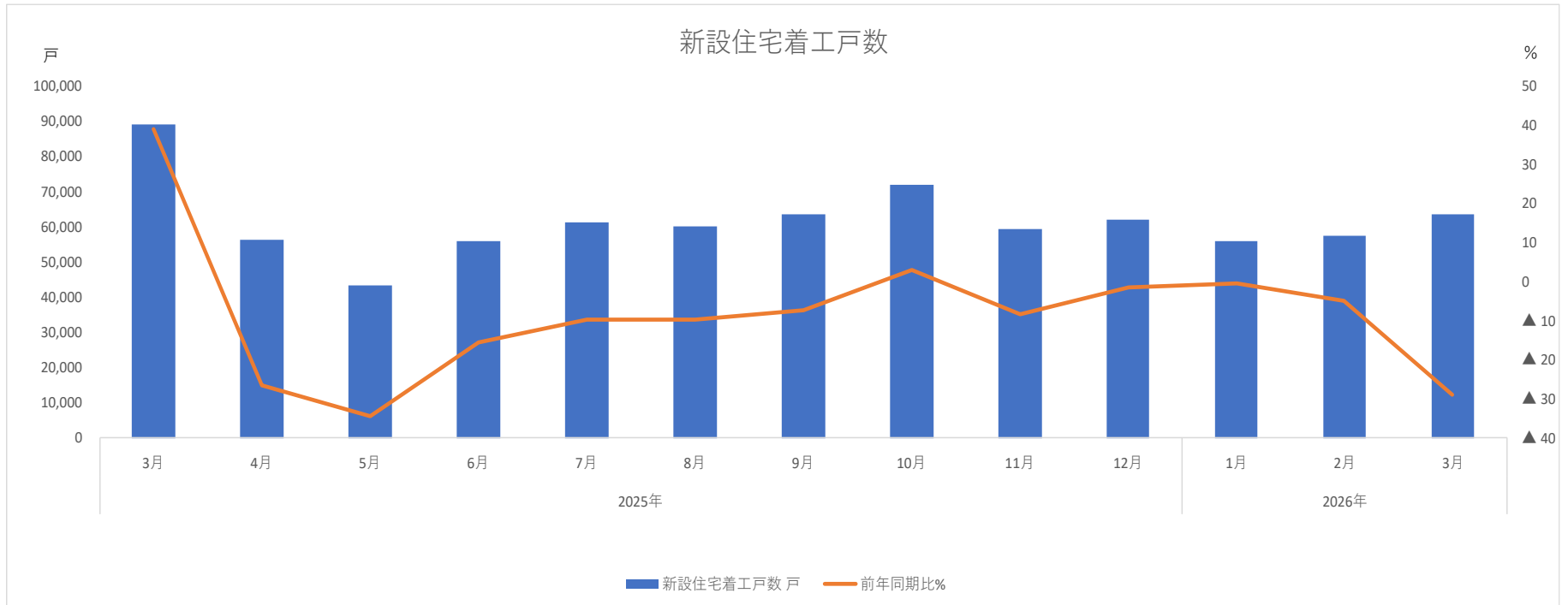
出典：「生産動態統計月報」（経済産業省）

住宅投資

前年実績を5か月連続で下回る

	2025年										2026年		
	3月	4月	5月	6月	7月	8月	9月	10月	11月	12月	1月	2月	3月
新設住宅着工戸数	89,432	56,188	43,237	55,956	61,409	60,275	63,570	71,871	59,524	62,118	55,898	57,630	63,495
前年同期比%	39.2	▲ 26.6	▲ 34.4	▲ 15.6	▲ 9.7	▲ 9.8	▲ 7.3	3.2	▲ 8.5	▲ 1.3	▲ 0.4	▲ 4.9	▲ 29.0

出典：「建築着工統計調査（月報）」（国土交通省）

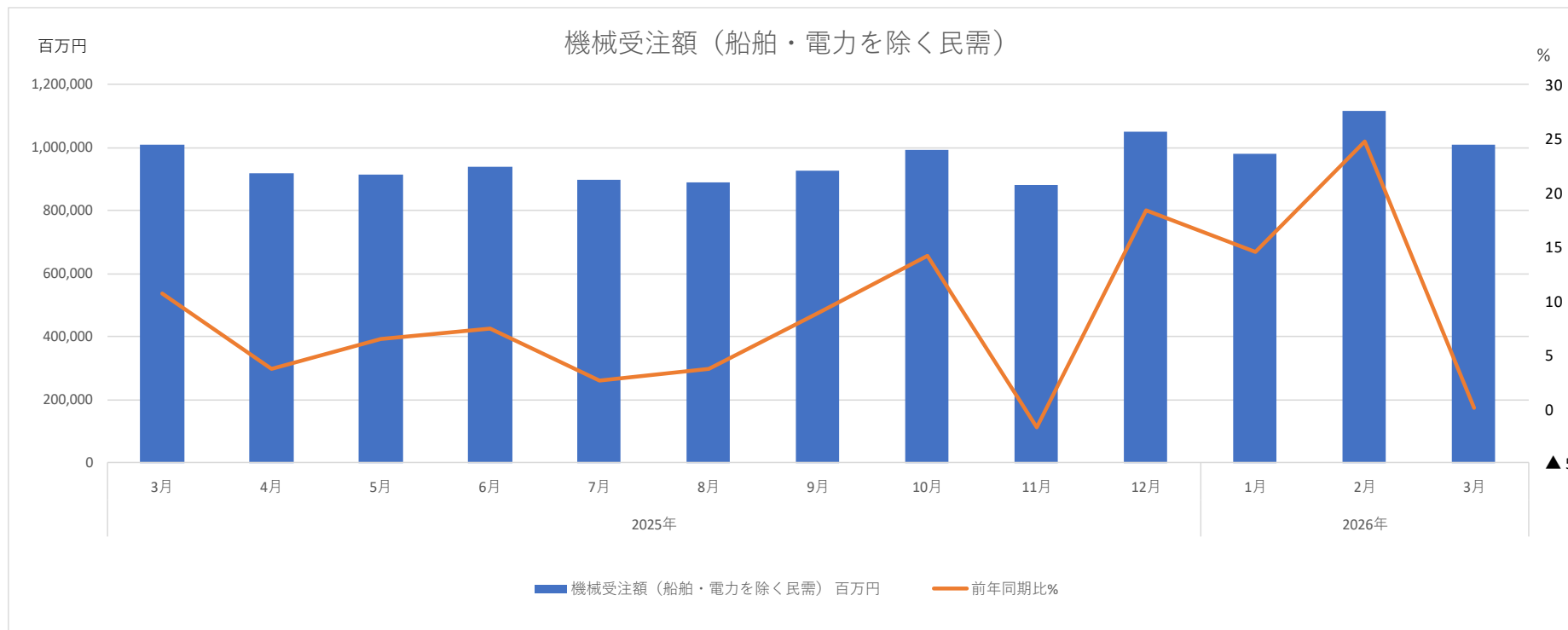


■設備投資

前年同月比横ばい 基調判断「持ち直しの動きがみられる」に据え置き

	2025年											2026年		
	3月	4月	5月	6月	7月	8月	9月	10月	11月	12月	1月	2月	3月	
機械受注額（船舶・電力を除く民需）百万円	1,010,659	918,955	913,528	941,234	898,032	890,018	927,754	992,893	883,895	1,052,504	982,428	1,115,866	1,010,891	
前年同期比%	10.7	3.7	6.5	7.4	2.6	3.7	8.9	14.2	▲1.8	18.4	14.5	24.7	0.0	

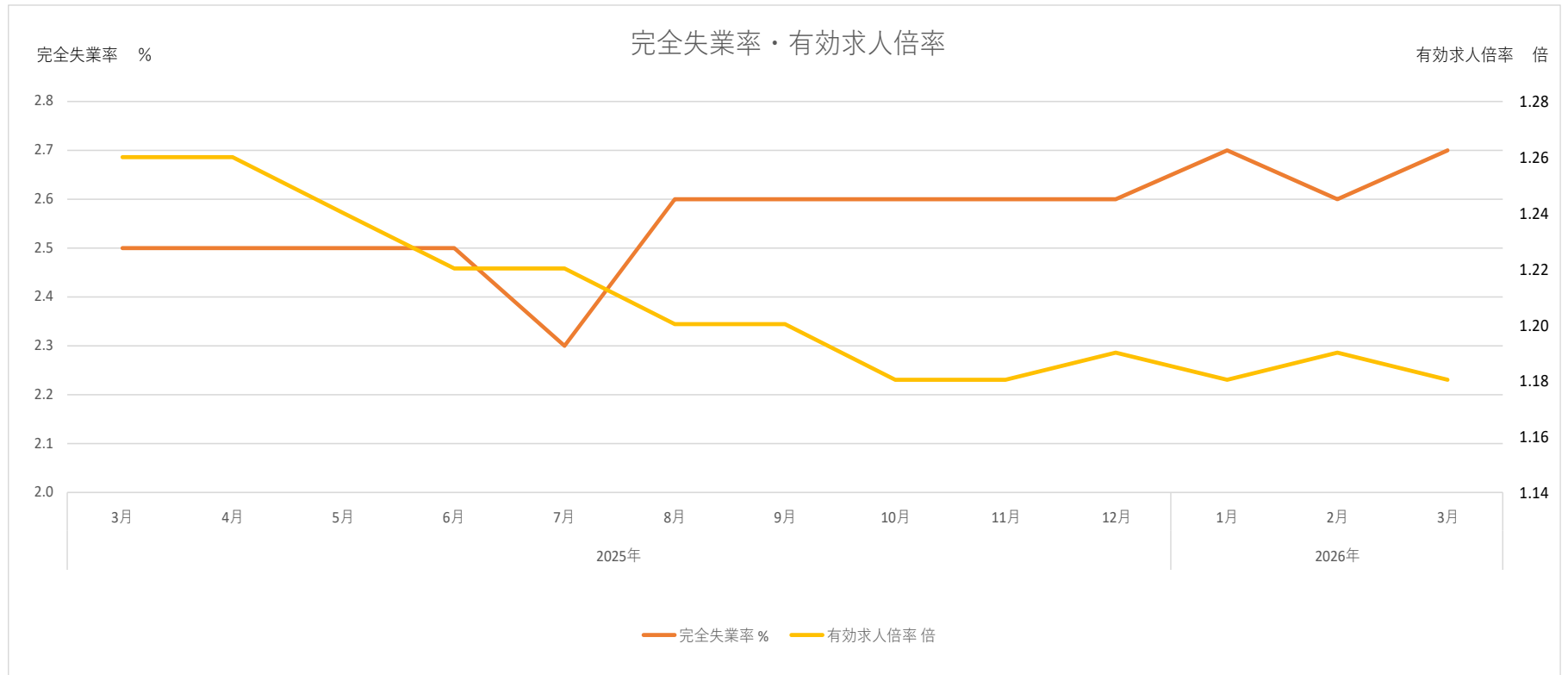
出典：「機械受注統計調査報告」（内閣府）



■雇用 完全失業率は2月から悪化

		2025年										2026年		
		3月	4月	5月	6月	7月	8月	9月	10月	11月	12月	1月	2月	3月
完全失業率	%	2.5	2.5	2.5	2.5	2.3	2.6	2.6	2.6	2.6	2.6	2.7	2.6	2.7
	前年同期比%	▲ 3.8	▲ 3.8	▲ 3.8	0.0	▲ 14.8	4.0	8.3	4.0	4.0	8.3	8.0	8.3	8.0
有効求人倍率	倍	1.26	1.26	1.24	1.22	1.22	1.20	1.20	1.18	1.18	1.19	1.18	1.19	1.18
	前年同期比%	▲ 1.56	0.00	0.00	▲ 0.81	▲ 1.61	▲ 2.44	▲ 3.23	▲ 5.60	▲ 5.60	▲ 4.80	▲ 6.35	▲ 4.03	▲ 6.35

出典：「労働力調査」（総務省）
「一般業職紹介状況」（厚生労働省）



■貿易

輸出入とも前年実績を上回る

		2025年										2026年		
		3月	4月	5月	6月	7月	8月	9月	10月	11月	12月	1月	2月	3月
輸出総額	億円	98,478	91,572	81,350	91,626	93,591	84,252	94,137	97,663	97,147	104,115	91,875	95,716	110,033
	前年同期比%	4.0	2.0	▲ 1.7	▲ 0.5	▲ 2.7	▲ 0.2	4.2	3.6	6.1	5.1	16.8	▲ 2.8	11.7
輸入総額	億円	93,038	92,730	87,726	90,095	94,766	86,677	96,483	99,981	93,924	103,058	103,401	95,143	103,363
	前年同期比%	2.2	▲ 1.8	▲ 7.6	0.3	▲ 7.5	▲ 5.1	3.4	1.1	1.3	5.4	▲ 2.7	2.3	11.1

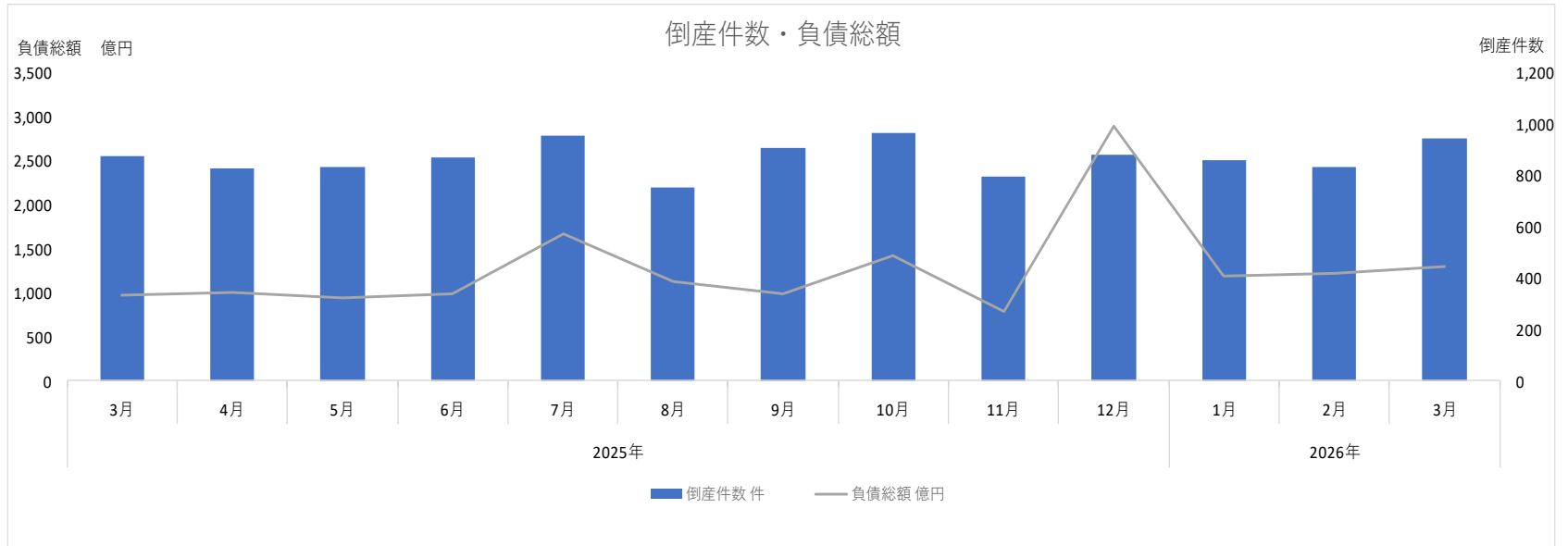
出典：「貿易統計」（財務省）

■倒産件数・負債総額

倒産件数 4か月連続で前年を上回る

		2025年										2026年		
		3月	4月	5月	6月	7月	8月	9月	10月	11月	12月	1月	2月	3月
倒産件数	件	875	826	835	869	956	751	909	965	796	881	861	833	943
	前年同期比%	0.6	8.7	▲ 17.8	7.7	3.9	0.7	22.7	4.3	▲ 4.6	3.9	3.7	8.5	7.8
負債総額	億円	974	1,005	934	986	1,665	1,129	986	1,423	789	2,900	1,189	1,228	1,304
	前年同期比%	▲ 26.2	6.2	▲ 25.9	▲ 8.6	▲ 78.6	21.8	▲ 24.8	▲ 19.0	▲ 48.2	38.0	▲ 1.3	▲ 26.6	33.9

出典：「倒産情報」（帝国データバンク）



■物価

企業物価 2か月ぶりに上昇、前年との上昇幅も拡大

		2025年										2026年		
		3月	4月	5月	6月	7月	8月	9月	10月	11月	12月	1月	2月	3月
国内企業物価指数	2020年=100	126.0	126.5	126.3	126.2	126.7	126.5	126.9	127.5	128.0	128.1	128.4	128.3	129.5
	前期差	5.3	5.1	3.9	3.5	3.6	3.5	3.8	3.8	3.7	3.3	3.1	2.8	3.5
消費者物価指数	2020年=100	111.1	111.5	111.8	111.7	111.9	112.1	112.0	112.8	113.2	113.0	112.9	112.2	112.7
	前期差	3.9	3.8	3.7	3.5	3.3	3.0	3.1	3.3	3.2	2.3	1.7	1.4	1.6

出典：「企業物価指数」（日本銀行）
「消費者物価指数」（総務省）

■消費支出金額

2か月連続で前年同月比マイナス

		2025年										2026年		
		3月	4月	5月	6月	7月	8月	9月	10月	11月	12月	1月	2月	3月
消費支出金額	円	339,232	325,717	316,085	295,419	305,694	313,977	303,214	306,872	314,242	351,522	307,584	289,391	334,701
	名目増減率 (前年同期比%)	6.4	4.0	8.9	5.2	5.1	5.5	5.3	0.3	6.2	▲ 0.3	0.7	▲ 0.4	▲ 1.3
	実質増減率 (前年同期比%)	2.1	▲ 0.1	4.7	1.3	1.7	2.3	1.8	▲ 3.0	2.9	▲ 2.6	▲ 1.0	▲ 1.8	▲ 2.9

出典：「消費者物価指数」(総務省)
「家計調査報告」(総務省)

■金融

東京ドル円、157円台で推移

		2025年										2026年		
		3月	4月	5月	6月	7月	8月	9月	10月	11月	12月	1月	2月	3月
東京ドル円相場	円/1ドル	148.87	146.93	144.30	144.21	146.03	147.74	147.53	149.91	153.97	155.93	157.16	154.92	157.77
	前年同期比%	▲ 0.41	▲ 3.67	▲ 7.17	▲ 8.11	▲ 8.62	▲ 1.08	2.69	2.00	0.41	2.19	▲ 0.05	0.89	5.98
東京ユーロ円相場	円/1ユーロ	159.41	161.83	162.99	164.77	170.75	171.93	172.73	175.14	178.26	181.69	183.97	183.50	183.42
	前年同期比%	▲ 1.92	▲ 1.35	▲ 2.54	▲ 2.83	▲ 1.09	5.44	8.31	8.28	8.30	13.45	13.15	14.75	15.06
日経平均株価	円	37,509.62	35,087.34	36,629.73	37,891.35	39,601.55	41,538.00	43,383.01	46,658.36	50,408.18	49,882.74	51,948.09	55,149.51	55,429.32
	前年同期比%	▲ 4.6	▲ 11.0	▲ 4.3	▲ 2.1	▲ 1.9	12.2	16.0	20.0	30.2	28.1	32.3	40.7	47.8
ニューヨークダウ	ドル	42,473.12	40,715.19	41,067.90	42,350.26	44,076.53	44,508.33	45,630.04	46,314.37	47,121.14	47,721.26	48,884.04	49,442.96	47,770.21
	前年同期比%	9.2	5.0	5.6	9.0	11.1	11.4	10.8	9.1	9.7	8.2	14.2	11.0	12.5

出典：日本経済新聞

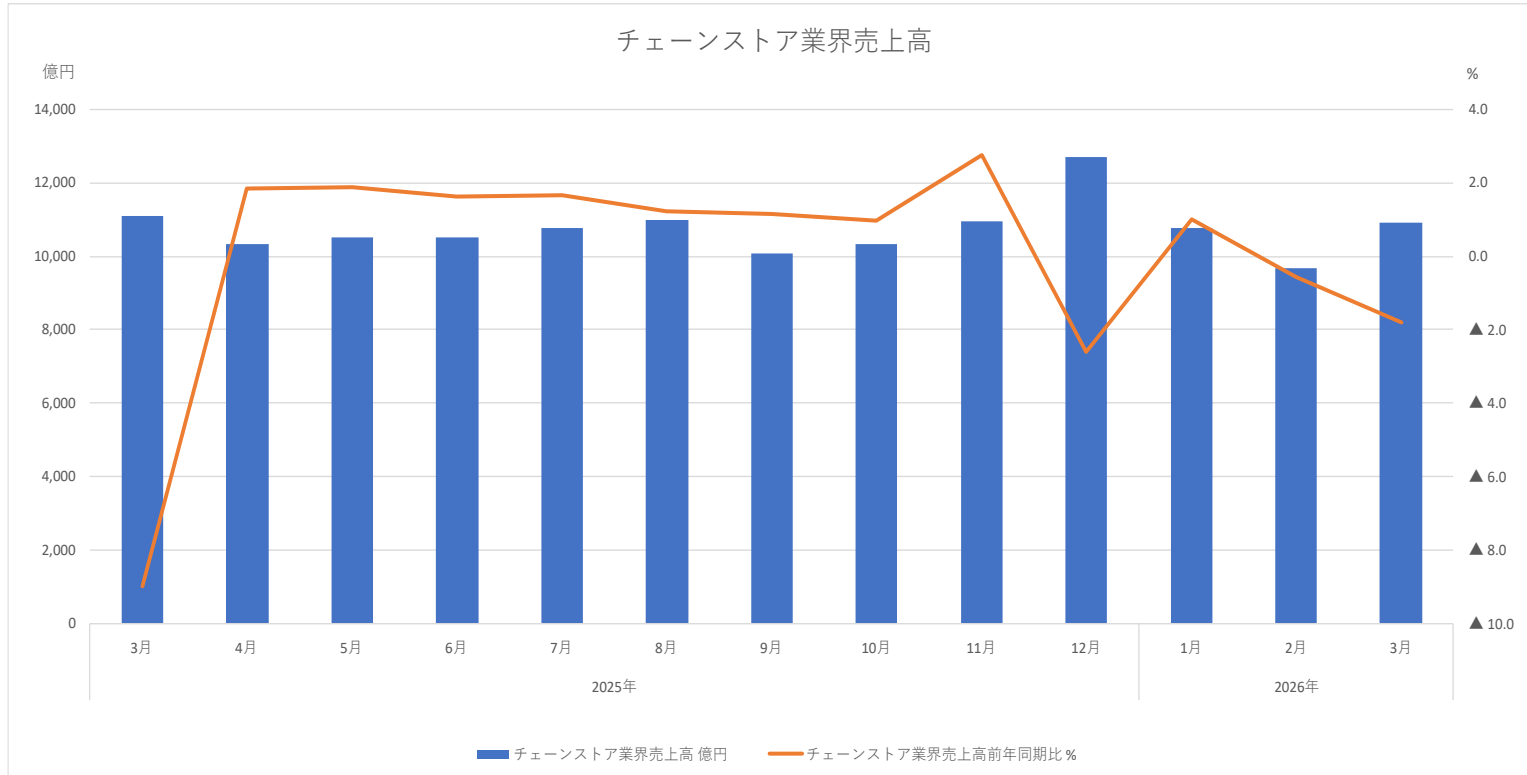
市場の動向

■ ①商業

合計 2か月連続で前年割れ

		2025年										2026年		
		3月	4月	5月	6月	7月	8月	9月	10月	11月	12月	1月	2月	3月
チェーンストア業界 売上高 計	億円	11,116	10,334	10,516	10,518	10,774	11,002	10,060	10,336	10,963	12,688	10,761	9,662	10,914
	前年同期比%	▲ 9.0	1.9	1.9	1.6	1.7	1.2	1.2	1.0	2.8	▲ 2.6	1.0	▲ 0.5	▲ 1.8
食料品	億円	7,790	7,274	7,412	7,305	7,546	7,979	7,213	7,341	7,496	8,822	7,527	6,972	7,618
	前年同期比%	▲ 8.3	4.4	3.3	2.3	2.9	1.4	0.6	0.9	2.8	▲ 1.8	▲ 0.3	▲ 2.3	▲ 2.2
衣料品	億円	521	496	552	530	499	428	384	478	586	545	497	363	485
	前年同期比%	▲ 22.9	▲ 3.9	▲ 1.8	▲ 4.2	▲ 14.8	▲ 10.3	▲ 13.7	▲ 9.8	0.3	▲ 17.7	▲ 10.3	▲ 9.5	▲ 6.9
住関連	億円	2,024	2,159	2,114	2,163	2,087	1,932	1,944	1,987	2,297	2,619	2,062	1,831	2,305
	前年同期比%	▲ 7.9	3.1	1.1	0.0	▲ 2.1	▲ 3.0	1.0	▲ 1.9	1.1	▲ 1.7	2.9	0.2	13.9
サービス	億円	25	27	27	25	27	27	25	28	28	25	25	25	29
	前年同期比%	▲ 10.7	17.4	35.0	0.0	8.0	8.0	13.6	16.7	12.0	▲ 16.7	0.0	13.6	16.0
その他	億円	740	378	411	494	615	636	494	501	556	677	651	470	476
	前年同期比%	▲ 9.5	▲ 30.3	▲ 12.9	5.1	18.0	25.0	28.0	31.2	12.6	▲ 1.3	24.7	44.2	▲ 35.7

出典：「チェーンストア販売統計（月報）」（日本チェーンストア協会）



市場の動向

■②各種サービス

		2025年										2026年		
		3月	4月	5月	6月	7月	8月	9月	10月	11月	12月	1月	2月	3月
放送業売上（収入）金額	百万円	338,193	295,370	299,740	301,671	309,480	307,287	320,639	319,159	321,922	342,765	324,305	302,090	357,974
	前年同期比%	-	-	-	-	-	-	-	-	-	-	-	2.2	3.9
情報サービス業売上（収入）金額	百万円	4,314,164	2,582,154	2,583,363	3,277,167	2,734,588	2,764,845	3,706,940	2,834,607	2,781,704	3,621,252	2,863,698	2,935,052	4,809,490
	前年同期比%	-	-	-	-	-	-	-	-	-	-	-	8.0	5.9
インターネット附随サービス業売上（収入）金額	百万円	748,202	782,067	793,079	837,404	851,763	848,761	911,202	844,121	868,878	959,265	905,466	871,355	1,007,639
	前年同期比%	-	-	-	-	-	-	-	-	-	-	-	41.3	39.9
映像・音声・文字情報制作業売上（収入）金額	百万円	644,184	527,801	472,906	531,312	521,015	516,874	584,888	529,327	543,608	586,409	508,273	532,372	712,878
	前年同期比%	-	-	-	-	-	-	-	-	-	-	-	8.8	2.9
倉庫業売上（収入）金額	百万円	389,303	393,749	390,267	397,515	407,948	383,755	406,087	416,563	405,297	427,415	384,374	387,203	425,705
	前年同期比%	-	-	-	-	-	-	-	-	-	-	-	11.7	10.9
運輸に附帯するサービス業売上（収入）金額	百万円	1,450,758	1,242,310	1,223,936	1,294,261	1,308,866	1,259,271	1,380,906	1,341,133	1,293,035	1,399,447	1,229,939	1,207,195	1,546,342
	前年同期比%	-	-	-	-	-	-	-	-	-	-	-	9.0	7.0
物品賃貸業売上（収入）金額	百万円	1,362,734	1,255,599	1,219,563	1,282,654	1,291,711	1,257,390	1,321,485	1,311,840	1,302,313	1,325,245	1,267,276	1,295,840	1,475,107
	前年同期比%	-	-	-	-	-	-	-	-	-	-	-	3.6	3.1
広告業売上（収入）金額	百万円	1,118,712	783,549	732,381	793,460	793,504	750,687	880,635	814,000	844,153	946,959	793,770	774,697	1,158,831
	前年同期比%	-	-	-	-	-	-	-	-	-	-	-	5.9	10.7
宿泊業売上（収入）金額	百万円	585,897	580,594	613,483	511,488	573,059	699,678	565,822	665,716	677,536	636,477	547,744	544,273	666,448
	前年同期比%	-	-	-	-	-	-	-	-	-	-	-	19.9	18.0
飲食店売上（収入）金額	百万円	1,659,474	1,589,965	1,639,930	1,553,667	1,634,656	1,742,106	1,530,221	1,621,986	1,665,817	1,869,585	1,661,367	1,515,386	1,774,110
	前年同期比%	-	-	-	-	-	-	-	-	-	-	-	19.4	13.4
持ち帰り・配達飲食サービス業売上（収入）金額	百万円	240,531	239,022	243,225	243,286	243,270	225,234	242,755	247,592	247,046	272,998	244,287	236,317	255,640
	前年同期比%	-	-	-	-	-	-	-	-	-	-	-	10.1	9.3
その他の生活関連サービス業売上（収入）金額	百万円	721,853	629,620	703,946	3,788,207	614,760	654,245	749,235	792,254	809,148	744,640	591,838	652,025	782,961
	前年同期比%	-	-	-	-	-	-	-	-	-	-	-	11.8	12.8
その他の教育、学習支援業売上（収入）金額	百万円	323,444	300,352	296,084	297,675	332,913	352,438	317,865	321,445	317,373	345,741	329,231	319,078	345,705
	前年同期比%	-	-	-	-	-	-	-	-	-	-	-	4.7	2.2
職業紹介・労働者派遣業売上（収入）金額	百万円	835,084	849,711	831,073	871,359	910,542	803,429	868,116	923,819	852,137	885,054	861,333	845,673	926,594
	前年同期比%	-	-	-	-	-	-	-	-	-	-	-	14.6	10.0

出典：「サービス産業動態統計調査（速報）」（総務省実施）

「特定サービス産業動態統計調査」（経産省実施）は2024年12月分の公表をもって終了。これに代わるサービス産業の新しい動態統計「サービス産業動態統計調査（速報）」（総務省実施）の数値を2025年1月分より掲載。

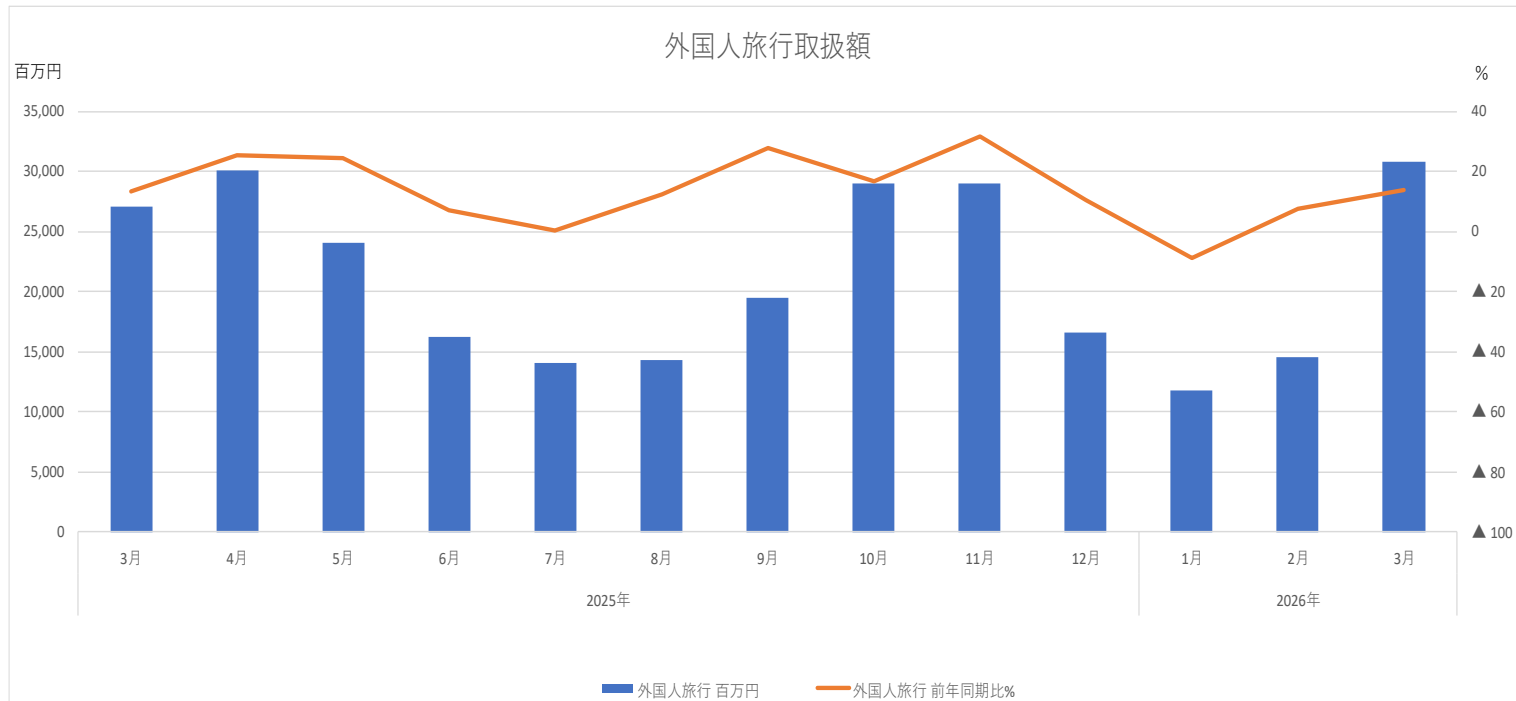
市場の動向

③旅行業界・インバウンド関連

いずれも前年同月実績を上回る

			2025年										2026年		
			3月	4月	5月	6月	7月	8月	9月	10月	11月	12月	1月	2月	3月
取扱額	海外旅行	百万円	125,838	88,259	104,785	112,083	111,598	140,874	134,395	134,398	126,978	117,359	98,650	121,769	139,755
		前年同期比%	7.9	4.8	8.8	12.1	6.7	6.2	11.5	12.2	14.1	11.8	15.9	10.0	11.1
	外国人旅行	百万円	27,067	30,043	24,086	16,218	14,042	14,282	19,518	29,056	29,009	16,647	11,757	14,605	30,838
		前年同期比%	13.6	25.4	24.2	7.3	0.5	12.3	27.7	16.9	31.5	10.4	▲ 8.6	7.7	13.9
	国内旅行	百万円	198,219	163,577	198,357	189,874	176,900	190,117	207,381	238,683	221,870	178,021	138,162	156,716	234,252
前年同期比%		▲ 29.4	3.4	6.7	7.5	1.9	6.8	12.3	5.9	2.1	1.5	4.3	▲ 2.2	18.2	
合計	百万円	351,123	281,879	327,228	318,175	302,540	345,272	361,294	402,138	377,857	312,027	248,569	293,091	404,845	
	前年同期比%	▲ 16.6	5.8	8.5	9.1	3.6	6.8	12.8	8.7	7.8	5.6	7.9	3.0	15.3	
旅行商品ブランド（募集型企画旅行）の取り扱い状況	海外旅行	百万円	14,300	18,010	37,423	29,612	26,649	34,882	33,062	29,749	24,494	29,715	23,127	27,290	29,142
		前年同期比%	11.6	137.5	249.1	189.6	167.6	112.1	154.7	174.1	167.2	127.7	158.1	124.7	103.8
	外国人旅行	百万円	243	389	298	193	216	151	262	290	184	142	163	122	246
		前年同期比%	0.0	33.7	10.8	8.4	8.5	2.7	14.4	21.3	4.0	22.4	▲ 10.4	16.2	1.2
	国内旅行	百万円	62,748	65,119	102,720	67,208	70,234	89,538	76,269	84,343	84,940	62,946	49,792	59,102	79,392
		前年同期比%	▲ 5.7	45.3	102.8	49.6	26.9	29.7	42.4	43.6	37.1	31.2	26.4	22.8	26.5
	合計	百万円	77,292	83,518	140,441	97,013	97,098	124,571	109,593	114,382	109,618	92,803	73,081	86,514	108,780
		前年同期比%	▲ 2.9	58.5	127.8	75.3	48.2	45.4	64.1	63.8	53.7	51.8	50.6	43.3	40.7

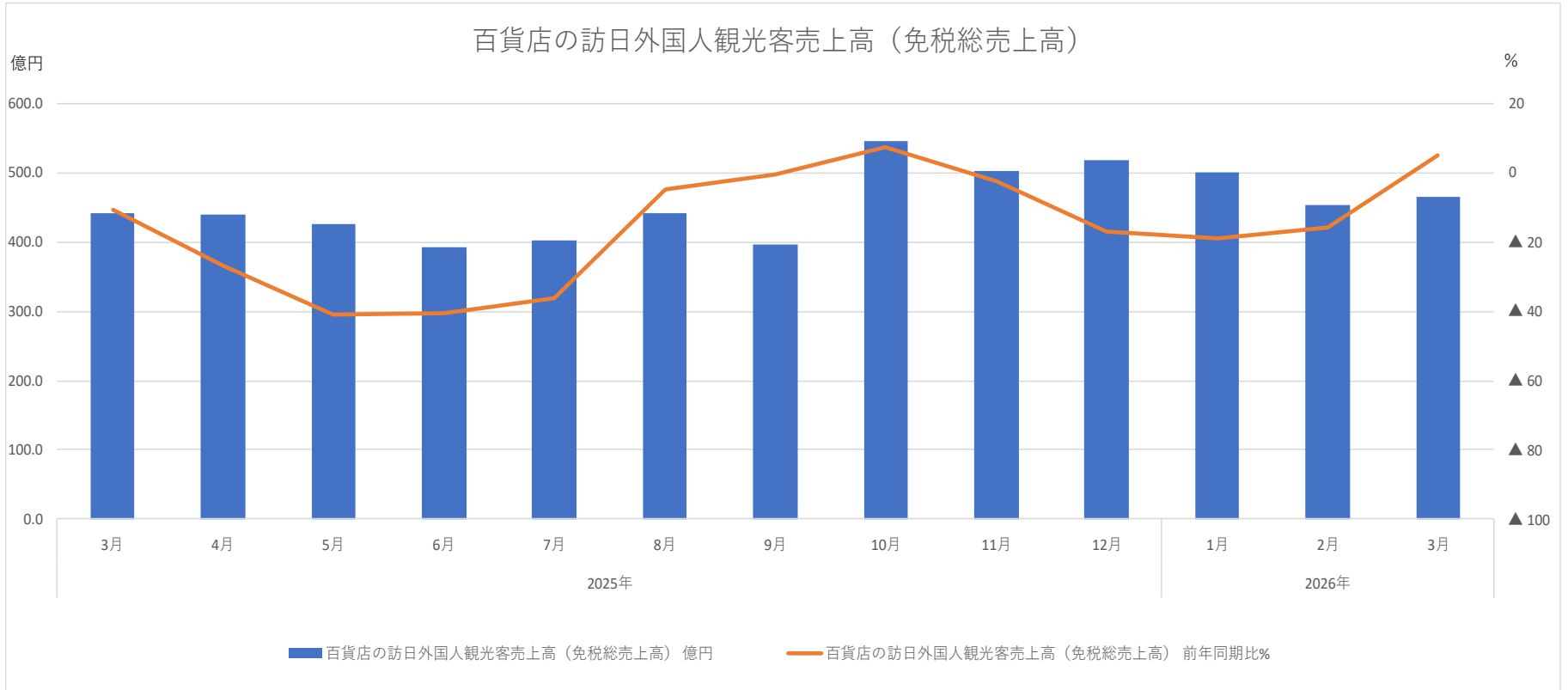
出典：「旅行者取扱額」（観光庁）



市場の動向

		2025年										2026年		
		3月	4月	5月	6月	7月	8月	9月	10月	11月	12月	1月	2月	3月
百貨店の訪日外国人観光客売上高（免税総売上高）	億円	442.2	439.4	425.6	392.6	403.4	441.7	396.0	546.7	502.2	519.3	501.3	453.6	465.1
	前年同期比%	▲ 10.7	▲ 26.7	▲ 40.8	▲ 40.6	▲ 36.3	▲ 4.6	▲ 0.3	7.5	▲ 2.4	▲ 17.0	▲ 19.1	▲ 15.7	5.2

出典：「免税売上高・来店動向」（日本百貨店協会）



市場の動向

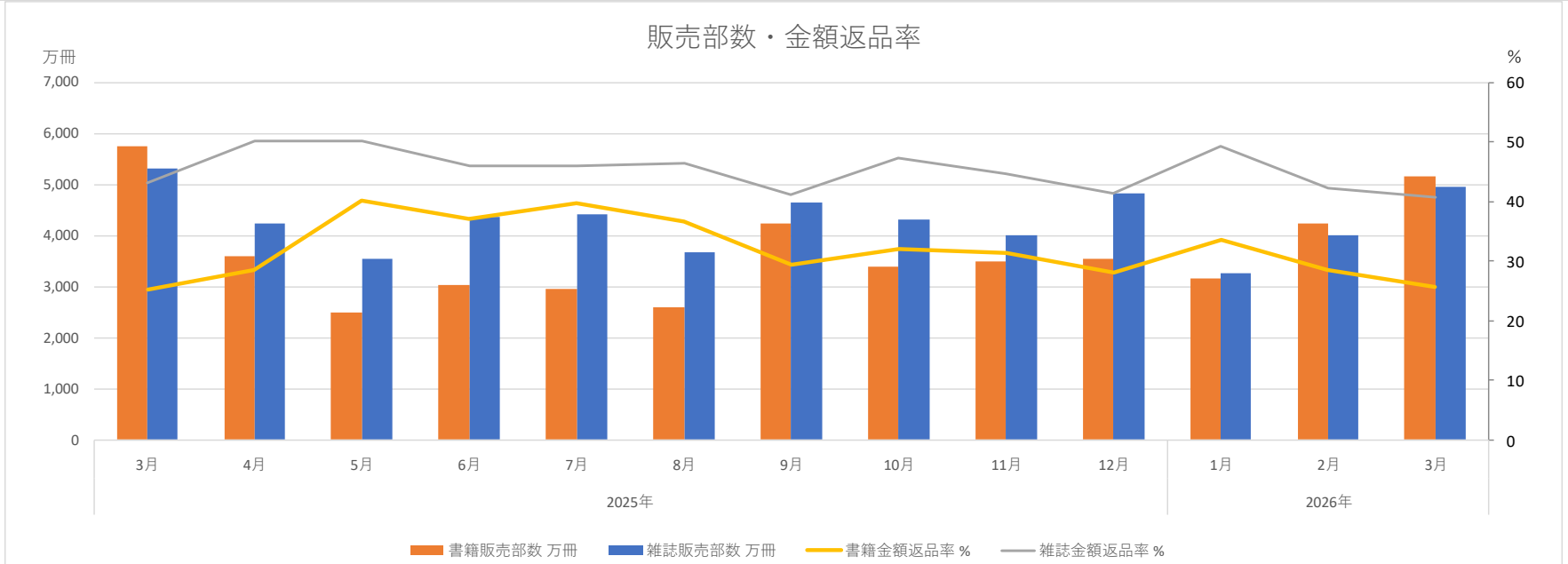
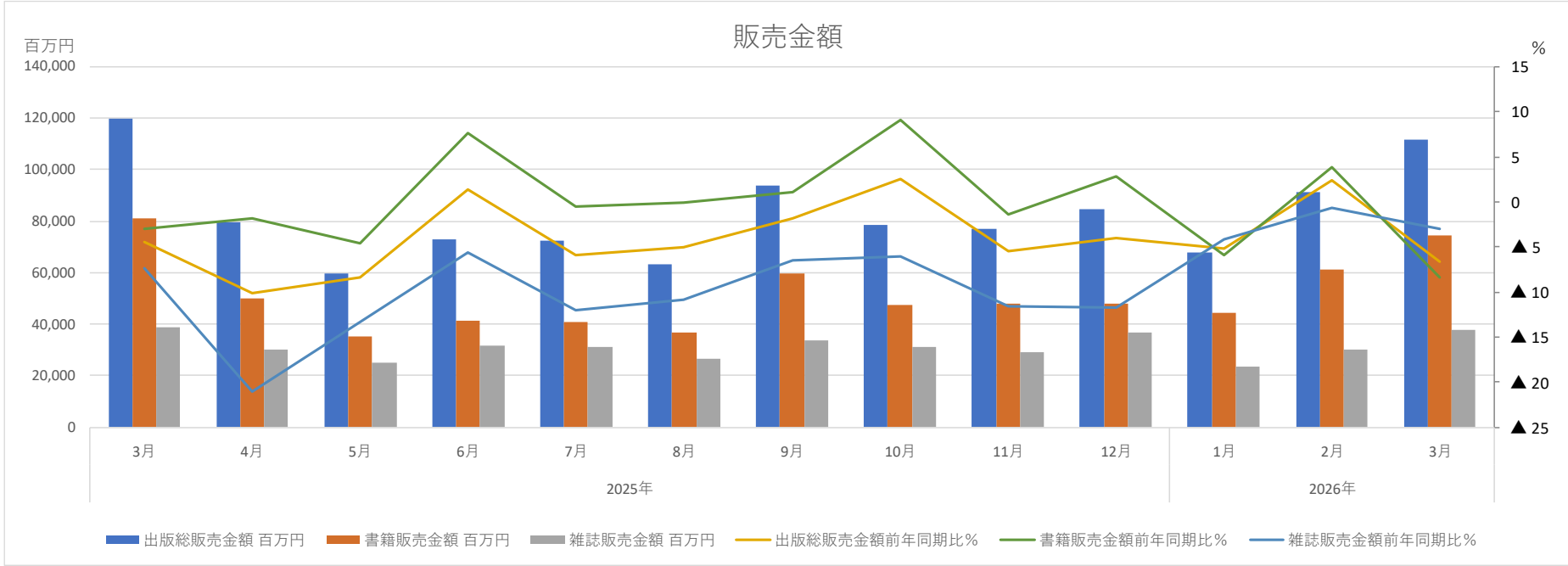
④出版

総販売金額、2か月ぶりに前年割れ

		2025年										2026年			
		3月	4月	5月	6月	7月	8月	9月	10月	11月	12月	1月	2月	3月	
出版総販売金額	百万円	119,855	79,662	59,867	72,693	72,216	63,053	93,652	78,605	77,137	84,849	67,740	91,137	111,868	
	前年同期比%	▲ 4.4	▲ 10.1	▲ 8.4	1.4	▲ 5.9	▲ 5.0	▲ 1.8	2.6	▲ 5.5	▲ 4.0	▲ 5.2	2.3	▲ 6.7	
書籍	販売部数	万冊	5,744	3,593	2,485	3,032	2,963	2,593	4,227	3,396	3,502	3,534	3,152	4,247	5,148
		前年同期比%	▲ 5.7	▲ 4.3	▲ 6.6	5.7	▲ 0.5	▲ 2.3	▲ 0.4	7.4	▲ 4.7	▲ 0.9	▲ 8.4	1.0	▲ 10.4
	販売金額	百万円	81,159	49,752	35,087	41,304	41,046	36,574	59,731	47,611	47,793	47,951	44,241	61,118	74,356
		前年同期比%	▲ 2.9	▲ 1.8	▲ 4.6	7.6	▲ 0.5	▲ 0.1	1.0	9.1	▲ 1.4	2.9	▲ 5.9	3.9	▲ 8.4
	金額返品率	%	25.2	28.6	40.1	37.0	39.7	36.6	29.3	32.1	31.3	28.0	33.6	28.5	25.6
		前年同期比%	1.2	▲ 4.0	▲ 2.2	▲ 9.5	3.9	▲ 3.2	▲ 5.2	▲ 15.1	▲ 3.7	▲ 1.4	6.3	▲ 5.3	1.6
雑誌	販売部数	万冊	5,307	4,228	3,550	4,375	4,420	3,680	4,633	4,312	4,001	4,829	3,274	4,006	4,965
		前年同期比%	▲ 11.3	▲ 25.2	▲ 16.0	▲ 7.4	▲ 15.0	▲ 14.5	▲ 9.8	▲ 10.1	▲ 13.6	▲ 15.9	▲ 7.7	▲ 5.5	▲ 6.4
	販売金額	百万円	38,696	29,910	24,780	31,390	31,170	26,479	33,920	30,994	29,334	36,899	23,463	30,018	37,512
		前年同期比%	▲ 7.4	▲ 21.1	▲ 13.3	▲ 5.7	▲ 12.1	▲ 10.9	▲ 6.5	▲ 6.0	▲ 11.5	▲ 11.7	▲ 4.1	▲ 0.6	▲ 3.1
	金額返品率	%	43.0	50.1	50.1	45.9	46.0	46.3	41.2	47.3	44.7	41.3	49.2	42.2	40.6
		前年同期比%	7.5	17.3	4.4	1.8	7.0	0.7	▲ 2.1	1.3	1.6	4.0	▲ 0.8	▲ 4.1	▲ 5.6
書籍新刊発行指標	新刊発行点数	点	6,289	5,404	4,591	5,363	5,476	5,000	5,459	5,877	5,446	5,594	4,398	5,065	5,884
		前年同期比%	1.4	▲ 12.5	▲ 3.9	2.8	▲ 7.3	2.0	▲ 4.5	3.8	1.4	1.7	3.7	▲ 3.5	▲ 6.4
雑誌発行指標	創刊点数	点	3	0	2	0	1	6	2	1	0	3	4	2	1
		前年同期比%	200.0	▲ 100.0	100.0	▲ 100.0	-	50.0	▲ 60.0	0.0	▲ 100.0	▲ 25.0	0.0	▲ 33.3	▲ 66.7
	休刊点数	点	16	13	11	7	4	6	11	5	4	11	13	16	13
		前年同期比%	128.6	44.4	57.1	40.0	▲ 20.0	0.0	175.0	▲ 44.4	▲ 60.0	22.2	225.0	128.6	▲ 18.8
書籍・その他印刷物の消費支出金額	円	3,122	2,907	2,797	2,787	2,851	2,879	2,785	2,849	2,920	3,177	2,933	2,777	0	
	前年同期比%	0.7	▲ 2.0	▲ 0.9	0.8	▲ 5.0	▲ 1.1	▲ 2.8	0.1	▲ 1.6	▲ 5.7	▲ 1.3	▲ 3.5	▲ 100.0	

出典：「出版月報」（全国出版協会）
「家計調査報告」（総務省）

市場の動向



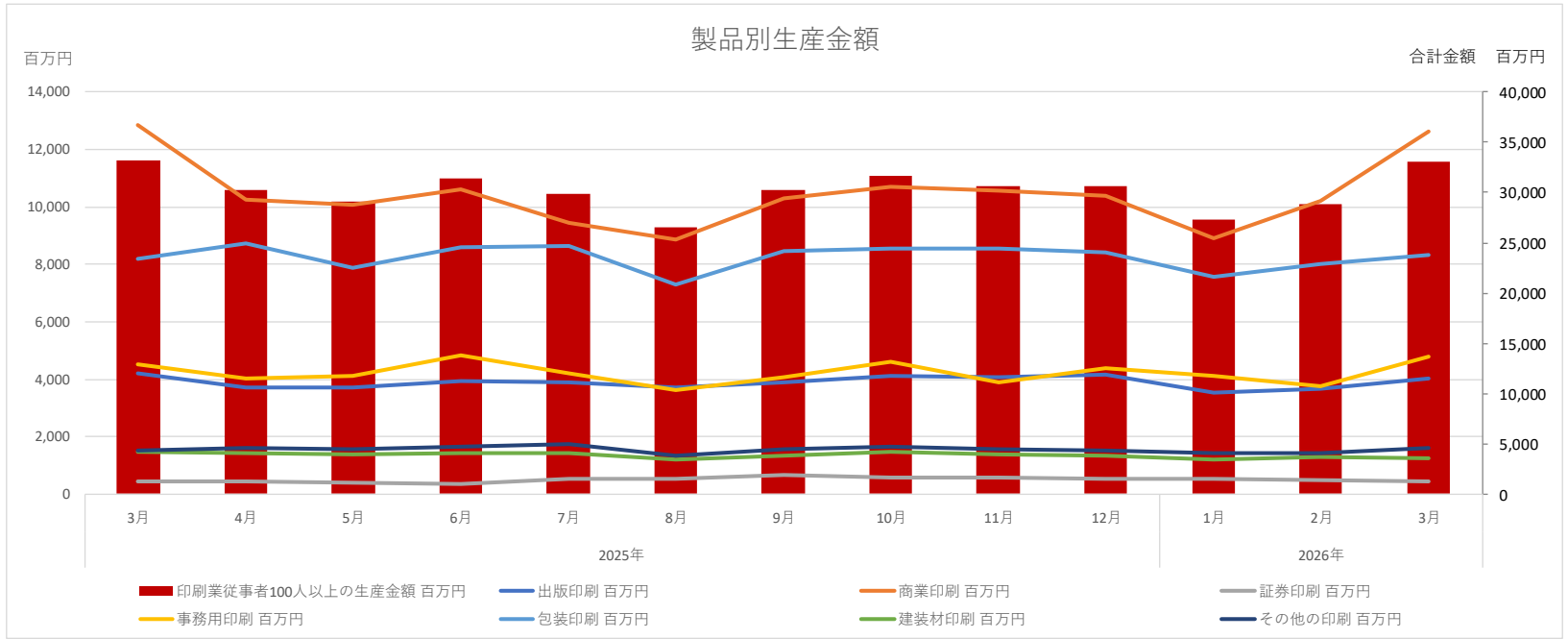
■印刷業従事者100人以上の生産金額

合計の前年同月比 2か月連続でマイナス

製品別		2025年										2026年			
		3月	4月	5月	6月	7月	8月	9月	10月	11月	12月	1月	2月	3月	
出版印刷	百万円	4,188	3,718	3,703	3,920	3,906	3,692	3,893	4,093	4,060	4,154	3,535	3,689	4,041	
	前年同月比%	▲ 7.4	▲ 10.9	▲ 3.2	▲ 7.2	▲ 7.9	▲ 8.4	▲ 6.9	▲ 6.0	▲ 6.9	▲ 3.7	▲ 8.5	▲ 7.2	▲ 3.5	
商業印刷	百万円	12,862	10,274	10,078	10,610	9,432	8,886	10,290	10,692	10,587	10,366	8,924	10,214	12,630	
	前年同月比%	2.8	▲ 0.9	▲ 0.2	1.9	▲ 2.1	▲ 2.9	▲ 0.0	1.3	▲ 2.1	▲ 4.3	▲ 2.4	▲ 3.1	▲ 1.8	
証券印刷	百万円	448	427	414	348	547	524	664	596	560	534	520	473	451	
	前年同月比%	▲ 0.9	▲ 3.2	▲ 14.1	▲ 44.5	▲ 25.1	▲ 3.3	17.7	▲ 2.9	5.5	4.7	18.5	24.1	0.7	
事務用印刷	百万円	4,504	4,033	4,114	4,854	4,195	3,622	4,065	4,598	3,887	4,368	4,136	3,777	4,783	
	前年同月比%	8.7	3.2	7.3	11.1	12.0	1.2	5.8	13.3	1.1	2.2	16.7	6.7	6.2	
包装印刷	百万円	8,182	8,735	7,899	8,588	8,655	7,296	8,475	8,539	8,570	8,415	7,545	8,018	8,308	
	前年同月比%	5.3	6.0	7.5	6.4	3.8	4.5	2.2	3.0	0.8	▲ 2.5	8.1	0.3	1.5	
建装材印刷	百万円	1,483	1,438	1,393	1,440	1,421	1,190	1,333	1,477	1,394	1,319	1,218	1,273	1,241	
	前年同月比%	▲ 0.9	2.4	7.0	2.6	▲ 3.1	▲ 8.2	▲ 1.0	▲ 0.1	0.1	▲ 1.8	▲ 8.1	▲ 10.5	▲ 16.3	
その他の印刷	百万円	1,524	1,587	1,541	1,642	1,731	1,356	1,565	1,669	1,569	1,514	1,439	1,444	1,628	
	前年同月比%	4.4	▲ 1.7	▲ 4.0	3.3	1.6	▲ 4.0	1.0	5.2	▲ 3.6	▲ 3.7	2.8	▲ 3.7	6.8	
印刷業従事者100人以上の生産金額		百万円	33,191	30,212	29,142	31,402	29,887	26,566	30,285	31,664	30,627	30,670	27,317	28,888	33,082
		前年同月比%	2.6	0.2	2.3	2.3	0.1	▲ 1.6	0.7	2.4	▲ 1.4	▲ 2.5	2.3	▲ 1.6	▲ 0.3

出典：「生産動態統計月報」（経済産業省）

「生産金額」とは、印刷部門のみ（製版費、製本・加工費を含まない）の金額で、紙等の材料費を除き、消費税を含めたもの。従業員100名以上の事業所を対象とした値です。



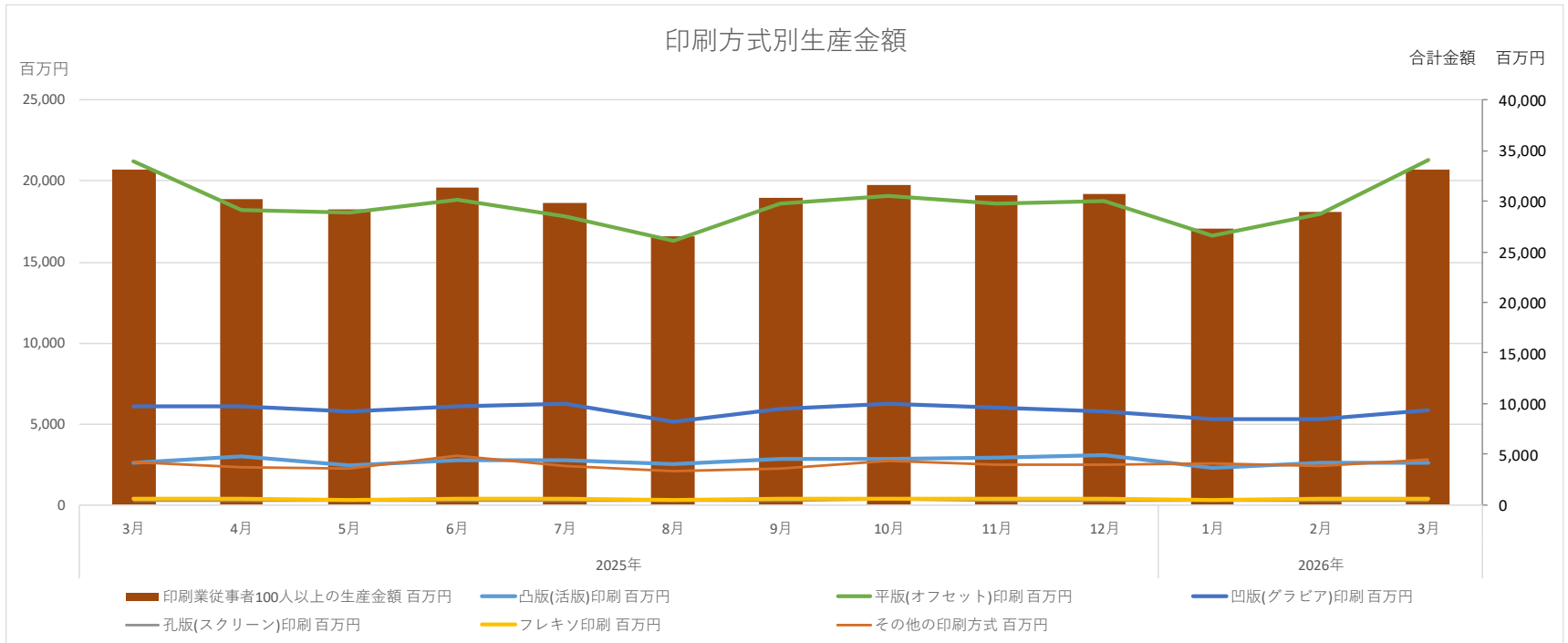
■ 印刷業従事者100人以上の生産金額

平版・フレキソ、前年同月比プラス

		2025年										2026年			
		3月	4月	5月	6月	7月	8月	9月	10月	11月	12月	1月	2月	3月	
印刷方式別	凸版(活版)印刷	百万円	2,572	2,977	2,452	2,729	2,774	2,545	2,865	2,839	2,929	3,073	2,255	2,601	2,567
	前年同期比%		▲ 2.7	▲ 2.5	3.2	0.3	▲ 1.4	▲ 1.4	0.7	7.7	▲ 2.8	▲ 3.8	5.2	2.0	▲ 0.2
平版(オフセット)印刷	百万円	21,242	18,239	18,051	18,852	17,803	16,340	18,618	19,114	18,572	18,740	16,597	17,985	21,275	
	前年同期比%		2.2	▲ 0.6	1.8	0.9	▲ 1.0	▲ 1.6	1.9	2.3	▲ 2.3	▲ 1.9	3.0	▲ 0.4	0.2
凹版(グラビア)印刷	百万円	6,120	6,098	5,792	6,115	6,232	5,094	5,890	6,270	6,023	5,745	5,327	5,308	5,843	
	前年同期比%		1.3	1.9	▲ 0.1	1.1	▲ 1.8	▲ 3.7	▲ 3.9	▲ 2.9	▲ 3.1	▲ 5.7	▲ 3.4	▲ 12.2	▲ 4.5
孔版(スクリーン)印刷	百万円	246	262	245	270	267	237	278	306	262	277	228	232	236	
	前年同期比%		17.1	3.6	12.4	8.4	3.9	19.1	6.9	22.4	▲ 4.0	13.1	▲ 7.7	3.1	▲ 4.1
フレキソ印刷	百万円	343	352	330	375	398	290	407	415	389	367	336	342	369	
	前年同期比%		▲ 1.7	▲ 5.6	5.8	11.9	9.3	6.6	24.5	13.4	6.3	4.6	▲ 2.6	0.3	7.6
その他の印刷方式	百万円	2,668	2,284	2,272	3,061	2,413	2,060	2,227	2,720	2,452	2,468	2,574	2,420	2,792	
	前年同期比%		14.7	7.2	10.8	15.2	15.3	▲ 2.8	▲ 0.3	7.1	11.3	▲ 0.8	10.3	14.0	4.6
印刷業従事者100人以上の生産金額		百万円	33,191	30,212	29,142	31,402	29,887	26,566	30,285	31,664	30,627	30,670	27,317	28,888	33,082
		前年同期比%		2.6	0.2	2.3	2.3	0.1	▲ 1.6	0.7	2.4	▲ 1.4	▲ 2.5	2.3	▲ 0.3

出典：「生産動態統計月報」（経済産業省）

「生産金額」とは、印刷部門のみ（製版費、製本・加工費を含まない）の金額で、紙等の材料費を除き、消費税を含めたもの。従業員100名以上の事業所を対象とした値です。

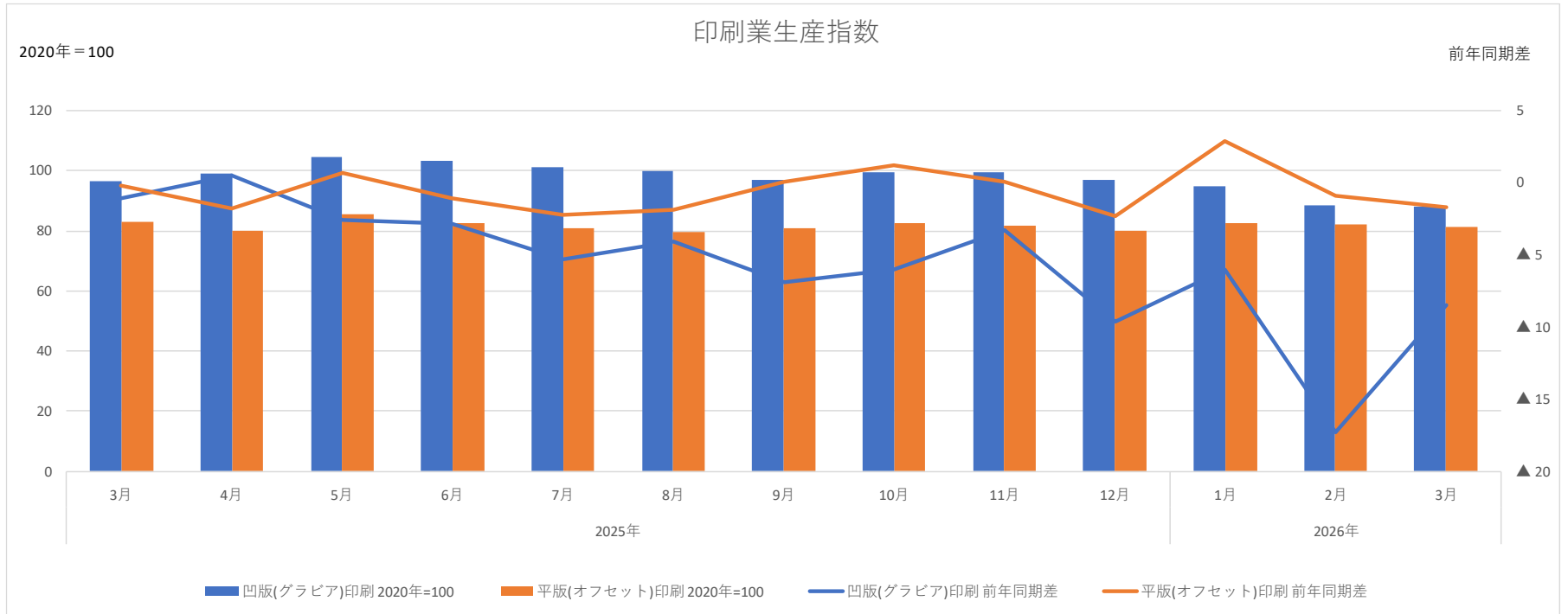


■ 印刷業生産指数

前月から小幅な低下にとどまるものの、80台での推移が続いている点は注視が必要

			2025年										2026年		
			3月	4月	5月	6月	7月	8月	9月	10月	11月	12月	1月	2月	3月
印刷業生産指数	凹版(グラビア)印刷	2020年=100	96.7	99.0	104.5	103.4	101.4	100.1	96.8	99.7	99.5	97.0	95.0	88.5	88.2
		前年同期差	▲ 1.1	0.5	▲ 2.6	▲ 2.8	▲ 5.3	▲ 4.1	▲ 6.9	▲ 6.0	▲ 3.3	▲ 9.6	▲ 6.0	▲ 17.3	▲ 8.5
印刷業生産指数	平版(オフセット)印刷	2020年=100	83.1	80.1	85.5	82.4	81.0	79.8	81.1	82.8	81.6	80.1	82.7	82.0	81.4
		前年同期差	▲ 0.2	▲ 1.8	0.7	▲ 1.1	▲ 2.2	▲ 1.9	0.1	1.2	0.1	▲ 2.3	2.9	▲ 0.9	▲ 1.7

出典：「鉱工業指数（生産・出荷・在庫、生産能力・稼働率）」（経済産業省）

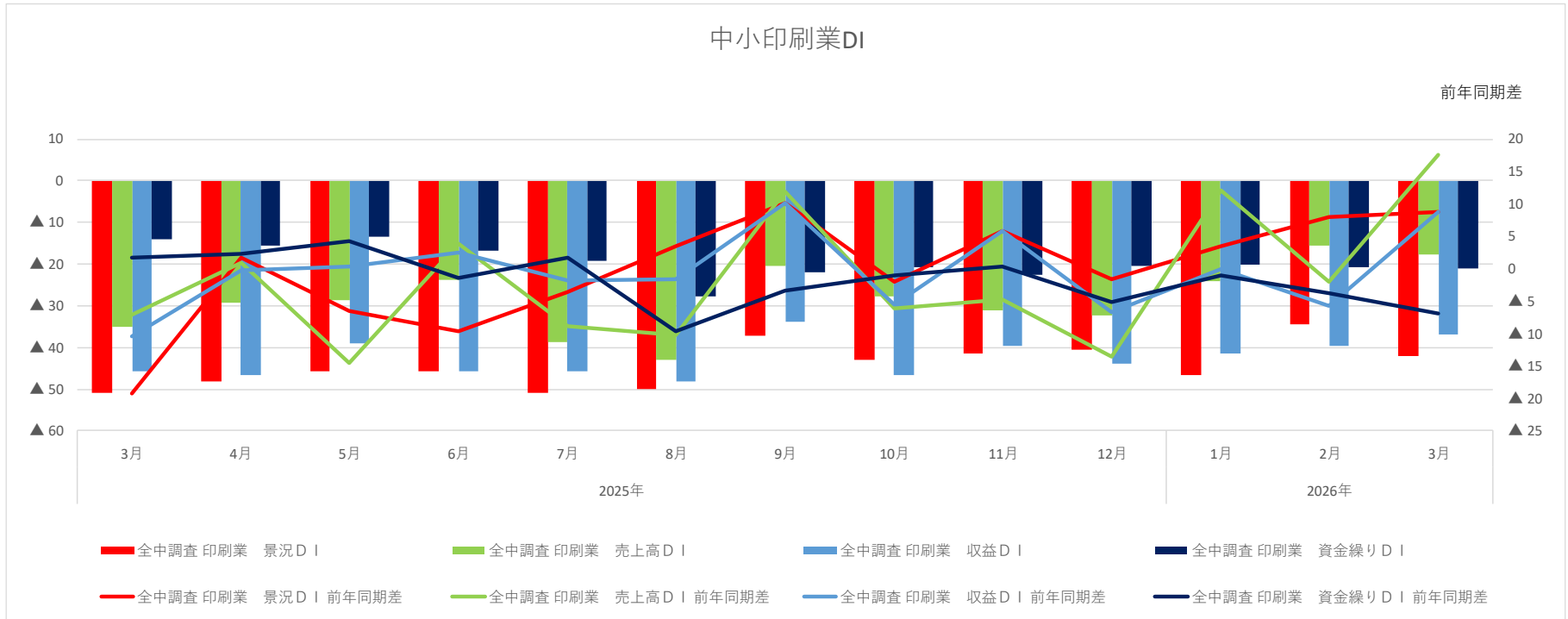


■ 中小印刷業DI

2月比「収益」のみ改善

		2025年										2026年		
		3月	4月	5月	6月	7月	8月	9月	10月	11月	12月	1月	2月	3月
中小印刷業DI	全中調査 印刷業 景況DI	▲ 50.8	▲ 48.3	▲ 45.8	▲ 45.8	▲ 50.9	▲ 50.0	▲ 37.3	▲ 43.1	▲ 41.4	▲ 40.7	▲ 46.6	▲ 34.5	▲ 42.1
	前年同期差	▲ 19.2	1.7	▲ 6.5	▲ 9.6	▲ 3.6	3.5	10.1	▲ 2.1	5.9	▲ 1.7	3.4	7.9	8.7
	全中調査 印刷業 売上高DI	▲ 35.1	▲ 29.4	▲ 28.8	▲ 23.7	▲ 38.6	▲ 43.1	▲ 20.3	▲ 27.6	▲ 31.0	▲ 32.2	▲ 24.2	▲ 15.6	▲ 17.6
	前年同期差	▲ 7.1	1.0	▲ 14.6	3.9	▲ 8.8	▲ 10.3	11.9	▲ 6.2	▲ 4.7	▲ 13.5	12.0	▲ 2.1	▲ 17.5
全中調査 印刷業 収益DI	▲ 45.6	▲ 46.6	▲ 39.0	▲ 45.7	▲ 45.6	▲ 48.3	▲ 33.9	▲ 46.6	▲ 39.7	▲ 44.0	▲ 41.4	▲ 39.7	▲ 36.9	
	前年同期差	▲ 10.5	▲ 0.2	0.3	2.5	▲ 1.8	▲ 1.7	10.2	▲ 5.6	5.9	▲ 6.7	0.0	▲ 5.8	8.7
全中調査 印刷業 資金繰りDI	▲ 14.0	▲ 15.5	▲ 13.5	▲ 16.9	▲ 19.3	▲ 27.6	▲ 22.0	▲ 20.7	▲ 22.5	▲ 20.3	▲ 20.1	▲ 20.7	▲ 21.0	
	前年同期差	1.7	2.3	4.3	▲ 1.4	1.7	▲ 9.7	▲ 3.4	▲ 1.1	0.3	▲ 5.1	▲ 1.1	▲ 3.8	▲ 7.0

出典：「中小企業月次景況調査」（全国中小企業団体中央会）

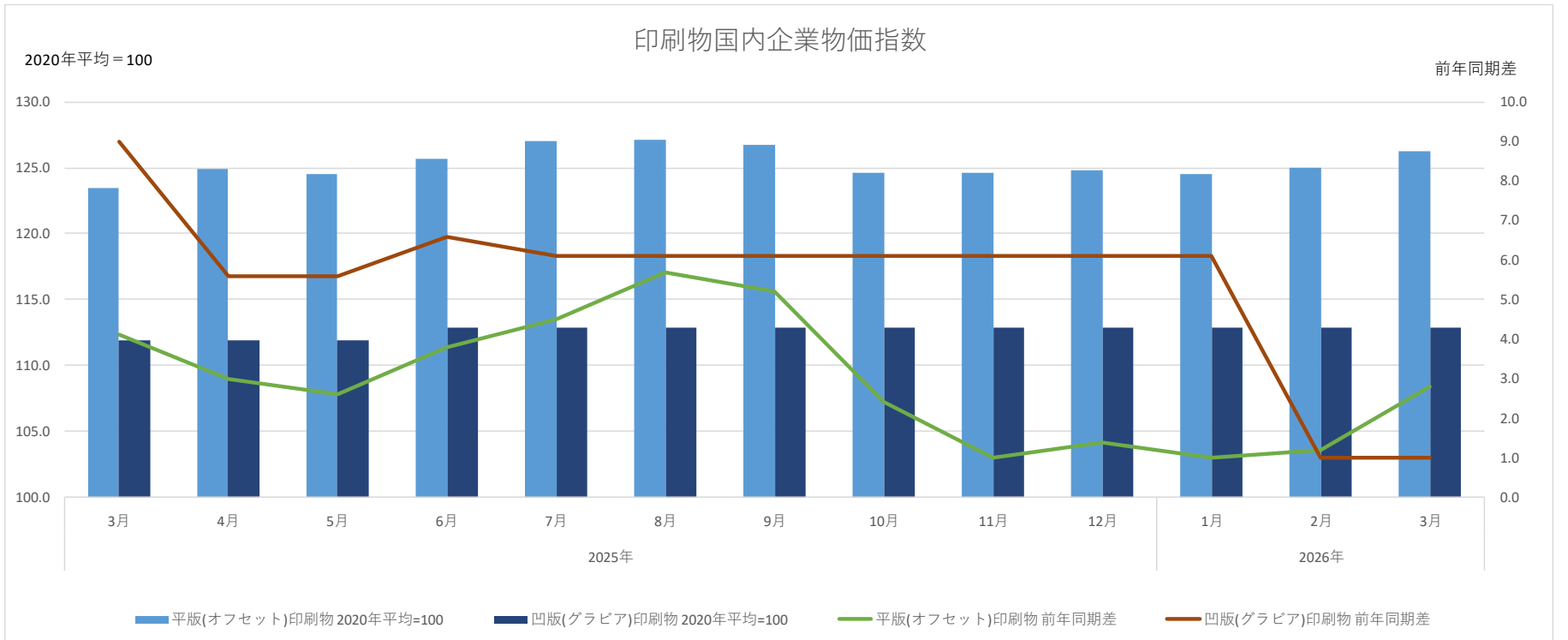


■ 国内企業物価指数

「印刷物」2か月連続で上昇

			2025年										2026年		
			3月	4月	5月	6月	7月	8月	9月	10月	11月	12月	1月	2月	3月
国内企業物価指数	印刷物	2020年平均=100	120.6	122.0	121.7	122.5	123.4	123.4	123.1	121.7	121.7	121.9	121.7	122.1	123.0
		前年同期差	4.5	3.6	3.1	3.8	4.3	4.9	4.5	2.6	1.4	1.6	1.3	1.3	2.4
	凸版(活版)印刷物	2020年平均=100	113.1	120.5	121.5	118.4	116.2	116.2	117.4	117.3	117.3	117.3	116.9	117.5	114.8
		前年同期差	▲ 1.3	6.2	6.4	3.3	1.3	0.9	2.1	2.9	2.3	2.4	0.4	4.4	1.7
	平版(オフセット)印刷物	2020年平均=100	123.5	124.9	124.5	125.7	127.0	127.1	126.7	124.6	124.6	124.8	124.5	125.0	126.3
		前年同期差	4.1	3.0	2.6	3.8	4.5	5.7	5.2	2.4	1.0	1.4	1.0	1.2	2.8
凹版(グラビア)印刷物	2020年平均=100	111.9	111.9	111.9	112.9	112.9	112.9	112.9	112.9	112.9	112.9	112.9	112.9	112.9	
	前年同期差	9.0	5.6	5.6	6.6	6.1	6.1	6.1	6.1	6.1	6.1	6.1	1.0	1.0	
紙以外の物に対する特殊印刷物	2020年平均=100	112.9	112.9	112.9	113.1	113.4	113.4	113.0	113.3	113.5	113.5	114.0	114.3	114.6	
	前年同期差	6.3	4.4	3.6	3.5	3.8	3.3	2.4	1.8	1.6	0.3	0.8	1.4	1.7	

出典：「企業物価指数」（日本銀行）



■ 毎月勤労統計調査

給与 3か月ぶりに前年を上回る

		2025年										2026年			
		3月	4月	5月	6月	7月	8月	9月	10月	11月	12月	1月	2月	3月	
毎勤統計（印刷・同関連業）	現金給与総額	円	310,192	315,931	325,734	507,618	403,189	324,082	318,080	324,983	351,087	619,047	310,340	310,980	311,682
		前年同期比%	▲ 0.8	▲ 1.7	2.5	4.3	0.6	▲ 1.5	1.1	1.2	9.6	0.4	▲ 2.9	▲ 2.0	0.5
	労働者数	人	249,946	251,515	251,428	251,995	252,357	250,957	250,765	250,493	249,894	249,795	249,207	249,768	248,264
		前年同期比%	▲ 2.3	▲ 1.8	▲ 1.4	▲ 0.7	▲ 0.1	▲ 0.7	▲ 0.4	▲ 0.5	▲ 0.7	▲ 0.6	▲ 0.4	▲ 0.1	▲ 0.7
	総労働時間	時間	151.2	162.6	151.2	161.0	158.7	145.9	152.3	156.0	161.0	155.0	137.9	155.3	150.9
		前年同期比%	▲ 4.7	▲ 0.1	▲ 1.1	▲ 1.1	▲ 0.5	▲ 4.6	▲ 1.8	▲ 1.5	▲ 3.2	▲ 4.0	0.1	▲ 2.6	▲ 0.2
	所定外労働時間	時間	13.5	12.7	11.6	11.0	11.2	10.8	10.8	11.9	12.6	12.2	9.6	11.8	13.4
		前年同期比%	▲ 3.6	0.8	7.4	▲ 2.7	▲ 0.9	▲ 6.9	▲ 12.9	▲ 7.8	▲ 0.8	▲ 1.6	▲ 13.5	▲ 7.8	▲ 0.7

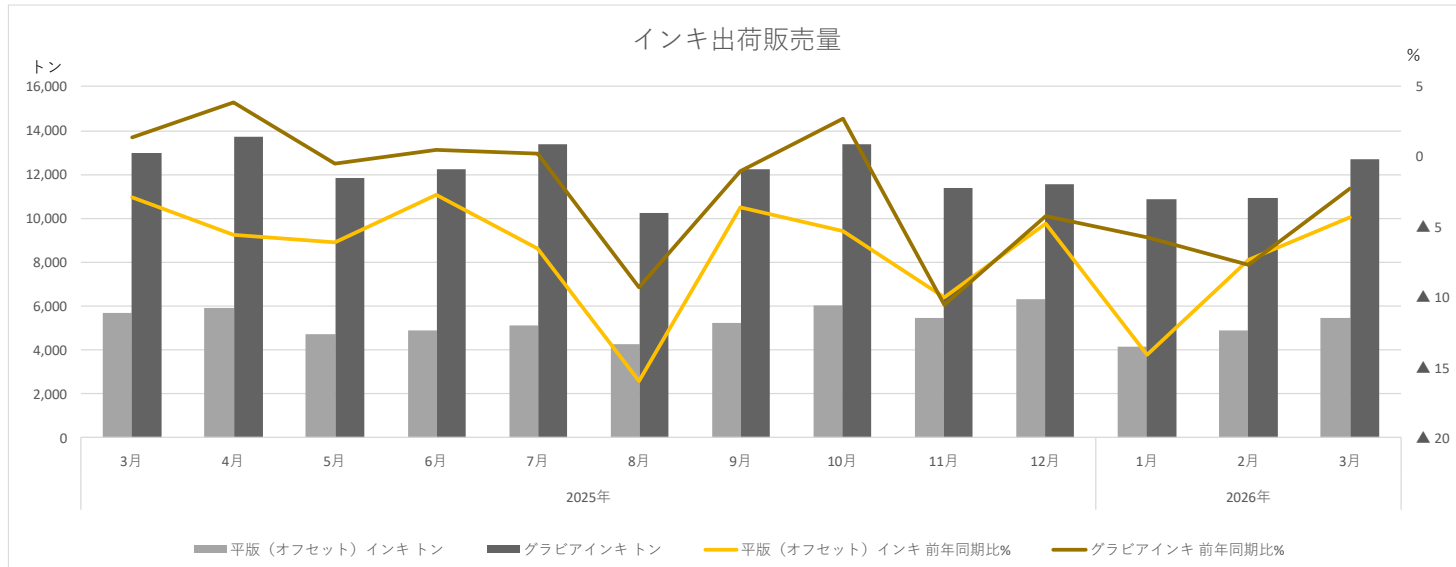
出典：「毎月勤労統計調査」（厚生労働省）

■ ①印刷インキ(1)

合計 5か月連続で前年割れ

		2025年										2026年		
		3月	4月	5月	6月	7月	8月	9月	10月	11月	12月	1月	2月	3月
出荷販売量														
印刷インキ合計	トン	26,011	27,105	23,173	23,914	25,756	20,308	24,319	26,868	23,275	24,937	21,119	22,123	25,443
	前年同期比%	0.1	▲ 0.7	▲ 2.2	▲ 1.1	▲ 2.5	▲ 10.9	▲ 1.9	0.4	▲ 10.9	▲ 5.0	▲ 7.3	▲ 6.3	▲ 2.2
平版 (オフセット) インキ	トン	5,680	5,944	4,715	4,897	5,136	4,259	5,209	6,049	5,468	6,341	4,124	4,900	5,438
	前年同期比%	▲ 2.9	▲ 5.5	▲ 6.0	▲ 2.7	▲ 6.5	▲ 16.0	▲ 3.6	▲ 5.3	▲ 10.0	▲ 4.8	▲ 14.1	▲ 7.4	▲ 4.3
樹脂凸版インキ	トン	1,633	1,724	1,403	1,514	1,735	1,369	1,662	1,834	1,544	1,611	1,328	1,433	1,686
	前年同期比%	▲ 1.8	▲ 3.0	▲ 6.7	▲ 10.5	▲ 1.8	▲ 10.8	6.9	11.5	▲ 6.8	▲ 2.1	4.0	2.4	3.2
金属印刷インキ	トン	873	940	800	839	926	689	777	854	734	713	762	743	948
	前年同期比%	▲ 3.3	▲ 8.0	▲ 7.7	▲ 6.6	0.4	▲ 13.1	0.8	1.4	▲ 12.3	▲ 16.1	▲ 7.0	▲ 13.0	8.6
グラビアインキ	トン	12,982	13,709	11,866	12,235	13,381	10,268	12,220	13,394	11,368	11,553	10,862	10,914	12,693
	前年同期比%	1.4	3.9	▲ 0.5	0.5	0.2	▲ 9.3	▲ 1.0	2.8	▲ 10.6	▲ 4.2	▲ 5.7	▲ 7.7	▲ 2.2
その他一般インキ	トン	3,156	3,215	2,918	3,145	3,189	2,517	3,223	3,358	2,923	3,122	2,776	2,895	3,293
	前年同期比%	4.3	▲ 5.7	1.5	5.8	▲ 6.0	▲ 4.7	3.5	1.6	▲ 7.9	▲ 1.4	0.0	3.3	4.3
新聞インキ	トン	1,687	1,573	1,471	1,284	1,389	1,206	1,228	1,379	1,238	1,597	1,267	1,238	1,385
	前年同期比%	▲ 3.5	▲ 2.3	▲ 2.7	▲ 9.1	▲ 6.8	▲ 16.3	▲ 23.7	▲ 10.5	▲ 25.2	▲ 14.4	▲ 20.0	▲ 13.8	▲ 17.9
印刷インキ用ワニス	トン	1,786	1,864	1,528	1,800	1,779	1,368	1,820	1,937	1,811	1,561	1,634	1,482	1,764
	前年同期比%	▲ 2.5	6.3	▲ 0.7	4.8	▲ 1.0	▲ 7.4	3.2	6.0	4.1	▲ 2.7	3.1	▲ 7.9	▲ 1.2

出典：「生産動態統計月報」（経済産業省）

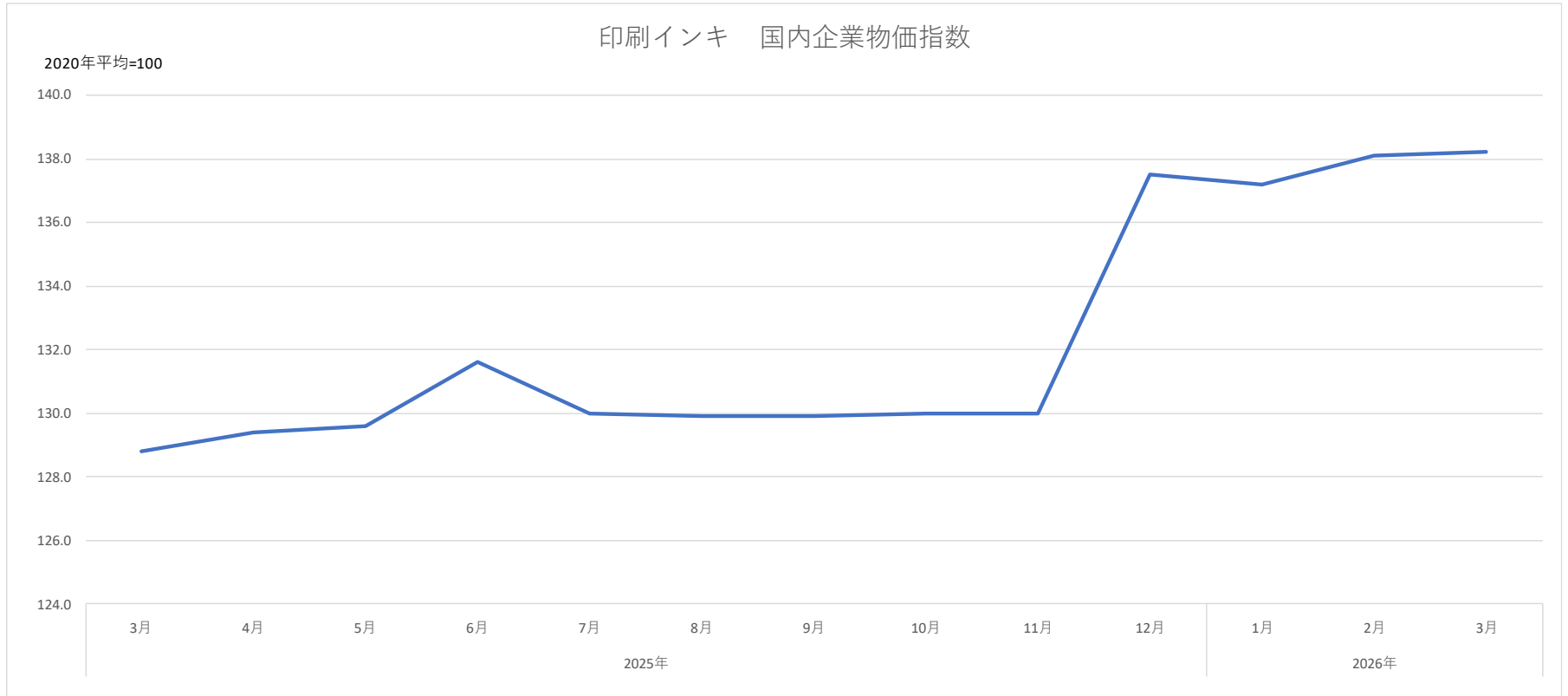


■ ①印刷インキ(2)

2か月連続で上昇

		2025年										2026年			
		3月	4月	5月	6月	7月	8月	9月	10月	11月	12月	1月	2月	3月	
国内企業物価指数															
	印刷インキ	2020年平均=100	128.8	129.4	129.6	131.6	130.0	129.9	129.9	130.0	130.0	137.5	137.2	138.1	138.2
		前年同期差	4.9	2.3	2.8	4.6	3.9	3.7	3.6	3.6	3.9	11.4	9.7	9.4	9.4

出典：「企業物価指数」(日本銀行)

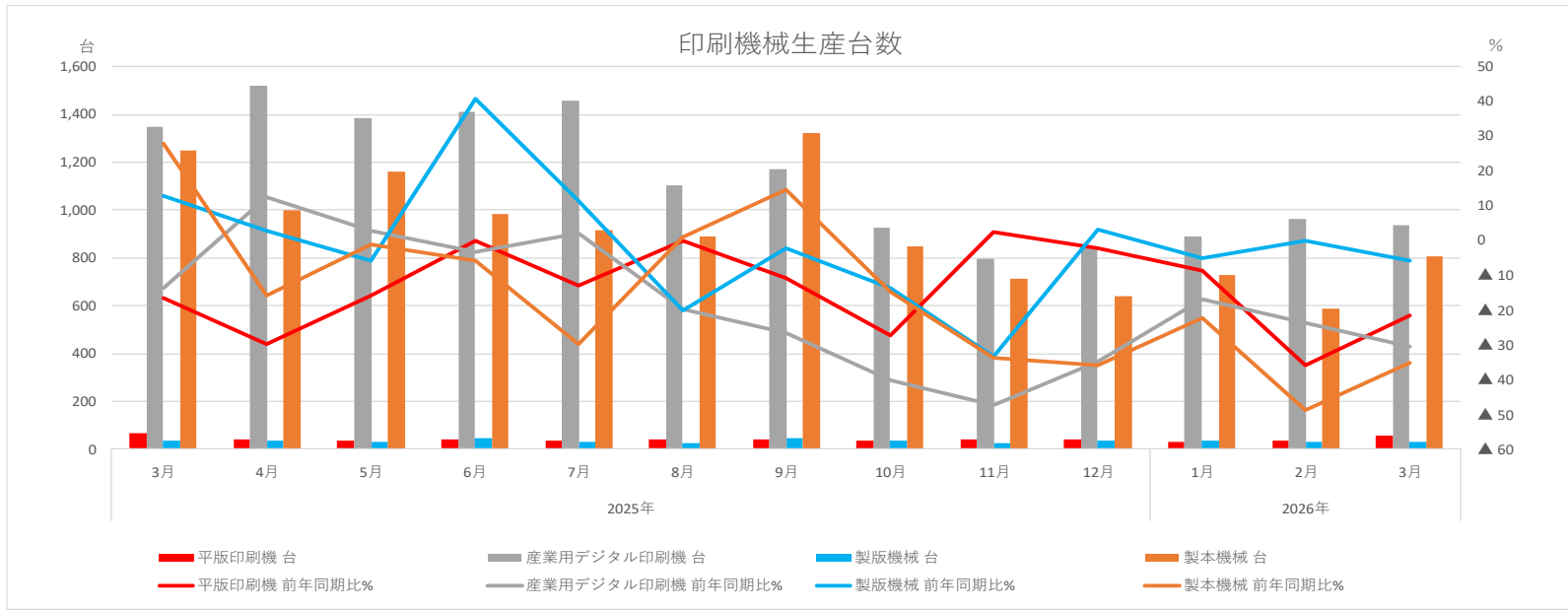


■ ②印刷機械 生産台数

合計、8か月連続前年割れ

			2025年										2026年		
			3月	4月	5月	6月	7月	8月	9月	10月	11月	12月	1月	2月	3月
印刷機械計	台	1,497	1,603	1,457	1,514	1,532	1,194	1,282	1,004	886	951	989	1,062	1,045	
		前年同期比%	▲ 13.3	9.0	0.8	▲ 2.7	1.3	▲ 19.3	▲ 24.9	▲ 39.4	▲ 46.4	▲ 32.0	▲ 13.5	▲ 22.3	▲ 30.2
	平版印刷機	台	70	40	37	43	34	41	35	43	43	32	36	55	
		前年同期比%	▲ 16.7	▲ 29.8	▲ 15.9	0.0	▲ 12.8	0.0	▲ 10.9	▲ 27.1	2.4	▲ 2.3	▲ 8.6	▲ 35.7	▲ 21.4
	長巻式平版印刷機	台	7	1	3	8	2	6	7	5	4	2	3	4	3
		前年同期比%	▲ 41.7	0.0	200.0	700.0	-	50.0	40.0	0.0	100.0	▲ 33.3	50.0	0.0	▲ 57.1
	枚葉式平版印刷機	台	63	39	34	35	32	35	34	30	39	41	29	32	52
		前年同期比%	▲ 12.5	▲ 30.4	▲ 20.9	▲ 16.7	▲ 17.9	▲ 5.4	▲ 17.1	▲ 30.2	▲ 2.5	0.0	▲ 12.1	▲ 38.5	▲ 17.5
	おう版（グラビア）印刷機（※）	台	x	x	x	x	x	x	x	x	x	x	x	x	x
		前年同期比%	-	-	-	-	-	-	-	-	-	-	-	-	-
産業用デジタル印刷機	台	1,351	1,523	1,387	1,413	1,456	1,105	1,172	929	796	847	890	961	938	
	前年同期比%	▲ 13.7	12.6	2.7	▲ 3.4	2.0	▲ 19.9	▲ 26.7	▲ 40.1	▲ 47.2	▲ 34.6	▲ 16.7	▲ 23.7	▲ 30.6	
その他の印刷機（※）	台	x	x	x	x	x	x	x	x	x	x	x	x	x	
	前年同期比%	-	-	-	-	-	-	-	-	-	-	-	-	-	
製版機械	台	35	38	33	45	29	28	48	38	24	34	38	30	33	
	前年同期比%	12.9	2.7	▲ 5.7	40.6	11.5	▲ 20.0	▲ 2.0	▲ 13.6	▲ 33.3	3.0	▲ 5.0	0.0	▲ 5.7	
製本機械	台	1,250	998	1,160	984	916	889	1,321	849	711	643	729	588	809	
	前年同期比%	27.9	▲ 15.7	▲ 0.9	▲ 5.9	▲ 29.6	1.0	14.7	▲ 14.7	▲ 33.9	▲ 35.9	▲ 22.2	▲ 48.7	▲ 35.3	
紙工機械	台	31	19	23	11	27	34	31	22	20	24	19	27	39	
	前年同期比%	▲ 20.5	5.6	▲ 30.3	▲ 42.1	3.8	▲ 2.9	19.2	▲ 21.4	▲ 9.1	▲ 14.3	▲ 9.5	▲ 6.9	25.8	

出典：「生産動態統計月報」（経済産業省）
 ※表上「x」となっている数値は「秘匿」とされ公表されていないもの。



■ ②印刷機械 生産金額

印刷機械合計 2か月連続前年割れ

		2025年										2026年		
		3月	4月	5月	6月	7月	8月	9月	10月	11月	12月	1月	2月	3月
印刷・製版・製本・紙工機械総計	百万円	23,902	12,580	12,300	14,819	14,465	17,557	18,198	16,371	14,322	16,740	15,036	13,915	20,586
	前年同期比%	▲ 6.9	▲ 8.3	1.0	16.9	1.3	0.2	26.5	▲ 5.5	▲ 17.1	▲ 4.7	7.5	▲ 22.5	▲ 13.9
印刷機械計	百万円	17,862	8,524	8,247	11,198	10,308	10,843	11,916	12,138	10,964	11,364	10,775	10,067	13,922
	前年同期比%	▲ 6.8	▲ 16.1	3.1	7.6	28.6	▲ 13.8	▲ 6.8	▲ 4.5	▲ 5.8	▲ 11.6	16.8	▲ 22.1	▲ 22.1
平版印刷機	百万円	9,718	4,052	4,019	6,902	5,146	7,760	6,615	7,397	7,007	5,868	5,432	4,410	7,779
	前年同期比%	▲ 9.3	▲ 34.6	▲ 18.0	20.9	36.0	19.7	6.3	7.6	▲ 1.7	▲ 19.8	17.8	▲ 35.9	▲ 20.0
長巻式平版印刷機	百万円	1,405	43	509	1,619	1,188	2,120	2,457	3,433	1,404	565	960	629	154
	前年同期比%	▲ 58.2	▲ 95.3	2,323.8	164.1	-	7.2	106.8	56.3	▲ 28.6	▲ 63.2	60.3	41.0	▲ 89.0
枚葉式平版印刷機	百万円	8,313	4,009	3,510	5,283	3,958	5,640	4,158	3,964	5,603	5,303	4,472	3,781	7,625
	前年同期比%	13.1	▲ 24.2	▲ 28.1	3.6	4.6	25.2	▲ 17.4	▲ 15.3	8.6	▲ 8.3	11.4	▲ 41.3	▲ 8.3
おう版（グラビア）印刷機（※）	百万円	x	x	x	x	x	x	x	x	x	x	x	x	x
	前年同期比%	-	-	-	-	-	-	-	-	-	-	-	-	-
産業用デジタル印刷機	百万円	5,254	3,371	2,972	2,995	2,912	3,083	3,600	3,769	3,129	3,994	3,536	3,355	4,805
	前年同期比%	▲ 5.1	21.5	29.2	▲ 7.2	▲ 12.5	▲ 3.4	▲ 27.5	▲ 14.0	▲ 12.4	▲ 4.2	1.7	▲ 21.5	▲ 8.5
その他の印刷機（※）	百万円	x	x	x	x	x	x	x	x	x	x	x	x	x
	前年同期比%	-	-	-	-	-	-	-	-	-	-	-	-	-
製版機械	百万円	779	339	293	523	322	269	485	294	630	697	510	283	428
	前年同期比%	192.9	▲ 9.6	▲ 8.4	132.4	▲ 30.3	▲ 10.6	11.2	▲ 34.8	85.3	119.2	3.0	12.7	▲ 45.1
製本機械	百万円	1,257	1,102	1,181	992	907	905	1,322	999	795	616	754	621	736
	前年同期比%	32.6	10.2	▲ 1.7	19.5	▲ 37.8	▲ 3.5	12.8	▲ 2.9	▲ 26.5	▲ 48.8	▲ 27.8	▲ 52.0	▲ 41.4
紙工機械	百万円	4,004	2,615	2,579	2,106	2,928	3,567	4,475	3,196	1,933	4,063	2,997	2,944	5,500
	前年同期比%	▲ 24.3	19.4	▲ 2.9	73.3	▲ 32.6	▲ 3.8	77.3	2.5	▲ 54.2	27.4	▲ 7.0	▲ 15.5	37.4

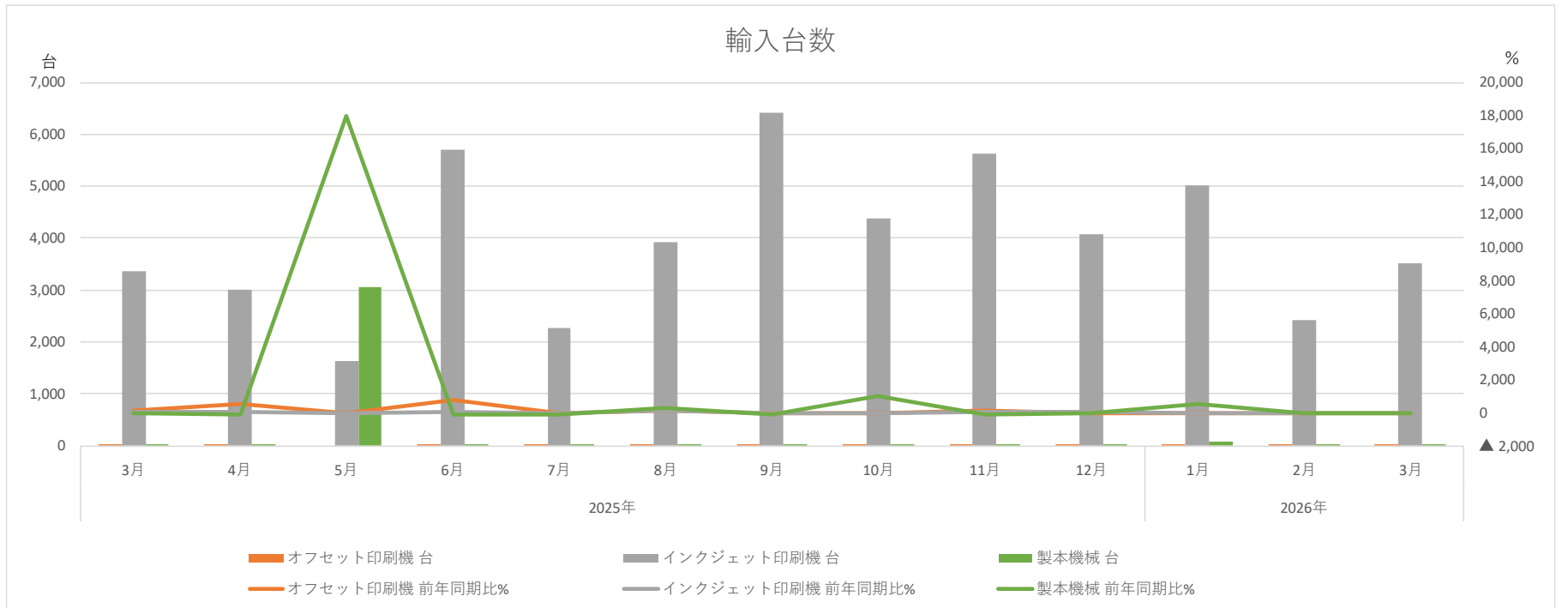
出典：「生産動態統計月報」（経済産業省）
 ※表上「x」となっている数値は「秘匿」とされ公表されていないもの。

■②印刷機械 輸入台数

各機種大きく変動

		2025年										2026年		
		3月	4月	5月	6月	7月	8月	9月	10月	11月	12月	1月	2月	3月
オフセット印刷機	台	6	6	-	9	6	2	5	1	5	3	2	2	5
	前年同期比%	100.0	500.0	-	800.0	-	100.0	0.0	-	150.0	▲ 50.0	▲ 60.0	▲ 33.3	▲ 16.7
インクジェット印刷機	台	3,357	3,000	1,640	5,693	2,257	3,926	6,416	4,370	5,634	4,077	5,014	2,411	3,512
	前年同期比%	11.0	29.0	▲ 42.6	52.5	▲ 24.9	114.8	▲ 6.9	▲ 14.7	40.4	30.9	▲ 1.5	▲ 14.4	4.6
製本機械	台	29	18	3,070	5	1	14	1	32	3	8	76	1	25
	前年同期比%	▲ 45.3	▲ 99.3	17,958.8	▲ 88.6	▲ 99.2	250.0	▲ 92.3	966.7	▲ 91.4	▲ 38.5	533.3	-	▲ 13.8

出典：「貿易統計」（財務省）

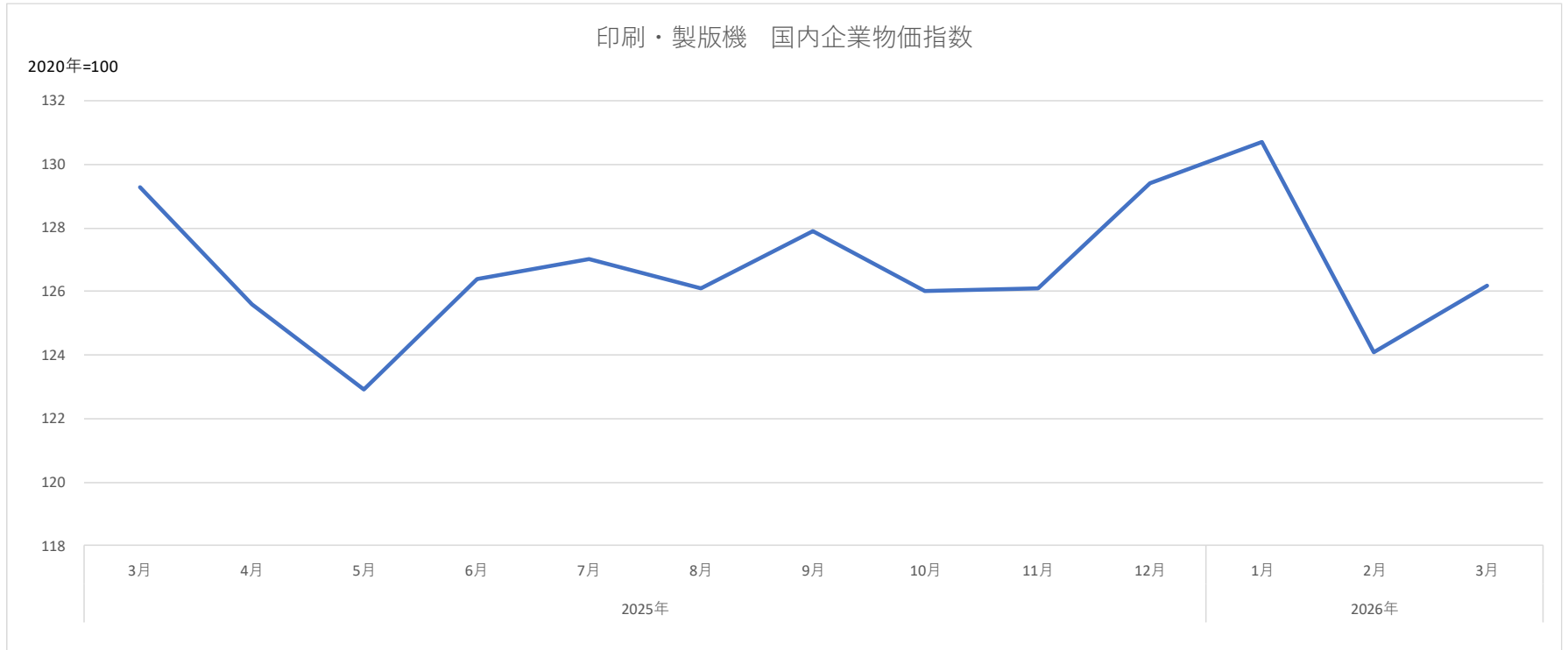


■ ②印刷機械 国内企業物価指数

2月から上昇

		2025年										2026年		
		3月	4月	5月	6月	7月	8月	9月	10月	11月	12月	1月	2月	3月
印刷・製版機械	2020年=100	129.3	125.6	122.9	126.4	127.0	126.1	127.9	126.0	126.1	129.4	130.7	124.1	126.2
	前年同期差	4.4	1.3	▲ 0.5	3.8	4.5	7.8	8.6	6.3	5.7	5.7	3.6	▲ 4.2	▲ 3.1
包装・荷造機械	2020年=100	111.0	115.0	115.3	117.7	116.9	116.9	115.9	116.5	115.4	115.0	115.8	114.5	115.3
	前年同期差	3.0	4.3	2.5	3.5	3.0	2.5	1.5	2.4	2.3	2.8	4.4	3.5	4.3

出典：「企業物価指数」（日本銀行）



■③紙・板紙 出荷販売量

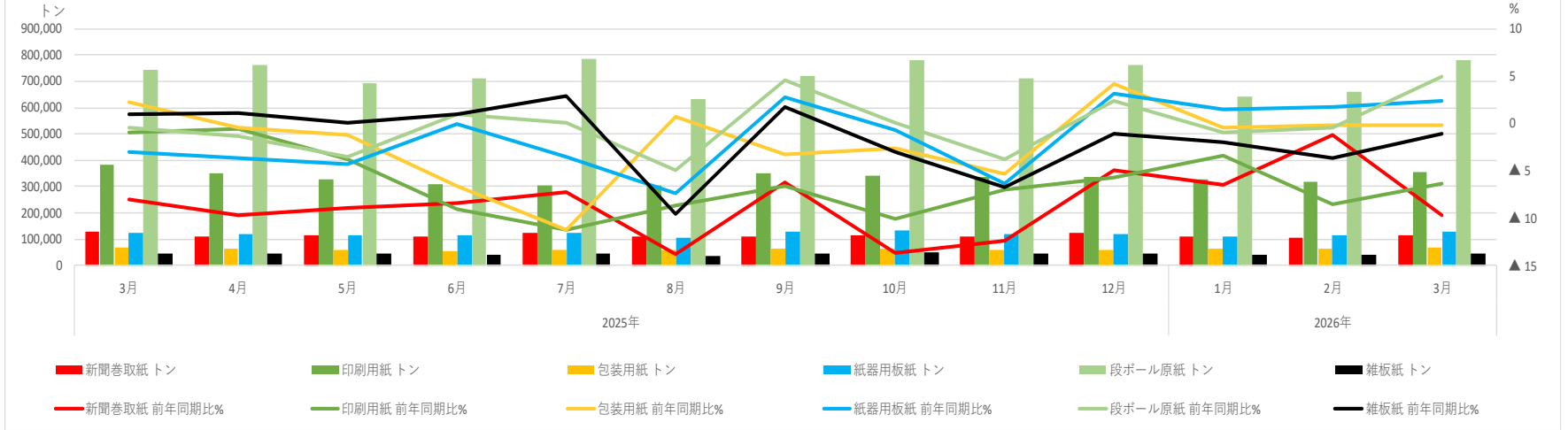
「印刷用紙」合計 17か月連続前年割れ

		2025年										2026年		
		3月	4月	5月	6月	7月	8月	9月	10月	11月	12月	1月	2月	3月
紙合計	トン	658,786	598,551	570,704	540,743	557,799	534,390	594,424	594,626	572,010	592,439	564,991	553,592	619,408
	前年同期比%	▲ 2.0	▲ 2.9	▲ 5.0	▲ 8.5	▲ 9.8	▲ 8.3	▲ 6.0	▲ 9.7	▲ 7.9	▲ 4.4	▲ 4.0	▲ 6.3	▲ 6.0
新聞巻取紙	トン	127,561	112,071	113,726	110,846	121,719	109,482	111,493	116,379	108,742	123,282	112,066	107,381	115,146
	前年同期比%	▲ 8.0	▲ 9.7	▲ 8.9	▲ 8.4	▲ 7.3	▲ 13.8	▲ 6.2	▲ 13.7	▲ 12.4	▲ 5.0	▲ 6.5	▲ 1.2	▲ 9.7
印刷用紙	トン	380,708	350,103	328,864	310,506	306,451	305,074	352,655	342,652	337,723	337,484	327,928	319,734	356,578
	前年同期比%	▲ 0.9	▲ 0.5	▲ 3.8	▲ 9.0	▲ 11.2	▲ 8.7	▲ 6.6	▲ 10.1	▲ 7.0	▲ 5.7	▲ 3.4	▲ 8.5	▲ 6.3
非塗工紙	トン	102,316	98,616	94,571	87,100	91,677	82,434	95,367	98,162	94,567	89,987	97,876	92,127	97,778
	前年同期比%	▲ 6.1	▲ 1.4	▲ 1.8	▲ 8.8	▲ 5.9	▲ 13.9	▲ 8.0	▲ 11.1	▲ 7.3	▲ 5.0	▲ 1.0	▲ 8.2	▲ 4.4
上級紙	トン	72,068	68,372	66,644	57,441	60,693	54,987	66,355	66,591	64,948	62,221	71,102	66,301	69,797
	前年同期比%	▲ 4.5	1.6	0.3	▲ 8.0	▲ 4.8	▲ 14.4	▲ 7.7	▲ 11.6	▲ 5.9	▲ 2.4	▲ 1.0	▲ 4.9	▲ 3.2
中級紙	トン	13,149	12,962	13,619	14,254	12,955	13,356	12,867	13,498	13,210	12,491	12,465	12,741	13,155
	前年同期比%	▲ 15.4	▲ 12.3	0.8	▲ 12.3	▲ 14.8	▲ 9.4	▲ 13.0	▲ 14.0	▲ 16.5	▲ 12.6	2.4	▲ 13.9	0.0
下級紙	トン	16,355	16,705	13,482	14,844	17,219	13,256	15,144	16,813	15,607	14,580	13,614	12,490	14,055
	前年同期比%	▲ 4.7	▲ 3.1	▲ 12.6	▲ 7.6	▲ 1.6	▲ 16.1	▲ 3.3	▲ 7.0	▲ 4.3	▲ 8.1	▲ 3.0	▲ 17.2	▲ 14.1
薄葉紙	トン	744	577	826	561	810	835	1,001	1,260	802	695	695	595	771
	前年同期比%	▲ 7.6	▲ 19.4	▲ 6.6	▲ 29.5	▲ 16.5	▲ 15.0	▲ 23.0	▲ 4.0	▲ 7.0	▲ 17.7	▲ 17.4	▲ 18.5	3.6
微塗工紙	トン	62,871	57,238	53,981	48,879	50,242	47,548	54,867	54,885	55,795	54,228	47,652	48,254	56,060
	前年同期比%	▲ 4.1	▲ 2.8	▲ 0.6	▲ 7.5	▲ 12.9	▲ 11.9	▲ 14.6	▲ 17.7	▲ 10.5	▲ 12.7	▲ 4.3	▲ 11.2	▲ 10.8
塗工紙	トン	201,025	180,612	167,883	161,651	152,118	164,255	189,788	176,839	175,988	181,704	170,164	166,640	187,777
	前年同期比%	3.4	0.8	▲ 5.7	▲ 10.2	▲ 13.7	▲ 4.9	▲ 2.9	▲ 7.1	▲ 5.1	▲ 3.6	▲ 4.7	▲ 8.2	▲ 6.6
アート紙	トン	2,034	2,030	1,979	2,137	2,283	1,869	2,598	2,215	1,985	1,961	1,951	1,804	2,658
	前年同期比%	▲ 27.4	22.0	▲ 28.7	▲ 12.9	▲ 6.7	▲ 15.6	15.2	▲ 12.7	▲ 7.6	▲ 11.5	▲ 6.8	▲ 10.8	30.7
コート紙	トン	113,306	102,582	97,903	91,761	91,484	94,688	106,755	100,670	96,154	95,915	94,899	94,490	108,154
	前年同期比%	2.1	5.5	0.6	▲ 7.8	▲ 7.8	▲ 4.9	▲ 2.4	▲ 8.1	▲ 7.2	▲ 8.3	▲ 2.9	▲ 8.5	▲ 4.5
軽量コート紙	トン	71,321	62,587	56,730	54,663	46,015	56,910	67,615	59,855	65,106	69,903	56,835	57,901	63,702
	前年同期比%	7.6	▲ 6.5	▲ 12.2	▲ 16.9	▲ 24.1	▲ 3.6	▲ 5.6	▲ 4.9	▲ 0.5	4.7	▲ 9.0	▲ 7.4	▲ 10.7
その他塗工紙	トン	14,364	13,413	11,271	13,090	12,336	10,788	12,820	14,099	12,743	13,925	16,479	12,445	13,263
	前年同期比%	▲ 1.1	0.4	▲ 15.6	6.8	▲ 11.8	▲ 8.9	5.3	▲ 8.7	▲ 10.9	▲ 6.6	1.4	▲ 8.9	▲ 7.7
特殊紙	トン	14,496	13,637	12,429	12,876	12,414	10,837	12,633	12,766	11,373	11,565	12,236	12,713	14,963
	前年同期比%	▲ 4.5	▲ 0.8	▲ 6.5	0.4	▲ 9.3	▲ 7.3	▲ 11.8	▲ 6.0	▲ 15.5	▲ 6.7	0.4	▲ 4.2	3.2
色上質紙	トン	5,124	4,348	3,908	3,913	3,567	3,441	3,980	3,652	3,109	3,455	3,667	3,913	5,033
	前年同期比%	▲ 0.6	▲ 7.8	▲ 5.7	▲ 1.8	▲ 8.9	▲ 7.5	▲ 6.5	▲ 13.4	▲ 20.6	▲ 9.0	0.1	▲ 18.0	▲ 1.8
その他特殊紙	トン	9,372	9,289	8,521	8,963	8,847	7,396	8,653	9,114	8,264	8,110	8,569	8,800	9,930
	前年同期比%	▲ 6.5	2.9	▲ 6.8	1.4	▲ 9.4	▲ 7.2	▲ 14.0	▲ 2.7	▲ 13.4	▲ 5.7	0.5	3.5	6.0

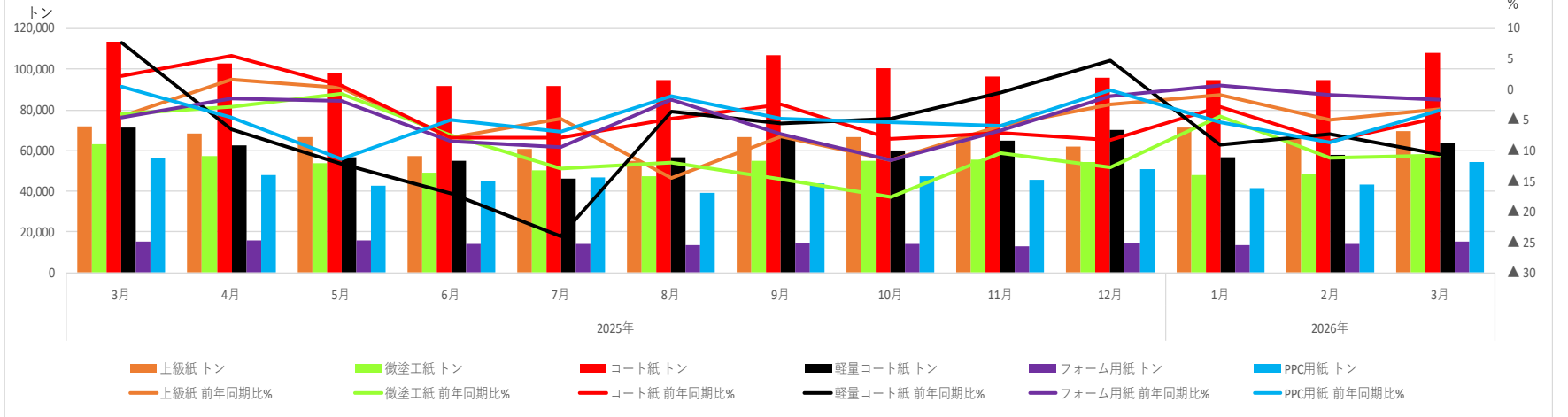
出典：「生産動態統計月報」（経済産業省）

		2025年										2026年			
		3月	4月	5月	6月	7月	8月	9月	10月	11月	12月	1月	2月	3月	
情報紙	トン	80,547	71,828	67,221	64,444	68,771	59,684	66,001	69,889	64,819	70,320	62,296	64,590	77,857	
	前年同期比%	▲ 0.6	▲ 4.5	▲ 7.1	▲ 7.8	▲ 6.8	▲ 3.6	▲ 5.0	▲ 6.9	▲ 7.3	▲ 4.2	▲ 6.3	▲ 8.6	▲ 3.3	
	複写原紙	978	1,675	3,166	954	1,929	2,186	2,019	1,302	1,128	913	1,443	1,626	1,500	
	前年同期比%	▲ 53.6	▲ 11.3	32.0	▲ 44.1	17.8	▲ 29.4	19.1	▲ 14.8	▲ 40.4	▲ 60.1	▲ 56.8	4.8	53.4	
	フォーム用紙	15,416	15,873	15,923	14,134	13,947	13,470	14,375	14,332	12,850	14,507	13,719	14,066	15,160	
	前年同期比%	▲ 4.5	▲ 1.5	▲ 1.9	▲ 8.4	▲ 9.5	▲ 1.7	▲ 7.4	▲ 11.7	▲ 6.8	▲ 1.2	0.7	▲ 0.8	▲ 1.7	
	PPC用紙	56,048	47,835	42,640	45,288	46,894	39,177	43,737	47,325	45,737	51,131	41,483	43,437	54,163	
	前年同期比%	0.4	▲ 4.5	▲ 11.4	▲ 4.9	▲ 7.0	▲ 1.0	▲ 4.9	▲ 5.3	▲ 6.0	▲ 0.2	▲ 5.3	▲ 8.6	▲ 3.4	
	情報記録紙	5,829	4,381	3,708	2,852	4,548	3,880	4,673	5,637	3,843	2,363	4,148	3,769	4,849	
	前年同期比%	28.5	▲ 14.5	▲ 6.8	▲ 24.6	▲ 8.0	▲ 11.3	▲ 5.6	▲ 5.8	▲ 11.7	▲ 38.2	▲ 2.7	▲ 30.5	▲ 16.8	
その他の情報紙	2,276	2,064	1,784	1,216	1,453	971	1,197	1,293	1,261	1,406	1,503	1,692	2,185		
前年同期比%	▲ 6.3	4.0	13.2	▲ 10.3	9.5	▲ 16.5	▲ 12.5	▲ 3.9	0.6	▲ 1.1	7.2	▲ 15.1	▲ 4.0		
包装用紙	トン	69,970	64,549	60,893	54,947	60,858	60,150	64,275	65,706	60,726	61,353	62,701	61,887	69,827	
前年同期比%	2.3	▲ 0.5	▲ 1.3	▲ 6.6	▲ 11.2	0.7	▲ 3.3	▲ 2.6	▲ 5.3	4.1	▲ 0.4	▲ 0.1	▲ 0.2		
板紙合計	トン	912,901	926,183	847,190	870,768	953,909	773,774	898,075	960,955	877,613	925,764	794,766	812,302	952,497	
前年同期比%	▲ 0.7	▲ 1.5	▲ 3.5	0.9	▲ 0.3	▲ 5.5	4.1	▲ 0.2	▲ 4.3	2.3	▲ 0.7	▲ 0.3	4.3		
紙器用板紙	トン	123,490	119,034	112,832	116,094	124,572	105,729	130,859	132,111	120,812	118,652	109,348	112,666	126,447	
	前年同期比%	▲ 3.0	▲ 3.6	▲ 4.2	▲ 0.0	▲ 3.5	▲ 7.4	2.8	▲ 0.7	▲ 6.4	3.2	1.4	1.8	2.4	
	白板紙	トン	114,562	109,701	104,704	107,428	115,317	98,055	121,084	121,797	112,069	109,410	100,466	104,934	117,479
	前年同期比%	▲ 3.1	▲ 3.7	▲ 4.4	0.1	▲ 3.8	▲ 7.5	2.4	▲ 1.1	▲ 6.1	3.0	1.1	2.4	2.5	
	マニラボール	トン	48,511	43,147	43,564	44,270	46,924	42,572	51,840	49,849	48,354	46,042	43,447	47,362	52,998
	前年同期比%	▲ 3.9	▲ 5.9	▲ 3.5	1.5	▲ 17.3	▲ 8.0	1.3	▲ 0.8	▲ 4.5	2.3	3.2	8.8	9.2	
	白ボール	トン	66,051	66,554	61,140	63,158	68,393	55,483	69,244	71,948	63,715	63,368	57,019	57,572	64,481
	前年同期比%	▲ 2.6	▲ 2.3	▲ 5.0	▲ 0.9	8.2	▲ 7.1	3.2	▲ 1.2	▲ 7.2	3.4	▲ 0.4	▲ 2.3	▲ 2.4	
	黄・チップ・色板紙	トン	8,928	9,333	8,128	8,666	9,255	7,674	9,775	10,314	8,743	9,242	8,882	7,732	8,968
	前年同期比%	▲ 0.9	▲ 2.4	▲ 2.4	▲ 1.2	0.5	▲ 6.7	8.1	▲ 10.2	▲ 10.2	5.9	4.9	▲ 6.3	0.4	
段ボール原紙	トン	743,915	761,032	691,133	713,000	783,107	631,154	722,650	780,472	712,662	763,356	644,027	658,624	781,020	
前年同期比%	▲ 0.4	▲ 1.3	▲ 3.5	1.0	0.0	▲ 4.9	4.5	0.1	▲ 3.8	2.4	▲ 0.9	▲ 0.5	5.0		
雑板紙	トン	45,496	46,117	43,225	41,674	46,230	36,891	44,566	48,372	44,139	43,756	41,391	41,012	45,030	
前年同期比%	0.9	1.1	0.1	0.9	2.9	▲ 9.6	1.7	▲ 3.1	▲ 6.8	▲ 1.1	▲ 2.0	▲ 3.7	▲ 1.0		

出荷販売量①



出荷販売量②

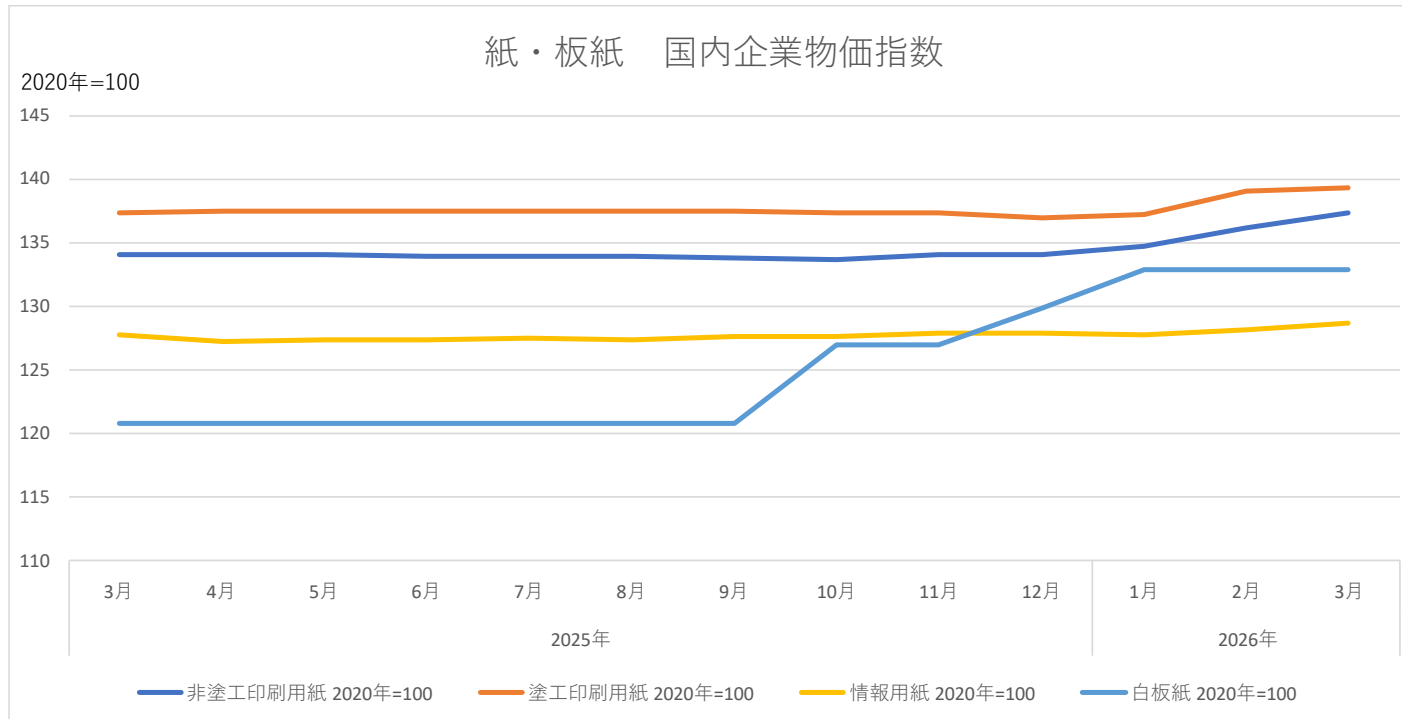


■ ③紙・板紙 国内企業物価指数

白板紙と古紙は変わらず

		2025年										2026年		
		3月	4月	5月	6月	7月	8月	9月	10月	11月	12月	1月	2月	3月
非塗工印刷用紙	2020年=100	134.0	134.0	134.0	133.9	133.9	133.9	133.8	133.7	134.0	134.1	134.7	136.2	137.3
	前年同期差	1.2	1.4	1.4	1.3	1.7	1.0	1.2	1.4	0.6	0.2	0.6	2.1	3.3
塗工印刷用紙	2020年=100	137.3	137.5	137.5	137.4	137.4	137.4	137.4	137.3	137.3	136.9	137.2	139.0	139.3
	前年同期差	0.9	1.4	1.7	1.6	1.9	1.8	2.0	1.9	1.1	▲ 0.3	0.1	1.7	2.0
情報用紙	2020年=100	127.8	127.2	127.3	127.4	127.5	127.4	127.6	127.6	127.9	127.9	127.8	128.1	128.6
	前年同期差	0.8	0.3	▲ 0.1	0.1	0.2	0.3	0.3	0.1	0.5	0.3	0.0	0.3	0.8
ノーカーボン紙	2020年=100	134.9	134.9	134.9	134.9	134.9	134.9	134.9	134.9	134.9	134.9	134.9	134.9	136.5
	前年同期差	0.7	0.0	0.0	0.0	0.0	0.0	0.0	0.0	0.0	0.0	0.0	0.0	1.6
白板紙	2020年=100	120.8	120.8	120.8	120.8	120.8	120.8	120.8	127.0	127.0	129.8	132.9	132.9	132.9
	前年同期差	0.0	0.0	0.0	0.0	0.0	0.0	0.0	6.2	6.2	9.0	12.1	12.1	12.1
古紙	2020年=100	119.5	119.5	119.5	119.5	119.5	119.5	119.5	119.5	119.5	119.5	119.5	119.5	119.5
	前年同期差	0.0	0.0	0.0	0.0	0.0	0.0	0.0	0.0	0.0	0.0	0.0	0.0	0.0

出典：「企業物価指数」（日本銀行）
公表される分類項目に統廃合があり、2022年4月公表分より上表の分類項目となりました。



■③紙・板紙 東京代理店卸価格

各品種、相場変わらず 輸入パルプは上昇

		2025年										2026年		
		3月	4月	5月	6月	7月	8月	9月	10月	11月	12月	1月	2月	3月
上質紙	円/kg	244.5	244.5	257.0	257.0	257.0	257.0	257.0	257.0	257.0	257.0	257.0	257.0	257.0
	前年同期比%	0.0	0.0	5.1	5.1	5.1	5.1	5.1	5.1	5.1	5.1	5.1	5.1	5.1
中質紙	円/kg	214.0	214.0	225.0	225.0	225.0	225.0	225.0	225.0	225.0	225.0	225.0	225.0	225.0
	前年同期比%	0.0	0.0	5.1	5.1	5.1	5.1	5.1	5.1	5.1	5.1	5.1	5.1	5.1
アート紙	円/kg	273.5	273.5	287.0	287.0	287.0	287.0	287.0	287.0	287.0	287.0	287.0	287.0	287.0
	前年同期比%	0.0	0.0	4.9	4.9	4.9	4.9	4.9	4.9	4.9	4.9	4.9	4.9	4.9
A2コート紙	円/kg	243.5	243.5	255.5	255.5	255.5	255.5	255.5	255.5	255.5	255.5	255.5	255.5	255.5
	前年同期比%	0.0	0.0	4.9	4.9	4.9	4.9	4.9	4.9	4.9	4.9	4.9	4.9	4.9
A3コート紙	円/kg	196.5	196.5	206.5	206.5	206.5	206.5	206.5	206.5	206.5	206.5	206.5	206.5	206.5
	前年同期比%	0.0	0.0	5.1	5.1	5.1	5.1	5.1	5.1	5.1	5.1	5.1	5.1	5.1
中質微塗工紙	円/kg	201.0	201.0	210.0	210.0	210.0	210.0	210.0	210.0	210.0	210.0	210.0	210.0	210.0
	前年同期比%	0.0	0.0	4.5	4.5	4.5	4.5	4.5	4.5	4.5	4.5	4.5	4.5	4.5
上質フォーム用紙	円/kg	200.5	200.5	200.5	200.5	200.5	200.5	200.5	200.5	200.5	200.5	200.5	200.5	200.5
	前年同期比%	0.0	0.0	0.0	0.0	0.0	0.0	0.0	0.0	0.0	0.0	0.0	0.0	0.0
ノーカーボン紙	円/kg	694.0	694.0	694.0	694.0	694.0	694.0	694.0	694.0	694.0	694.0	694.0	694.0	694.0
	前年同期比%	0.0	0.0	0.0	0.0	0.0	0.0	0.0	0.0	0.0	0.0	0.0	0.0	0.0
PPC用紙	円/kg	214.0	214.0	214.0	214.0	214.0	214.0	214.0	214.0	214.0	214.0	214.0	214.0	214.0
	前年同期比%	0.0	0.0	0.0	0.0	0.0	0.0	0.0	0.0	0.0	0.0	0.0	0.0	0.0
高級板紙(両面コートアイボリー)	円/kg	200.0	200.0	200.0	200.0	200.0	200.0	200.0	200.0	200.0	200.0	220.0	220.0	220.0
	前年同期比%	0.0	0.0	0.0	0.0	0.0	0.0	0.0	0.0	0.0	0.0	10.0	10.0	10.0
コート白ボール	円/kg	153.0	153.0	153.0	153.0	153.0	153.0	153.0	153.0	153.0	153.0	168.0	168.0	168.0
	前年同期比%	0.0	0.0	0.0	0.0	0.0	0.0	0.0	0.0	0.0	0.0	9.8	9.8	9.8
特殊板紙(片面コートガード)	円/kg	191.0	191.0	191.0	191.0	191.0	191.0	191.0	191.0	191.0	191.0	210.0	210.0	210.0
	前年同期比%	0.0	0.0	0.0	0.0	0.0	0.0	0.0	0.0	0.0	0.0	9.9	9.9	9.9
輸入L-BKP	円/kg	113.0	123.0	113.0	113.0	97.0	94.0	94.0	99.0	104.0	104.0	104.0	104.0	118.0
	前年同期比%	▲ 8.9	▲ 3.9	▲ 19.9	▲ 19.9	▲ 37.4	▲ 37.3	▲ 19.0	▲ 10.8	▲ 8.0	▲ 8.8	▲ 7.1	▲ 8.0	4.4
輸入N-BKP	円/kg	152.0	160.0	151.0	151.0	137.0	136.0	136.0	137.0	141.0	141.0	141.0	141.0	145.0
	前年同期比%	9.4	14.3	▲ 1.3	▲ 1.3	▲ 18.5	▲ 14.5	▲ 4.9	▲ 5.5	▲ 6.0	▲ 7.2	▲ 7.8	▲ 7.2	▲ 4.6
新聞古紙	円/kg	7.5	7.5	7.5	7.5	7.5	7.5	7.5	7.5	7.5	7.5	7.5	7.5	7.5
	前年同期比%	0.0	0.0	0.0	0.0	0.0	0.0	0.0	0.0	0.0	0.0	0.0	0.0	0.0
雑誌古紙	円/kg	4.0	4.0	4.0	4.0	4.0	4.0	4.0	4.0	4.0	4.0	4.0	4.0	4.0
	前年同期比%	0.0	0.0	0.0	0.0	0.0	0.0	0.0	0.0	0.0	0.0	0.0	0.0	0.0

出典：日本経済新聞

「国産L-BKP」及び「国産N-BKP」については2021年5月分より、日本経済新聞上の発表がなかったため、上表には数値を掲載していません。

